



**Mi Universidad**

**SUPER NOTA**

*Nombre del Alumno: CYNTHIA MARIANA JIMENEZ RAMIREZ*

*Nombre del tema: ACTIVIDAD 2*

*Parcial: 2°*

*Nombre de la Materia: COMPUTACION 2*

*Nombre del profesor: ANDRES ALEJANDRO REYES MOLINA*

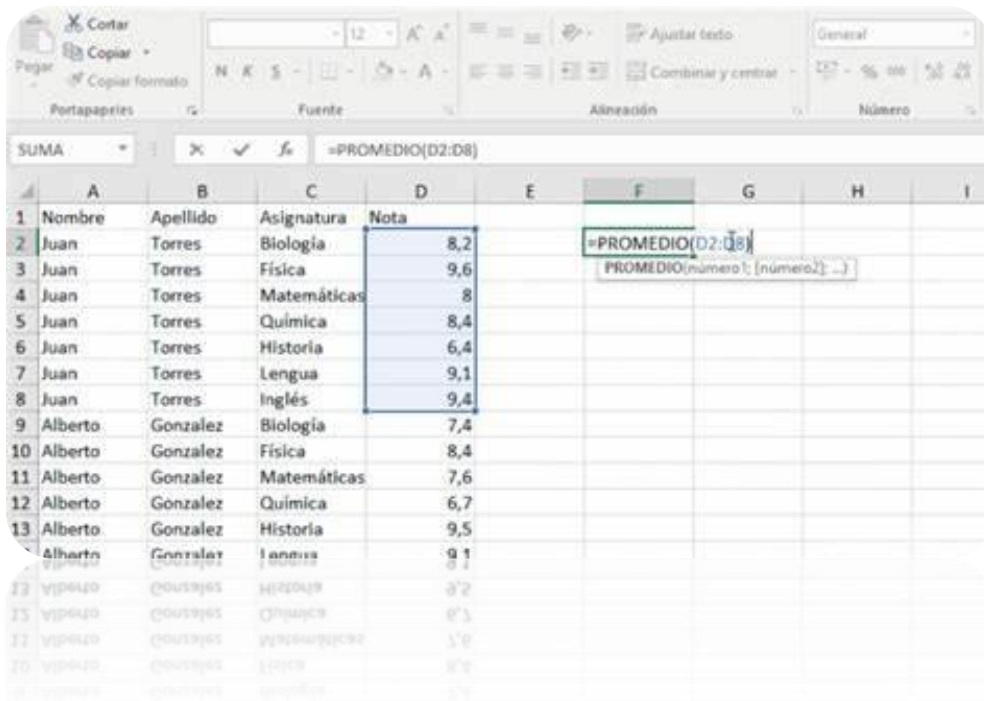
*Nombre de la Licenciatura: ENFERMERIA*

*Cuatrimestre: 2°*

## 2.1.- Análisis de datos utilizando fórmulas

El análisis de datos en Excel es una habilidad esencial para cualquier profesional que busque tomar decisiones informadas y respaldadas por datos. Con herramientas avanzadas y funciones pensadas para ese contexto, Excel permite organizar, visualizar y analizar grandes conjuntos de datos de manera eficiente.

Excel ofrece una serie de posibilidades en el análisis de datos. Por ello, en este artículo explicaremos cómo activar las funciones de análisis de datos en Excel y cómo aprovechar sus funciones y herramientas más avanzadas. Aprenderás a realizar análisis precisos, personalizar hojas de cálculo y sacar el máximo provecho de Excel en tus tareas diarias.



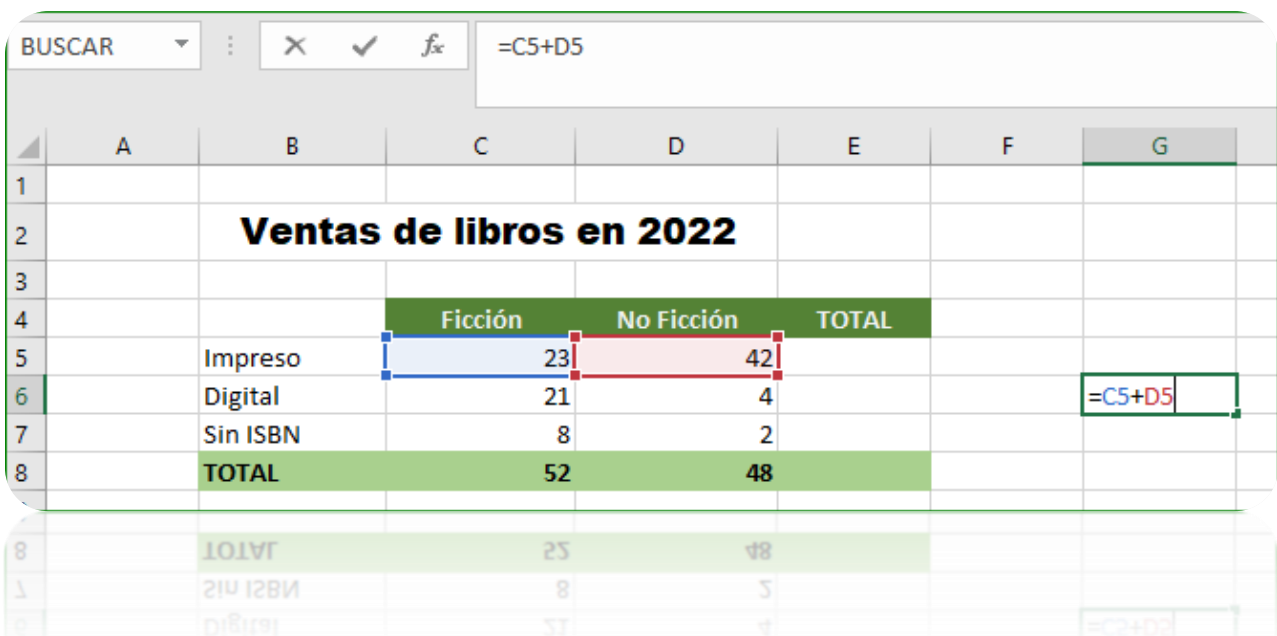
The screenshot shows an Excel spreadsheet with a table of student grades. The table has columns for Name (Nombre), Last Name (Apellido), Subject (Asignatura), and Grade (Nota). The formula bar shows the formula `=PROMEDIO(D2:D8)` entered in cell F2. The formula bar also displays the tooltip `PROMEDIO(numero1; [numero2]; ...)`.

	A	B	C	D	E	F	G	H	I
1	Nombre	Apellido	Asignatura	Nota					
2	Juan	Torres	Biología	8,2		<code>=PROMEDIO(D2:D8)</code>			
3	Juan	Torres	Física	9,6					
4	Juan	Torres	Matemáticas	8					
5	Juan	Torres	Química	8,4					
6	Juan	Torres	Historia	6,4					
7	Juan	Torres	Lengua	9,1					
8	Juan	Torres	Inglés	9,4					
9	Alberto	Gonzalez	Biología	7,4					
10	Alberto	Gonzalez	Física	8,4					
11	Alberto	Gonzalez	Matemáticas	7,6					
12	Alberto	Gonzalez	Química	6,7					
13	Alberto	Gonzalez	Historia	9,5					
14	Alberto	Gonzalez	Lengua	9,1					

## 2.2.- Mover, copiar formulas y referencias

En Excel podemos mover y copiar el contenido de las celdas con fórmulas para reutilizarlas, de la misma manera que lo hacemos con cualquier otro tipo de contenido.

Mover y copiar fórmulas en Excel nos ayudarán a replicar nuestras fórmulas a otras celdas. Por supuesto, debemos estar conscientes de lo que sucederá con las referencias de celda dependiendo de si éstas son relativas o absolutas.

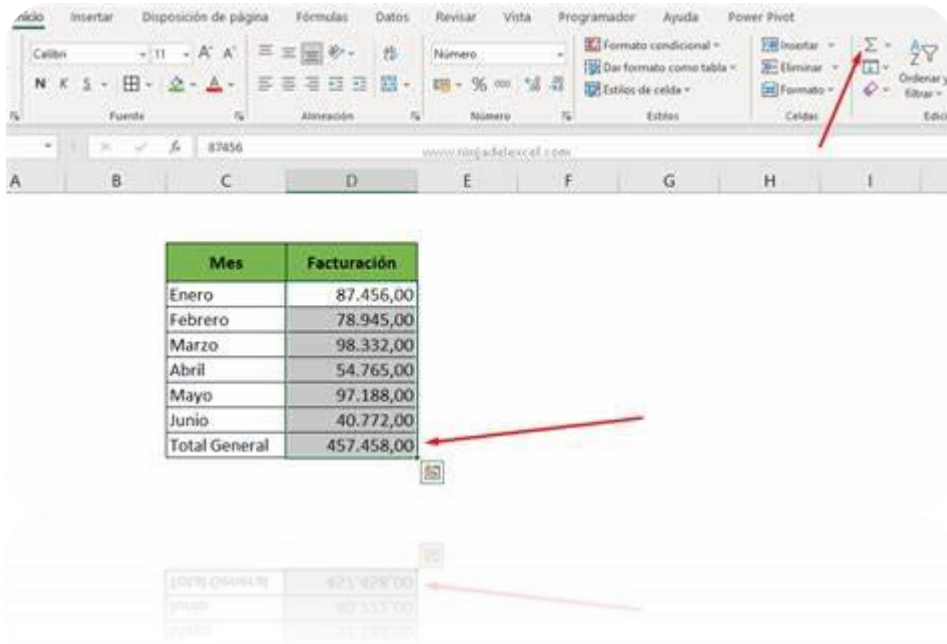


The screenshot shows an Excel spreadsheet with a table of book sales. The table has columns for Category (Impreso, Digital, Sin ISBN, TOTAL), Genre (Ficción, No Ficción), and Total. The formula bar shows the formula `=C5+D5` entered in cell F6. The formula bar also displays the tooltip `=C5+D5`.

	A	B	C	D	E	F	G
1							
2		<b>Ventas de libros en 2022</b>					
3							
4			<b>Ficción</b>	<b>No Ficción</b>	<b>TOTAL</b>		
5		Impreso	23	42			
6		Digital	21	4		<code>=C5+D5</code>	
7		Sin ISBN	8	2			
8		<b>TOTAL</b>	<b>52</b>	<b>48</b>			

### **2.3.- Uso del botón auto suma**

Si necesita sumar una columna o fila de números, deje que Excel realice los cálculos automáticamente. Seleccione una celda junto a los números que desea sumar, seleccione Autosuma en la pestaña Inicio, presione Entrar y habrá terminado.

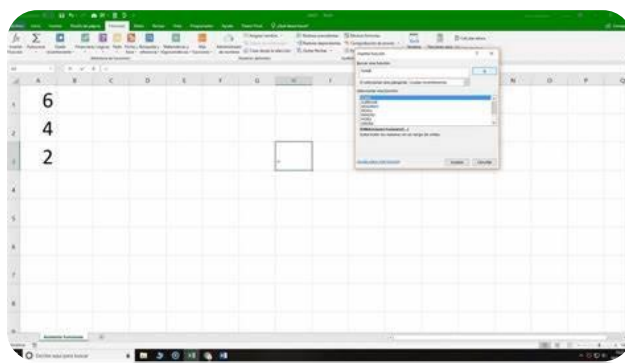


### **2.4.- Uso del asistente para funciones**

Para convertir un archivo PDF, cárguelo con el botón "Cargar" de arriba o arrastre el archivo.

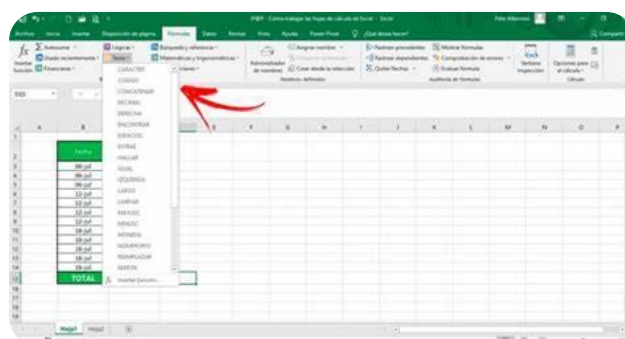
Edite el documento PDF con nuestras herramientas y conviértalo a Excel con un solo clic.

Descargue o comparta el archivo Excel.



### **2.4.1.- Edición de una hoja de cálculo**

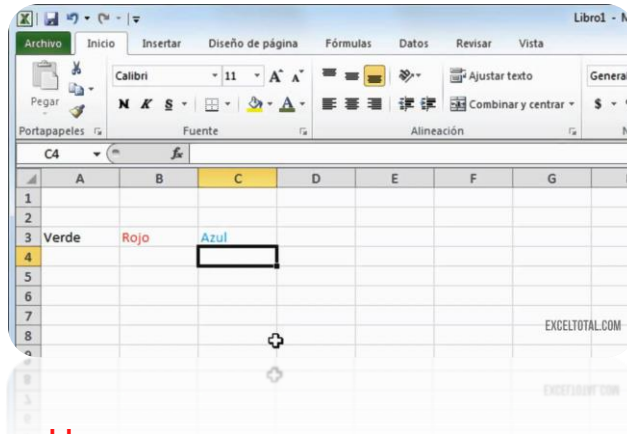
La planeación de una hoja de cálculo requiere de conocer que se manejará y de los procesos de cálculo para finalmente contar con una hoja bien organizada y confiable.



### 2.4.2.- Edición dentro de una celda

Puede editar el contenido de una celda directamente en la celda. También puede editar el contenido de una celda escribiendo en la barra de fórmulas.

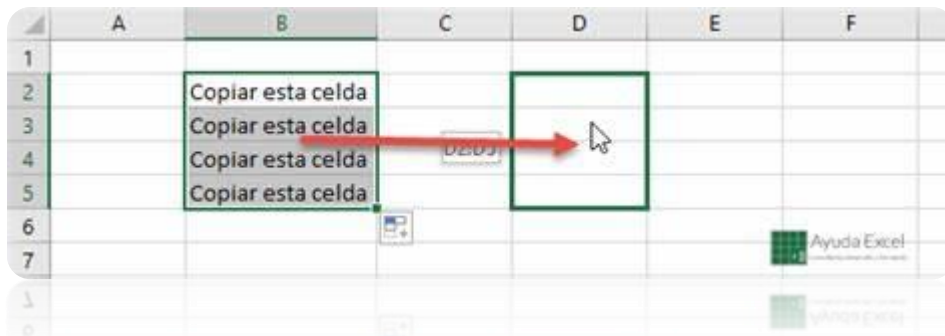
Al editar el contenido de una celda, Excel funciona en modo edición. Algunas características de Excel funcionan de forma diferente o no están disponibles en el modo de edición.



### 2.4.3.- Copiar, mover celda.

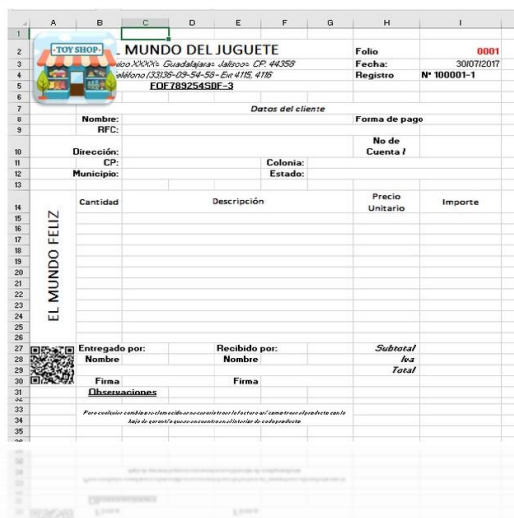
Al mover o copiar filas y columnas, Excel mueve o copia de forma predeterminada todos los datos que contienen, incluidas las fórmulas y sus valores resultantes, comentarios, formatos de celda y celdas ocultas.

Al copiar celdas que contienen una fórmula, las referencias de celda relativas no se ajustan. Por lo tanto, el contenido de las celdas y de cualquier celda que apunte a ellas podría mostrar el #REF! o #VALOR!



### 2.5.- Dar formato a una hoja cálculo.

En Excel, dar formato a los datos hoja de cálculo (u hoja) es más fácil que nunca. Puede usar varias formas rápidas y sencillas de crear hojas de cálculo de aspecto profesional que muestren los datos de forma eficaz. Por ejemplo, puede usar temas de documentos para un aspecto uniforme en todas las hojas de cálculo de Excel, estilos para aplicar formatos predefinidos y otras características de formato manual para resaltar datos importantes.



BIBLIOGRAFIA:

[Análisis de datos en Excel: Aplicaciones, fórmulas y ejemplos](#)

[MOVER Y COPIAR FÓRMULAS EN EXCEL - EXCELFULL.COM](#)

[Usar Autosuma para sumar números - Soporte técnico de Microsoft](#)

[Convertir PDF a Excel con PDF Guru](#)

[Edición básica hoja de cálculo Excel – Jnoptik Intrabach](#)

[Editar el contenido de las celdas - Soporte técnico de Microsoft](#)

[Mover o copiar celdas, filas y columnas - Soporte técnico de Microsoft](#)