

# **LA INTERNET:**

---

CYNTHIA MARIANA JIMENEZ RAMIREZ.

# HISTORIA:

---

- ❖ AMBAS OPCIONES LA INTERNET O EL INTERNET SON CORRECTAS.
- ❖ SE UTILIZA PARA HACER REFERENCIA A UNA RED DE COMPUTADORAS

# LUGAR DE DONDE PROVIENE:

---

❖ LA PALABRA INTERNET PROVIENE DEL INGLES Y SIGNIFICA RED INTERCONECTADA, Y SE USARA EL FEMENINO LA INTERNET PORQUE NOS ESTAMOS REFIRIENDO A LA RED.

# VINCULO:

---

❖ UN OBJETO VINCULADO ES UN PUNTERO QUE SEÑALA LA POSICION QUE OCUPA LOS DATOS EN UN ARCHIVO DE ORIGEN. CUANDO SE INTRODUCE UN CAMBIO EN EL ARCHIVO ESTOS REFLEJOS DICHO CAMBIO EN LAS NOTAS.

# NAVEGADORES:

---

❖ LOS NAVEGADORES TAMBIEN CONOCIDOS COMO NAVEGADORES DE INTERNET ES UN PROGRAMA QUE PERMITE VER LA INFORMACION QUE CONTIENE UNA PAGINA WEB. EL NAVEGADOR INTERPRETA EL CODIGO EL HTML EN EL QUE ESTA ESCRITA LA PAGINA WEB Y LO PRESENTA EN PANTALLA PERMITIENDO AL USUARIO INTERACTUAR CON SU CONTENIDO Y NAVEGADOR

# BUSCADORES:

---

- ❖ LOS BUSCADORES SON UN PROGRAMA O SOFTWARE ESPECIALIZADOS PARA REALIZAR BUSQUEDAS EN INTERNET.
- ❖ ENTRE ELLAS TAMBIEN SE LES CONOCE COMO MOTORES DE BUSQUEDA.

# TIPOS DE NAVEGADORES Y BUSCADORES:

---

- ❖ NAVEGADORES: GOOGLE CHROME, MOZILLA FIREFOX, OPERA, SAFARI, INTERNET EXPLORER Y MICROSOFT EDGE.
- ❖ BUSCADORES: GOOGLE, BING, YANDEX, DUCKDUCKGO, YAHOO, BAIDU, HULBEE, DOGPILE, STARPAGE, ECOSIA.

# CODIGO HTML:

---

- ❖ HTML SON LAS SIGLAS EN INGLÉS DE HYPERTEXT MARKUP LANGUAGE, QUE SIGNIFICA LENGUAJE DE MARCADO DE HIPERTEXTO. SE LLAMA ASÍ AL LENGUAJE DE PROGRAMACIÓN EMPLEADO EN LA ELABORACIÓN DE PÁGINAS WEB.
- ❖ SU FUNCIONAMIENTO GENERAL SE BASA EN QUE LOS USUARIOS WEB PUEDEN CREAR Y ESTRUCTURAR SECCIONES, PÁRRAFOS Y ENLACES MEDIANTE ELEMENTOS, ETIQUETAS Y ATRIBUTOS.





# HERRAMIENTAS COLABORATIVAS:

---

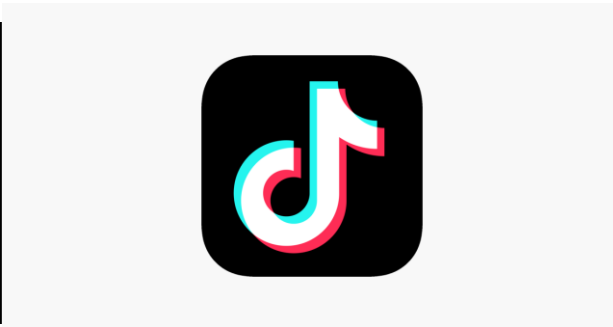
❖ SON APLICACIONES QUE PERMITEN TRABAJAR DOCUMENTOS CON LOS APORTES DE MAS DE UNA PERSONA, INCLUSO DE MANERA SIMULTANEA POR LO QUE LOS ESTUDIANTES SUELEN MOSTRARSE MAS PARTICIPATIVOS Y MOTIVADOS Y ENTRE ELLAS SE ENCUENTRA GOOGLE DRIVE, DROPBOX, TERABOX, ENTRE OTRAS.



# REDES SOCIALES:

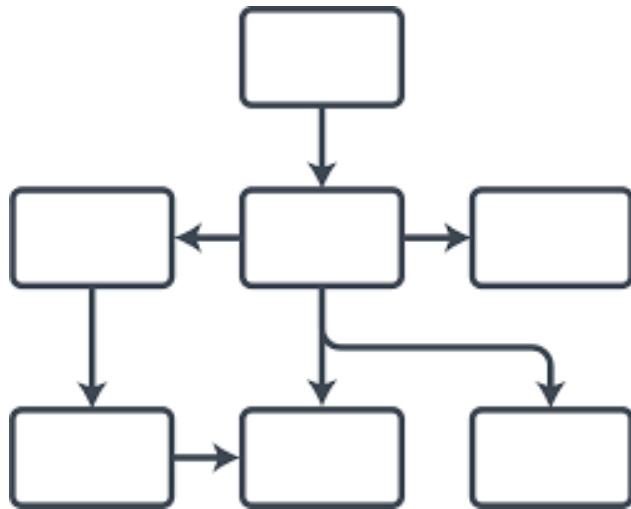
---

❖ LA TENDENCIA A UTILIZAR REDES SOCIALES SE ENFOCA EN LA EDUCACION Y ENTRE LAS MAS USADAS Y ENTRE ELLAS SE ENCUNTRAN FACEBOOK, X, YOUTUBE, TIK TOK, INSTAGRAM.



# MAPAS CONCEPTUALES Y MENTALES:

- ❖ Un mapa conceptual es una herramienta gráfica que organiza ideas y conceptos de manera jerárquica.
- ❖ Un mapa mental es una representación gráfica de ideas, conceptos o temas relacionados entre sí.



# PRESENTACIONES:

---

❖ LA PRESENTACION SON UTILIZADAS PARA LA ENSEÑANZA, Y SE USAN PARA LA WEB 2.0 Y ENTRE ELLAS SE ENCUNTRAN PREZI, SLIDESHARE, SCRIBD, Y CANVA.



# BLOG:

---

❖ ES UN SITIO WEB DE ACTUALIZACION CONSTANTE, DONDE SE PRODUCEN PUBLICACIONES DE FORMA CRONOLOGICA DE TEXTOS O ARTICULOS DE UNO O VARIOS AUTORES.



# GMAIL:

---

❖ EL CORREO ELECTRONICO TAMBIEN CONOCIDO COMO EMAIL, QUE SIGNIFICA ELECTRONICA MAIL ES UN SERVICIO DE RED QUE PERMITE MANDAR MENSAJES Y RECIBIR MENSAJES EN MULTIPLES DESTINATARIOS O RECEPTORES, SITUADOS, EN CUALQUIER PARTE DEL MUNDO.



# TIPOS DE CORREO ELECTRONICO:

---

- ❖ **OUTLOOK:** EN 1977, OUTLOOK SE INCLUYO POR PRIMERA VEZ EN EL PAQUETE MICROSOFT OFFICE.
- ❖ **PROTONMAIL:** PROTONMAIL FUE CREADO EN 2014, POR UN GRUPO DE CIENTIFICOS DEL CERN (ORGANIZACIÓN EUROPEA PARA LA INVESTIGACION NUCLEAR), LIDERADOS POR ANDY YEN.



# TIPOS DE CORREO ELECTRONICO:

---

- ❖ MAILFENCE: CONFUNDADO POR ARNAUD DE SCHUTTER Y PATRICK DE SCHUTTER, QUIENES SON EMPRENDEDORES EN SERIE E INVASORES EN STARTUPS DESDE 1994.
- ❖ GMAIL: DESARROLLO INTERNO FUE UN PROYECTO INICIADO POR EL DESARROLLO DE GOOGLE PAUL BUCHHEIT DECADA DE 1990.
- ❖ APPLE ¡CLOUD MAIL!: LA APLICACIÓN DE CORREO ELECTRONICO DE APPLE, FUE CREADA POR APPLE INC. Y SURGIO DEL SOFTWARE NEXTSTEP DE NEXT, QUE APPLE ADQUIRIO EN 1997.





---

❖ LA UNICA CONDICION DEL USUARIO QUE DISPONGA UNA DIRECCION DE CORREO ELECTRONICO, LA CUAL SE RECONOCE DE LA SIGUIENTE MANERA: POR EJEMPLO MARIANA@CIBERLINK.COM. ES IDENTIFICADOR O NOMBRE DE USUARIO EL SIGNO @ SEPARA EL USUARIO MIENTRAS QUE CIBERLINK IDENTIFICA EL PROVEEDOR OFRECE EL SERVICIO Y EL .COM.

# DOMINIOS EN INTERNET:

---

- ❖ QUE SON: UN DOMINIO DE INTERNET ES UN NOMBRE UNICO QUE IDENTIFICA A UN SITIO WEB O A UN GRUPO DE DISPOSITIVOS CONECTADOS A INTERNET.
- ❖ [WWW.GOOGLE.COM](http://WWW.GOOGLE.COM): DOMINIO GENERICO PARA UNA EMPRESA.
- ❖ [WWW.WIKIPEDIA.ORG](http://WWW.WIKIPEDIA.ORG): DOMINIO GENERICO PARA UNA ORGANIZACIÓN SIN ANIMO DE LUCRO.
- ❖ [WWW.AMAZON.ES](http://WWW.AMAZON.ES): DOMINIO DE NIVEL SUPERIOR CON CODIGO DE PAIS PARA ESPAÑA.
- ❖ [WWW.APPLE.COM](http://WWW.APPLE.COM): DOMINIO GENERICO PARA UNA EMPRESA.

# TRANSFERENCIA DE ARCHIVO:

---

- ❖ QUE ES: TRANSFERENCIA DE ARCHIVOS ES EL PROCESO DE MOVER O COPIAR UN ARCHIVO DE UN DISPOSITIVO A OTRO A TRAVEZ DE UNA RED O CONEXIÓN A INTERNET.
- ❖ CINCO DE LOS TIPOS MAS COMUNES DE TRANSFERENCIA DE ARCHIVOS INCLUYEN LOS SIGUIENTES:
  - ❖ ADJUNTO DE CORREO ELECTRONICO.
  - ❖ SITIO WEB DE TRANSFERENCIA DE ARCHIVOS.
  - ❖ ALMACENAMIENTO EN LA NUBE.
  - ❖ ALMACENAMIENTO EXTRAIBLE, COMO UN DISCO DURO EXTERNO O UNA UNIDAD USB FLASH.
  - ❖ FTP (PROTOCOLO DE TRANSFERENCIAS DE ARCHIVOS).