



LA INTERNET

Yeni Paola López Vázquez



HISTORIA

- Ambas opciones la internet o internet son correctas
- Se utiliza para hacer referencia a una red de computadoras interconectadas entre si, con tal de transferir informaci



LUGAR DE DONDE PROVIENE

- La palabra internet proviene del inglés y significa red interconectada, y se usaría el femenino la internet porque nos estaríamos refiriendo a la red



VINCULO

- Un objeto vinculado es puntero que señala la posición que ocupa los datos en un archivo de origen; cuando se introduce un cambio en el archivo estos reflejan dicho cambio en las notas.



BUSCADORES

- Los buscadores son un programa software especializados para realizar búsquedas en internet.
- Entre ellos también se le conoce como motores de búsqueda.



TIPOS

- Yahoo!
- Bing
- Ask
- Duckduckgo
- Startpage
- Yandex
- Baidu

Google Chrome

Safari

Microsoft Edge

Mozilla Firefox

Opera

Brave

Vivaldi



CODIGO HTML

- El lenguaje HTML sirve para describir la estructura básico de una pagina y organizar la forma en que se mostraría su contenido, además de que HTML permite incluir enlaces hacia otras paginas o documentos.

```
document.getElementById(div).innerHTML = errEmail;
else if (i==2)
{
var atpos=inputs[i].indexOf("@");
var dotpos=inputs[i].lastIndexOf(".");
if (atpos<1 || dotpos<atpos+2 || dotpos>inputs[i].length-1)
document.getElementById('errEmail').innerHTML = "Error";
else
document.getElementById(div).innerHTML = "OK";
var atpos=inputs[i].indexOf("@");
var dotpos=inputs[i].lastIndexOf(".");
if (atpos<1 || dotpos<atpos+2 || dotpos>inputs[i].length-1)
}
else if (i==5)
document.getElementById('errEmail').innerHTML = "Error";
document.getElementById('confirm').
```



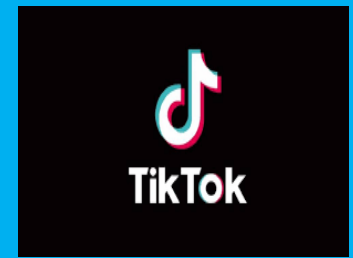
HERRAMIENTAS COLABORATIVAS

- son aplicaciones que permiten trabajar documentos con los aportes de mas de una persona, incluso de manera simultanea por lo que los estudiantes suelen mostrarse mas participativos y motivados y entre ellas se encuentran Goglee drive, Dropbox, Terabox entre otras.



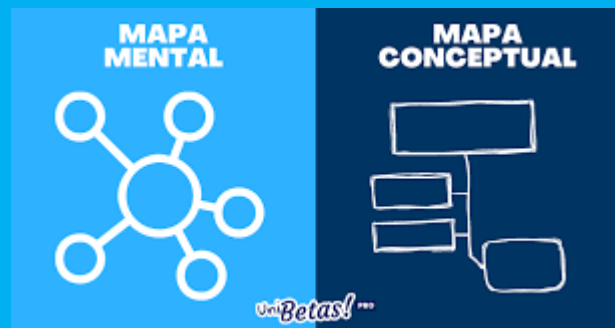
REDES SOCIALES

- La tendencia a utilizar redes sociales se enfoca en la educación y es de las mas usadas y entre ellas se encuentran Facebook, x (twitter), YouTube, Tiktok e Instagram.



MAPAS CONCEPTUALES Y MAPAS MENTALES

- Los mapas conceptuales son representaciones gráficas no sólo de ideas o conceptos sino también de flujos de trabajo, procesos o sistemas interrelacionados.
- un mapa mental, se debe identificar la idea central y luego ramificar ideas relacionadas. Se recomienda usar colores, imágenes, líneas y palabras clave para facilitar la comprensión.



PRESENTACIONES

- La presentación son utilizadas para la enseñanza y se utiliza para web.2.0 y entre ellas se encuentran prezi, slideshare, scribd, canva.



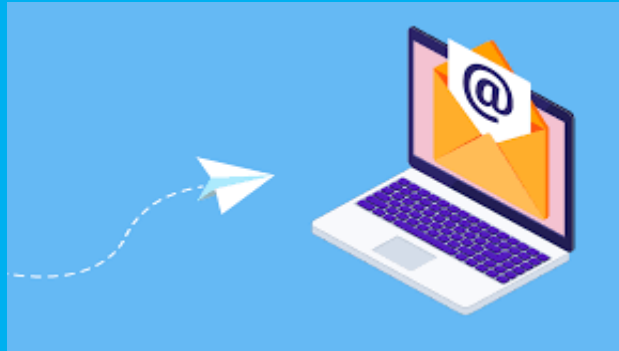
BLOG

- es un sitio web de actualización constante donde se produce publicaciones de forma cronológica de textos o artículos de uno o varios autores.



CORREO ELETRONICO

- El correo electrónico, también conocido como Gmail que significa eletronic mail; es un servicio de red que permite mandar y recibir mandar mensajes por múltiples destinatarios o receptores, situados en cualquier parte del mundo.



TIPOS DE CORREO ELECTRÓNICO

- Microsoft desarrolló el correo electrónico **Outlook** y lo lanzó el 4 de julio de 1996.



- Google anunció **Gmail** para el público el 1 de abril de 2004 .



- **Yahoo Mail** fue creado por Yahoo!, una empresa fundada en 1994 por David Filo y Jerry Yang.



- **Protón Mail** fue creado en 2014 por científicos e ingenieros del CERN. Los creadores fueron Jason Stockman, Andy Yen, y Wei Sun.



- **Zoho Mail** fue creado en 1996 por Sridhar Vembu y Tony Thomas, quienes fundaron la empresa AdventNet.



- La única condición del usuario es que disponga de una dirección de correo electrónico, la cual se reconoce de la siguiente manera; por ejemplo, mariana@ciberling.com.br. Mariana es identificador o nombre del usuario el signo @ separa el usuario del resto de la dirección mientras ciberling identifica al proveedor o empresa que ofrece el servicio y el .com



DOMINIOS EN INTERNET

- Un dominio de internet es un nombre único que identifica a un sitio web o a un grupo de dispositivos conectados a internet. Es lo que aparece después de "www." en una dirección web o después del "@" en una dirección de correo electrónico.
- **.com:** Un dominio genérico para empresas
- **.org:** Un dominio genérico para organizaciones sin ánimo de lucro
- **.edu:** Un dominio patrocinado para instituciones educativas
- **.gob:** Un dominio patrocinado para instituciones del gobierno
- **.mx:** Un dominio de código de país para México.



TRANSFERENCIA DE ARCHIVO

- Una transferencia de archivos es el proceso de mover o copiar un archivo de un dispositivo a otro a través de una red o conexión a internet.
- Utilizar un disco duro externo o una unidad USB flash
- Utilizar el Protocolo de Transferencia de Archivos (FTP)
- Utilizar el Protocolo de Control de Transmisión (TCP)

