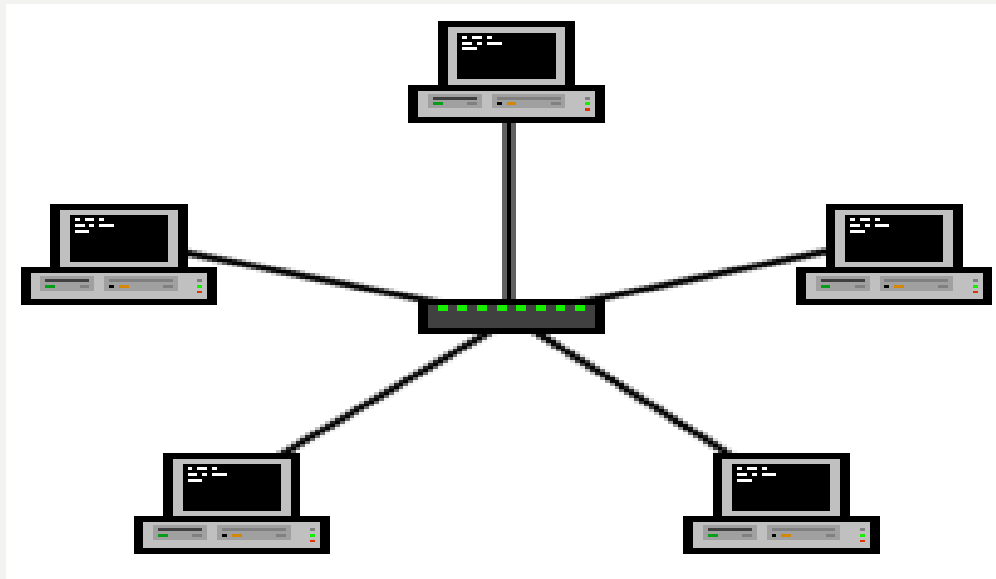


*LA
INTERNET*

Luis Fernando Velasco Vazquez

HISTORIA

Ambas opciones, la internet o el internet son correctas. Se utiliza para hacer referencias a una red de computadoras interconectadas entre si, con tal de transferir información.



PROVENIENTE

Lugar donde proviene.

La palabra internet proviene del inglés y significa red interconectada, y se usaría el femenino la internet porque nos estamos refiriendo a la red.

VINCULO

Un objeto vinculado es un puntero que señalan la posición que ocupan los datos en un archivo de origen, cuando se introduce un cambio en el archivo estos reflejan dicho cambio en las notas.

NAVEGADORES

Los navegadores también conocidos como exploradores de internet es un programa que permite ver la información que solo puede ver una pagina web. El navegador interpreta el código HTML en el que esta escrita la pagina web y lo presenta en pantallas permitiendo al usuario interactuar con su contenido y navegador.

BUSCADORES

Los buscadores son un programa o software para realizar búsquedas en internet. Entre ellas también se les conoce como motores de búsqueda.

TIPOS DE NAVEGADORES Y BUSCADORES

- Navegadores

Google Chrome, Safari, Microsoft Edge, Mozilla, Firefox, Opera, Brave.

- Buscadores

Yahoo, Bing, Ask, DuckDuckGo, Startpage, Yndex, Baid



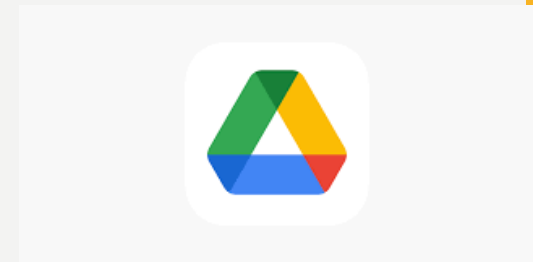
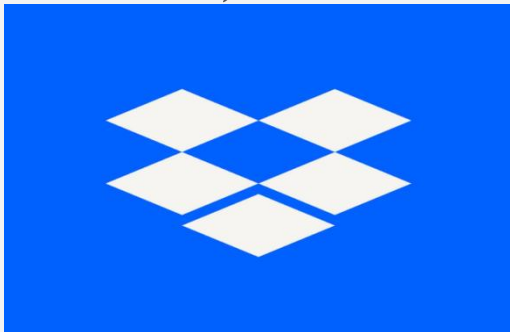
CÓDIGO HTML

Es un ejemplo de programación que se utiliza para crear y estructurar paginas web. Sirve para definir el contenido y la estructura de una pagina web.

```
<html>  
  <head>  
    <title>Simple Webpage</title>  
  </head>  
  <body>  
    <p>Hello World!</p>  
  </body>  
  <footer>  
    <p>CC</p>  
  </footer>  
</html>
```


HERRAMIENTAS COLABORATIVAS

Son aplicaciones que permite trabajar documentos con los aportes de mas de una persona, incluso de manera simultanea por lo que los estudiantes suelen mostrarse mas participativos y motivados y entre ellas se encuentra google drive, dropbox, terabox, entre otras



REDES SOCIALES

La tendencia a utilizar redes sociales se enfoca en la educación y entre las más usadas, son Facebook, X, YouTube, TikTok, Instagram.



MAPAS CONCEPTUALES Y MENTALES

Los mapas mentales y conceptuales son herramientas visuales que ayudan a organizar ideas y conceptos. Se utilizan para sintetizar información, identificar patrones y estructurar el conocimiento

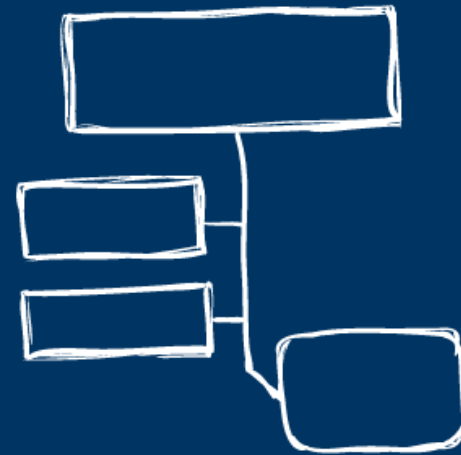
- Mapas mentales
- Son una disposición de ideas organizada pero arbitraria
- Se centran en el flujo directo de ideas
- Son más espontáneos y flexibles en su aplicación
- Son útiles para debatir ideas sobre un concepto
- Son ideales para dejar fluir la creatividad
- Mapas conceptuales
- Son representaciones gráficas de ideas, conceptos, flujos de trabajo, procesos o sistemas interrelacionados
- Son más lineales y jerarquizados
- Se aplican en negocios más formales y en entornos académicos
- Exploran ideas y conceptos que han sido introducidos externamente

MAPAS CONCEPTUALES Y MENTALES

MAPA MENTAL



MAPA CONCEPTUAL



UniBetas! PRO

PRESENTACIONES

Las presentaciones son utilizadas para la enseñanza, y se usan para la web 2.0 y entre ellas se encuentran Prezi, Slideshare, Scribd y Canva.

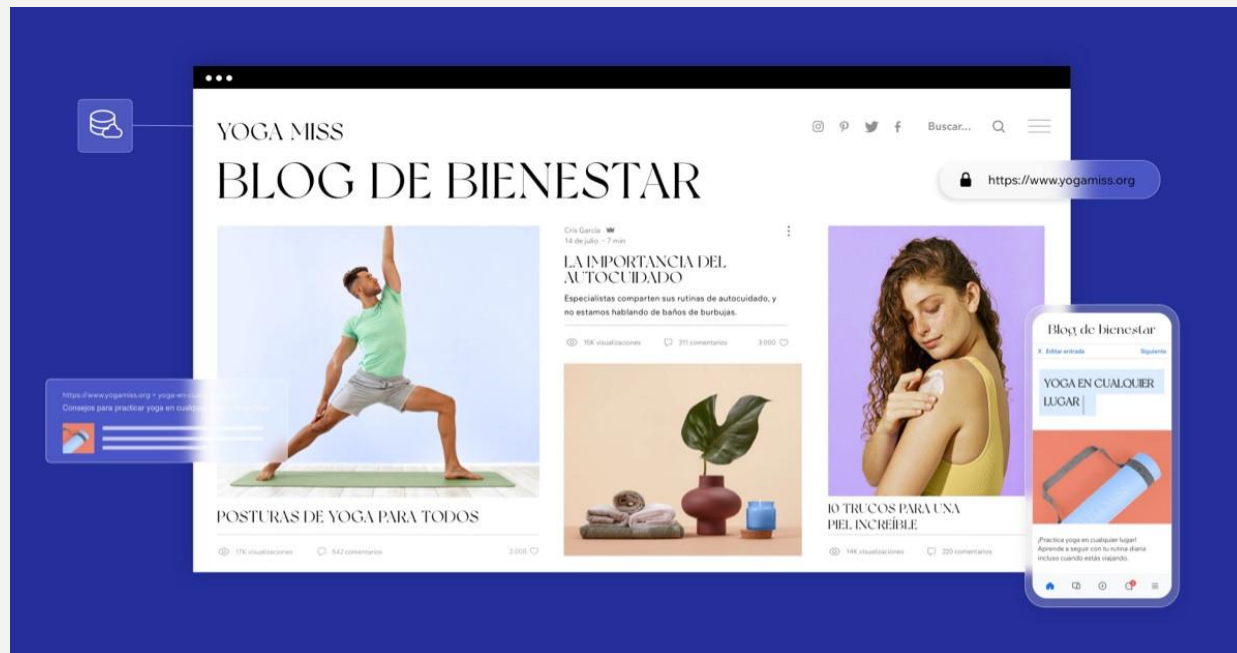


Prezi



BLOG

Es un sitio web importante de actualización donde se produce publicaciones de forma cronológica de textos o artículos de uno o varios autores.



CORREO ELECTRÓNICO

El correo electrónico mas conocido como email que significa electronic mail, es un servicio de red que permite mandar y recibir mensajes con múltiples destinatarios o receptores, situados en cualquier parte del mundo.



TIPOS DE CORREO ELECTRÓNICO

Gmail

Aul Buchheit, un ingeniero informático estadounidense, creó Gmail. El 1 de abril de 2004, Google lanzó este servicio de correo electrónico.



Outlook

Microsoft desarrolló el programa Outlook, que es un gestor de correo electrónico.

Historia de Outlook

En 1997, Outlook se incluyó por primera vez en el paquete Microsoft Office.

Outlook reemplazó a Microsoft Mail, el programa de correo electrónico anterior de Microsoft.



Yahoo!.

2 de marzo de 1995: se funda Yahoo!, buscador web y plataforma digital pionera. Creada por David Filo y Jerry Wang en la Universidad de Stanford, Yahoo!

The image shows the classic Yahoo! logo in a purple, serif font. The word "YAHOO!" is written in all caps, with a registered trademark symbol (®) at the end.

Protonmail

Jason Stockman, Andy Yen, y Wei Sun crearon Proton Mail en 2013. Estos científicos e ingenieros trabajaban en el CERN (Organización Europea de Investigación Nuclear).



ProtonMail

Sridhar Vembu y Tony Thomas fundaron Zoho Corporation en 1996. Esta empresa es la responsable de desarrollar Zoho Mail y otras aplicaciones web.



La única condición del usuario es que disponga que una dirección de correo electrónico, la cual se reconoce de la siguiente manera: por ejemplo,

mariana@cyberlink.com.br

Mariana es identificador del nombre del usuario, el signo @ separa el usuario del resto de dirección mientras cyberlink identifica al proveedor o empresa que ofrece servicio y el .com.

DOMINIO DEL INTERNET

Un dominio es una dirección web que identifica a un sitio web en Internet. Está compuesto por dos partes: el nombre de dominio y la extensión.

El nombre de dominio es la parte personalizable de la dirección web. Puede ser cualquier palabra o frase, siempre y cuando sea única y no esté registrada por otra persona.

- www.google.com: Dominio genérico para una empresa
- www.wikipedia.org: Dominio genérico para una organización sin ánimo de lucro
- www.amazon.es: Dominio de nivel superior con código de país para España
- www.apple.com: Dominio genérico para una empresa
- www.gobierno.es: Dominio de nivel superior con código de país para España

TRANSFERENCIAS DE ARCHIVOS

La transferencia de archivos es el proceso de mover o copiar un archivo de un dispositivo a otro, ya sea local o a través de internet. La diferencia con un [protocolo](#) de propósito general de comunicación es que los protocolos de transferencia de archivos no están diseñados para enviar datos arbitrarios o facilitar la comunicación asíncrona, como sesiones de [Telnet](#). Su objetivo únicamente es enviar la secuencia de bits almacenado como una sola unidad en un sistema de ficheros, además de todos los metadatos, como el nombre del archivo, el tamaño del archivo, fecha y hora.

WeTransfer

Dropbox

Google drive