



# LA INTERNET

NORBERTO ABIDAN OZUNA ZEPEDA

# HISTORIA

LA INTERNET O EL INTERNET SON CORRECTAS.

SE UTILIZA PARA HACER REFERENCIA A UNA RED DE COMPUTADORAS INTERCONECTADAS ENTRE SI, CON TAL DE TRANSFERIR INFORMACION.



# PROVENIENTE

- ▶ LUGAR DE DONDE PROVIENE
- ▶ LA PALABRA INTERNET PROVIENE DEL INGLES Y SIGNIFICA RED INTERCONECTADA, Y SE USARIA EL FEMENINO LA INTERNET PORQUE NOS ESTARIAMOS REFIRIENDO A LA RED.

# VINCULO

- ▶ UN OBJETO VINCULADO ES UN PUNTERO QUE SEÑALA LA POSICION QUE OCUPA LOS DATOS EN UN ARCHIVO DE ORIGEN;
- ▶ UN CAMBIO EN EL ARCHIVO ESTOS REFLEJAN DICHO CAMBIO EN LAS NOTAS.

# NAVEGADOR

LOS NAVEGADORES TAMBIÉN CONOCIDO COMO EXPLORADORES DE INTERNET ES UN PROGRAMA QUE PERMITE VER LA INFORMACIÓN QUE CONTIENE UNA PAGINA WEB EL NAVEGADOR INTERPRETA EL CÓDIGO HTML EN QUE ESTA ESCRITA LA PAGINA WEB Y LO PRESENTA EN PANTALLA PERMITIENDO A SU USUARIO INTERACTUAR CON SU CONTENIDO Y NAVEGADOR



# BUSCADORES

LOS BUSCADORES SON UN PROGRAMA O SOFTWARE ESPECIALIZADO PARA REALIZAR BÚSQUEDAS EN INTERNET. ENTRE ELLAS TAMBIÉN SE LES CONOCE COMO MOTORES DE BÚSQUEDA.

# TIPOS

NAVEGADORES: GOOGLE CHROME, MOZILLA FIREFOX, OPERA,  
SAFARI, MICROSOFT EDGE, BRAVE, VIVALDI.

BUSCADORES: GOOGLE, BING, YANDEX, DUCKDUCKGO, YAHOO,  
BAIDU, HULBEE.

# CODIGO HTML

LENGUAJE DE PROGRAMACIÓN QUE SE UTILIZA PARA CREAR Y ESTRUCTURAR PÁGINAS WEB

FUNCION: SE UTILIZA PARA CREAR SECCIONES, PÁRRAFOS Y ENLACES

SE UTILIZA PARA ORGANIZAR TEXTOS, IMÁGENES, VIDEOS, BOTONES Y OTROS ELEMENTOS DE NAVEGACIÓN

SE UTILIZA PARA ESTRUCTURAR Y DESPLEGAR UNA PÁGINA WEB Y SUS CONTENIDOS

HubSpot

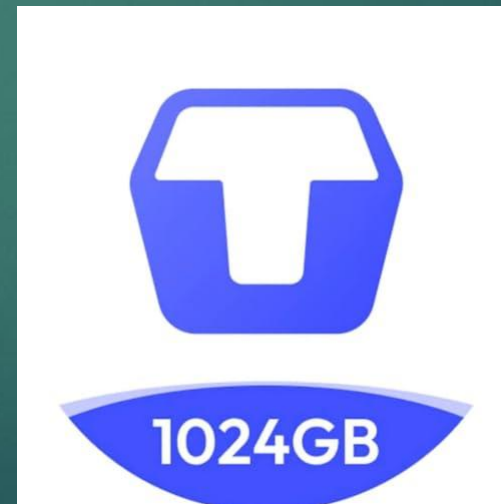
## Cómo funciona HTML

 <p><b>Escritura del código:</b> HTML se basa en el uso de texto para dar indicaciones estandarizadas a una plataforma de navegación</p>	 <p><b>Carga:</b> Una vez escrito tu código, será necesario guardarlo en un formato reconocible para los navegadores (.html)</p>	 <p><b>Interpretación:</b> El código le da las instrucciones necesarias al navegador para que sepa qué función desempeña cada parte y qué debe mostrar a los visitantes</p>
--	--	---



# HERRAMIENTAS COLABORATIVAS

SON APLICACIONES QUE PERMITEN TRABAJAR DOCUMENTOS CON LOS APORTES DE MAS DE UNA PERSONA, INCLUSO DE MANERA SIMULTANEA POR LO QUE LOS ESTUDIANTES SUELEN MOSTRARSE MAS PARTICIPATIVOS Y MOTIVADOS Y ENTRE ELLAS SE ENCUENTRA GOOGLE DRIVE, DROP BOX, TERABOX ENTRE OTRAS.



# REDES SOCIALES

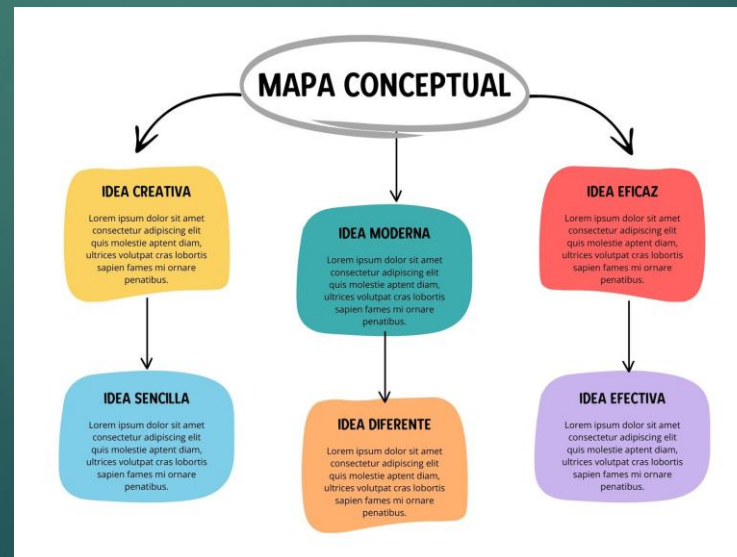
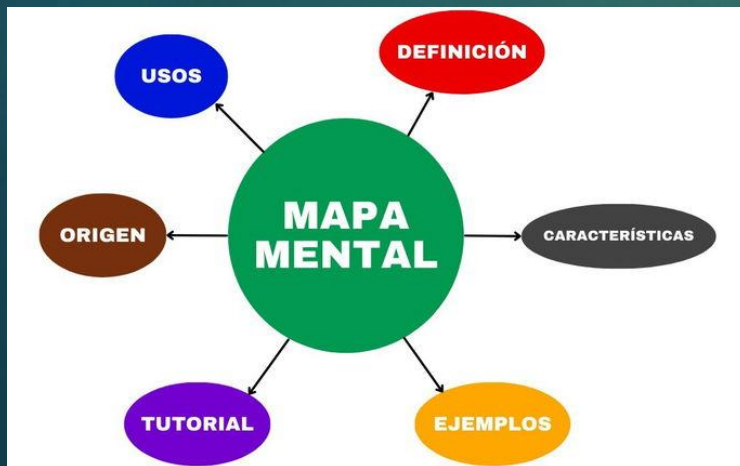
LA TENDENCIA A UTILIZAR REDES SOCIALES SE ENFOCA EN LA EDUCACION Y ENTRE LAS MAS USADAS Y ENTRE ELLAS SE ENCUENTRAN FACEBOOCK, TWITTER, YOUTUBE, TIKTOK E INSTAGRAM



# MAPAS CONCEPTUALES Y MENTALES

UN MAPA CONCEPTUAL: ES UNA HERRAMIENTA GRÁFICA QUE ORGANIZA IDEAS Y CONCEPTOS DE FORMA JERÁRQUICA. SIRVE PARA COMPRENDER Y ASIMILAR TEORÍAS O IDEAS COMPLEJAS.

UN MAPA MENTAL: ES UNA REPRESENTACIÓN GRÁFICA DE IDEAS, CONCEPTOS O INFORMACIÓN RELACIONADA ENTRE SÍ. SE UTILIZA PARA ORGANIZAR Y ENTENDER MEJOR LA INFORMACIÓN.



# PRESENTACIONES

LA PRESENTACIÓN SON UTILIZADAS PARA LA ENSEÑANZA, Y SE USAN PARA LA WEB 2.0 Y ENTRE ELLAS SE ENCUENGA PREZI, SHARE, SCRIBD, CANVA

