

**UNIVERSIDAD: UDS**

**ALUMNA: JIREH JAQUELINE DOMINGUEZ CASTAÑEDA**

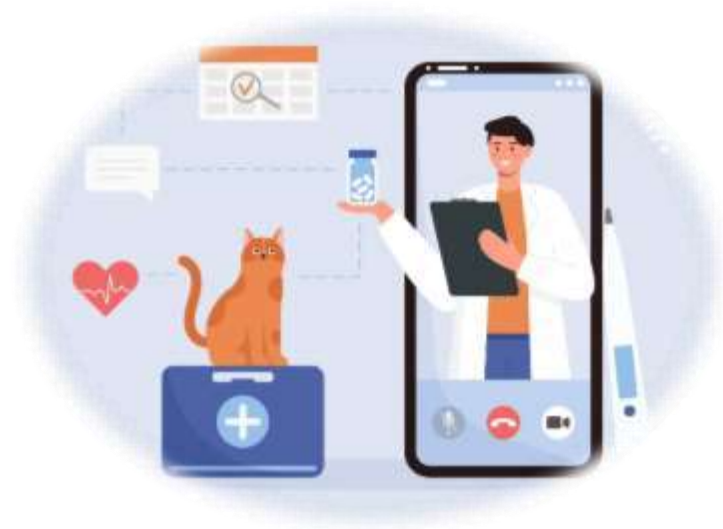
**MAESTRA: MVZ SANDRA EDITH MORENO LOPEZ**

**PERIODO ESCOLAR: ENERO-ABRIL**

**CARRERA: MEDICINA VETERINARIA Y ZOOTECNIA**

**ACTIVIDAD: SUPERNOTA COMPARATIVA DEL  
HIGADO, ENSEFALO, MUSCULO Y TEJIDO ADIPOSITO**

**CUATRIMESTRE: 2**



### HIGADO

- es el centro metabolico del cuerpo. realiza gluconeogenesis, glucogenolisis, sintesis de lipidos y produccion de cuerpos cetonicos. tambien desintoxica sustancias y regula los niveles de glucosa en sangre

### ENSEFALO

- depende casi exclusivamente de la glucosa como fuente de energia, aunque en estado de ayuno prolongado puede usar cuerpos cetonicos. no almacena energia, por lo que requiere un suministro constante

### MUSCULO

- utiliza glucosa, acido grasos y cuerpos cetonicos como fuentes de energia . almacena glucogeno para uso propio y participa en el metabolismo anaerobico durante el ejercicio intenso

### TEJIDO ADIPOSO

- almacena energia en forma de trigliceridos. libera acidos grasos libres durante el ayuno para que el otro tejido los utilicen como combustibles

## REFERENCIA BIBLIOGRAFÍAS

<https://es.wikipedia.org>

<https://www.kenhub.com>

<https://www.msdmanual.com>

<https://www.elsevier.es>

<https://www.scielo.org.mx>

<https://www.fao.org>

