



BASES DEL DISEÑO

Naomi Moreno García

Lic. María Eugenia Pedrueza Cano

Diseño Grafico

24/01/2025

Planteamiento del problema

La composición de equidad con el uso del triángulo, círculo y cuadrado.

Investigación

La equidad es la idea de tratar a las personas de forma justa, dándoles lo que necesitan según sus circunstancias para que tengan las mismas oportunidades. No significa tratar a todos igual, sino ayudar a quienes lo necesitan más para equilibrar las condiciones.

Tipos de equidad

Equidad de género:

Busca que hombres y mujeres tengan las mismas oportunidades y derechos, como en el trabajo, la educación o la política.

Equidad social:

Trata de reducir las diferencias entre ricos y pobres, y ayudar a quienes están en desventaja para que todos tengan acceso a lo básico.

Equidad económica:

Intenta que todos puedan ganar dinero y mejorar su vida de manera justa, sin grandes desigualdades.

Equidad educativa:

Asegura que todos puedan estudiar y recibir una buena educación, adaptada a sus necesidades, sin importar su situación.

Equidad en la salud:

Se enfoca en que todas las personas tengan acceso a médicos, hospitales y medicamentos, según lo que necesiten.

Equidad legal:

Busca que la ley trate a todas las personas de manera justa, sin importar su raza, género o situación económica.

Equidad ambiental:

Se trata de cuidar el medio ambiente para todos y evitar que algunos sufran más los problemas como contaminación o desastres.

En pocas palabras, la equidad significa dar a cada persona lo que necesita para tener las mismas oportunidades de vivir bien.

Ejemplos de equidad de género

La equidad de género busca corregir las desigualdades históricas y sociales entre hombres y mujeres, con el objetivo de asegurar que todos tengan las mismas oportunidades. Algunos ejemplos de cómo se aplica la equidad de género en diferentes áreas son:

- **Licencias parentales.** Promover la igualdad de responsabilidades entre los padres en el cuidado de los hijos. Por ejemplo, en Suecia, ambos padres tienen derecho a compartir la licencia parental, fomentando la equidad en la crianza.
- **Acceso a la educación.** Garantizar que todos los niños, independientemente de su género, tengan acceso a la educación. Por ejemplo, en India, el programa Beti Bachao Beti Padhao promueve la educación de las niñas en áreas rurales con baja escolarización femenina.
- **Salarios justos.** Asegurar que hombres y mujeres reciban el mismo salario por trabajos de igual valor. Por ejemplo, en Islandia, desde 2018, las empresas deben demostrar que pagan lo mismo a hombres y mujeres, gracias a una ley de igualdad salarial.
- **Contratación inclusiva.** Fomentar la inclusión de mujeres en sectores tradicionalmente dominados por hombres. Por ejemplo, la campaña HeForShe de la ONU trabaja con empresas globales para aumentar la presencia femenina en el sector tecnológico.
- **Acceso a la salud.** Proporcionar servicios de salud adaptados a las necesidades específicas de cada género. Por ejemplo, en el Reino Unido, el Servicio Nacional de Salud ofrece atención gratuita en salud reproductiva a las mujeres, incluyendo acceso a anticoncepción, control prenatal y atención durante el embarazo.
- **Prevención de violencia de género.** Establecer medidas legales y de apoyo para proteger a las víctimas de violencia doméstica. Por ejemplo, en Argentina, la Ley 26.485 crea un marco legal para la protección de las mujeres contra la violencia de género y brinda recursos de apoyo.

Logros de la equidad de género

A lo largo de las últimas décadas, se han logrado importantes avances a nivel mundial en la promoción de la equidad de género en diversas áreas. Aunque continúan existiendo desigualdades estructurales, los esfuerzos de gobiernos, organizaciones internacionales y movimientos sociales han logrado reducir algunas brechas significativas en el acceso a oportunidades, derechos y recursos entre mujeres y hombres.

Algunos avances importantes en la equidad de género son:

- Educación. La tasa de matrícula escolar para niñas ha aumentado significativamente en los últimos años. Por ejemplo, en 2021, la Unesco reportó que el 90 % de las niñas en países en desarrollo completaron la educación primaria, frente al 82 % en 1990.
- Participación política. La representación política de las mujeres ha experimentado un crecimiento notable. En 2023, las mujeres representaban el 26 % de los parlamentarios a nivel mundial, un aumento importante con respecto al 11 % de 1995, según la ONU.
- Salud reproductiva. El acceso a servicios de salud reproductiva ha mejorado, especialmente en países en desarrollo. La tasa de mortalidad materna ha disminuido un 38 % entre 2000 y 2020, pasando de 342 a 210 muertes por cada 100.000 nacimientos vivos, según la OMS.
- Igualdad salarial. Aunque persiste una brecha salarial, ha habido avances en la igualdad de remuneración. En 2021, el Foro Económico Mundial estimó que la brecha salarial global se redujo al 16 %, frente al 20 % de 2016.
- Violencia de género. La implementación de leyes contra la violencia de género ha aumentado la protección para las mujeres. Por ejemplo, en 2020, más de 180 países ya contaban con leyes que penalizan la violencia doméstica, comparado con solo 81 en 1995.
- Acceso al empleo. Las mujeres han ganado terreno en el ámbito laboral, especialmente en sectores antes dominados por hombres. En 2022, la participación femenina en la fuerza laboral mundial alcanzó el 47 %, un aumento importante con respecto al 39 % de 1970.

Desafíos actuales para la equidad de género

A pesar de los avances logrados en las últimas décadas, siguen existiendo desigualdades estructurales que impiden alcanzar la equidad de género en todo el mundo. Estos obstáculos se manifiestan en diversas áreas:

- Brecha salarial. A pesar de los avances, las mujeres siguen ganando menos que los hombres por trabajos de igual valor. En 2023, se estimó que la brecha salarial global entre hombres y mujeres es del 16 %, lo que significa que las mujeres ganan, de media, 84 centavos por cada dólar que ganan los hombres.
- Violencia de género. La violencia contra las mujeres sigue siendo una de las violaciones más graves de los derechos humanos. Según la ONU, una de cada tres mujeres en el mundo ha sufrido violencia física o sexual a lo largo de su vida, y en muchos países, las leyes y la implementación de políticas siguen siendo insuficientes.

- Acceso desigual a oportunidades laborales. Las mujeres continúan enfrentando barreras en el acceso a trabajos bien remunerados y a posiciones de liderazgo. En 2022, solo el 27 % de los cargos de liderazgo en el mundo estaban ocupados por mujeres, lo que refleja la persistente discriminación en el ámbito laboral.
- Falta de acceso a la salud sexual y reproductiva. En muchos países, las mujeres aún enfrentan barreras para acceder a servicios de salud reproductiva, lo que incluye anticoncepción, atención prenatal y servicios de aborto seguro. La falta de educación y acceso a estos servicios contribuye a altas tasas de mortalidad materna y embarazo adolescente.
- Estereotipos de género. Las expectativas sociales sobre los roles de género siguen limitando las oportunidades para las mujeres, especialmente en áreas como la educación y el empleo. Estos estereotipos asignan a las mujeres el rol maternal y doméstico y, por lo tanto, les impiden su desarrollo personal en otras áreas y su participación activa en la economía.
- Desigualdad en la participación política. Aunque ha habido avances en la representación política de las mujeres, siguen siendo una minoría en cargos de decisión. En 2023, las mujeres ocupaban solo el 26 % de los escaños parlamentarios a nivel mundial, lo que sigue limitando su capacidad para influir en las políticas públicas.

Diferencias entre equidad e igualdad de género

Equidad de género e igualdad de género son dos conceptos que están relacionados con la justicia y la igualdad entre hombres y mujeres. Sin embargo, tienen un enfoque y un propósito distintos:

La igualdad de género se refiere a que todas las personas, independientemente de su género, deben tener los mismos derechos, oportunidades y trato. Es el principio de que las mujeres y los hombres deben ser tratados de la misma manera y tener acceso igualitario a recursos, oportunidades y beneficios en la sociedad.

En cambio, la equidad de género reconoce que, debido a las desigualdades históricas y estructurales, las mujeres y otros grupos de género pueden necesitar un trato diferente o medidas específicas para alcanzar un nivel de igualdad real. Es un concepto más orientado a la justicia social, ya que se enfoca en corregir las disparidades existentes mediante el reconocimiento de las necesidades y los contextos específicos de cada grupo.

¿Qué es un círculo?

Un círculo es una figura geométrica plana formada por todos los puntos que están a la misma distancia de un punto fijo llamado centro.

Partes principales de un círculo:

Centro: El punto fijo del cual todos los puntos del círculo están a la misma distancia.

Radio: La distancia entre el centro y cualquier punto del círculo.

Diámetro: La línea recta que pasa por el centro y conecta dos puntos opuestos del círculo. Es el doble del radio.

Circunferencia: El borde o la línea curva que forma el círculo.

Un círculo es diferente de una circunferencia, ya que el círculo incluye toda el área que está dentro de esa curva.

¿Qué es un triángulo?

Un triángulo es una figura geométrica plana que tiene tres lados, tres vértices y tres ángulos. Es el polígono más simple porque está formado por tres segmentos de recta que se unen en sus extremos.

Partes de un triángulo:

Lados: Son los tres segmentos que forman el triángulo.

Vértices: Son los puntos donde se encuentran dos lados.

Ángulos: Son los espacios que se forman entre dos lados en cada vértice.

Tipos de triángulos

Se clasifican de dos maneras:

Por sus lados:

Equilátero: Todos los lados son iguales.

Isósceles: Dos lados son iguales y uno diferente.

Escaleno: Los tres lados tienen longitudes diferentes.

Por sus ángulos

Acutángulo: Todos sus ángulos son menores de 90° .

Rectángulo: Tiene un ángulo de 90° .

Obtusángulo: Tiene un ángulo mayor de 90° .

Un triángulo siempre tiene la suma de sus tres ángulos igual a 180° .

¿Qué es un cuadrado?

Características principales de un cuadrado:

Lados iguales: Los cuatro lados tienen la misma longitud.

Ángulos rectos: Todos sus ángulos miden 90° .

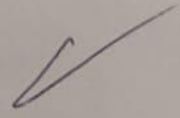
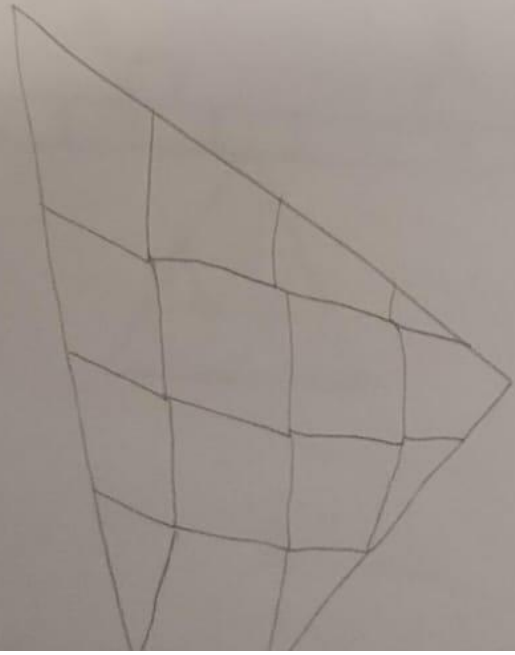
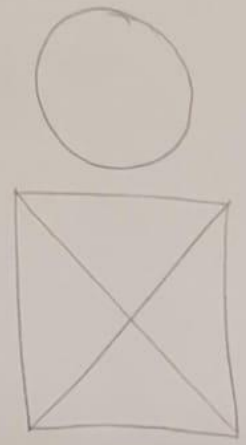
Diagonales: Tiene dos diagonales que son iguales en longitud y se cruzan en el centro formando un ángulo recto.

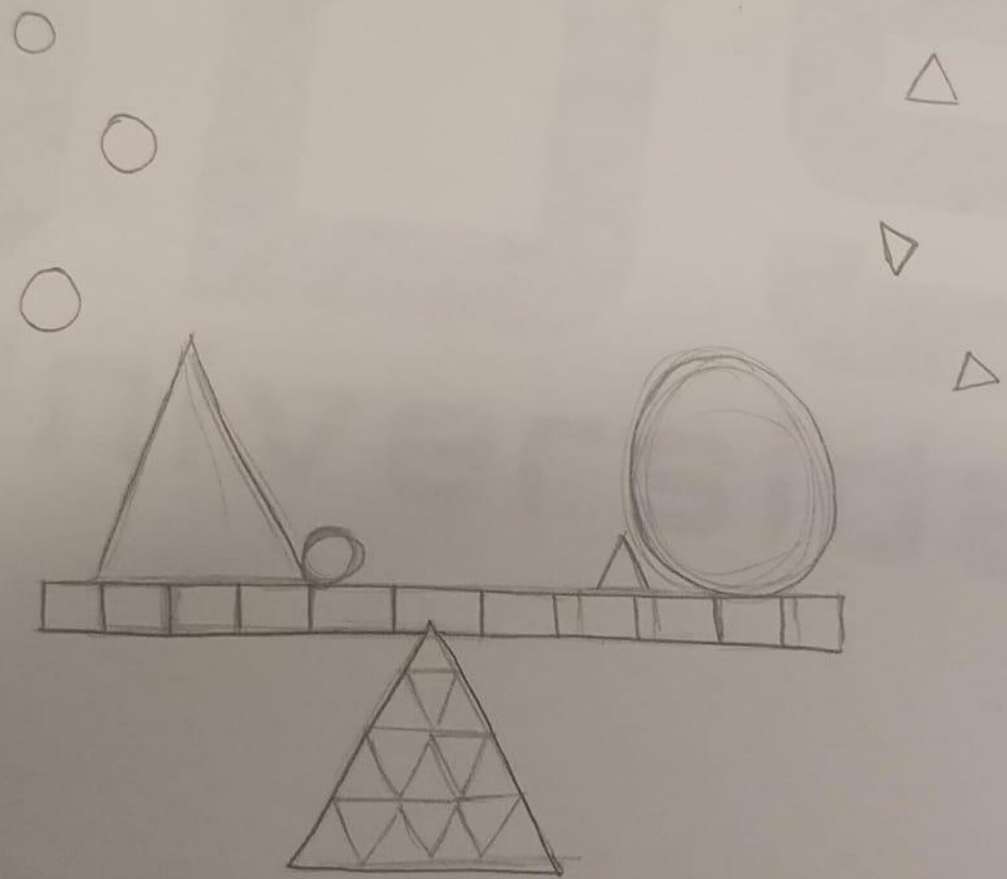
Simetría: Es una figura altamente simétrica, con ejes de simetría que pasan por sus diagonales y puntos medios de sus lados.

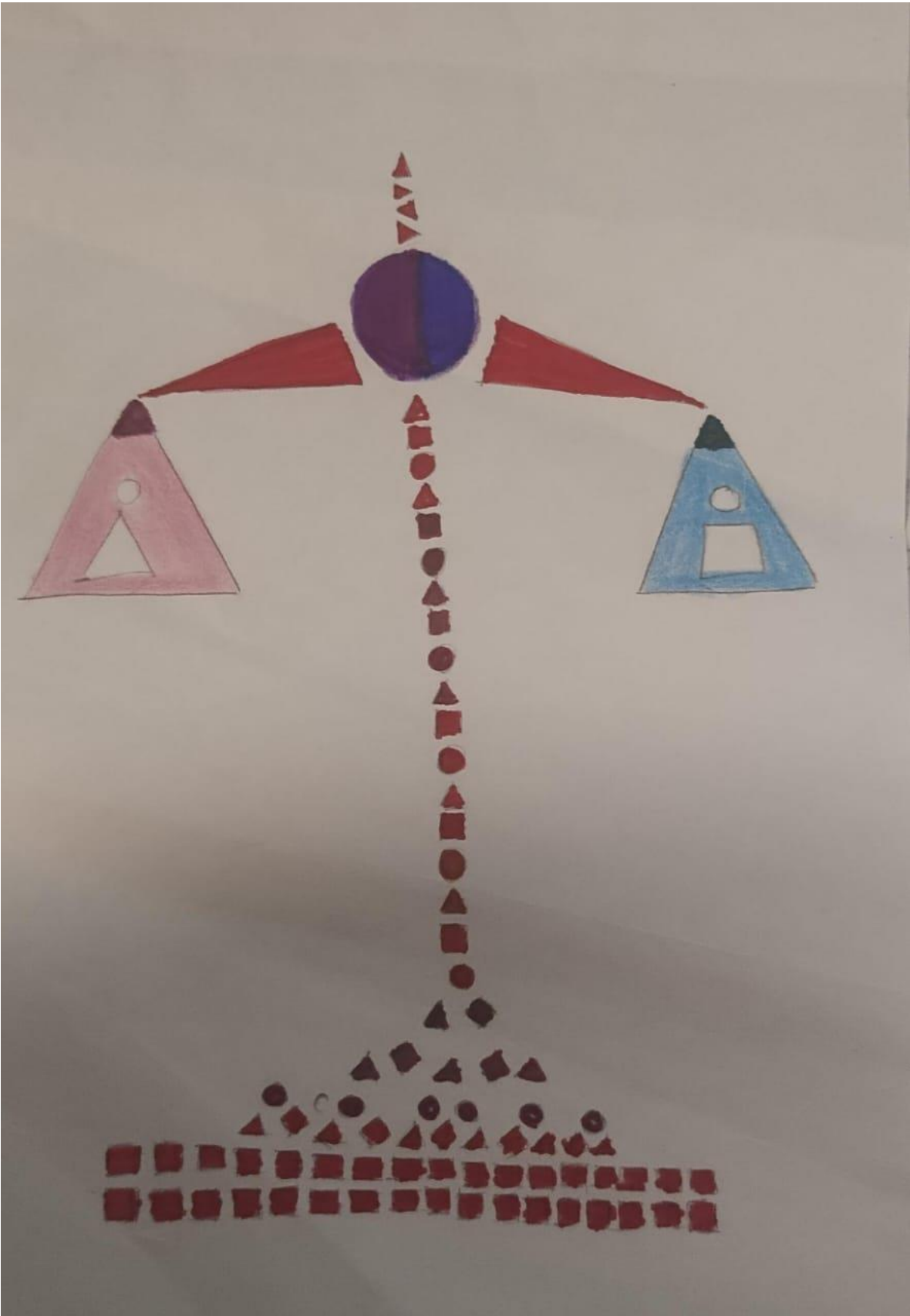
Un cuadrado es un caso especial de rectángulo (todos sus lados son iguales) y también de rombo (todos sus ángulos son iguales). Es una de las figuras más estudiadas en geometría por su simplicidad y propiedades.

Síntesis y análisis

La equidad es un principio que busca garantizar justicia y trato imparcial, reconociendo y respetando las diferencias entre las personas. A diferencia de la igualdad, que implica dar lo mismo a todos, la equidad se enfoca en proporcionar a cada individuo lo que necesita para alcanzar las mismas oportunidades y resultados. Esto puede implicar ajustes o medidas específicas para grupos o personas en situación de desventaja, con el objetivo de eliminar desigualdades estructurales y promover una sociedad más justa e inclusiva.







EQUIDAD



necesidades y circunstancias distintas.

Eliminación de barreras: Abordar obstáculos como la discriminación, la violencia de género o los estereotipos que limitan las oportunidades de ciertos grupos.

Medidas compensatorias: Implementar acciones específicas, como programas de apoyo o leyes, para nivelar el campo de juego y garantizar igualdad de acceso y resultados.

Áreas donde se promueve la equidad de género:

Educación: Garantizar el acceso igualitario a oportunidades educativas y eliminar sesgos en los contenidos escolares.

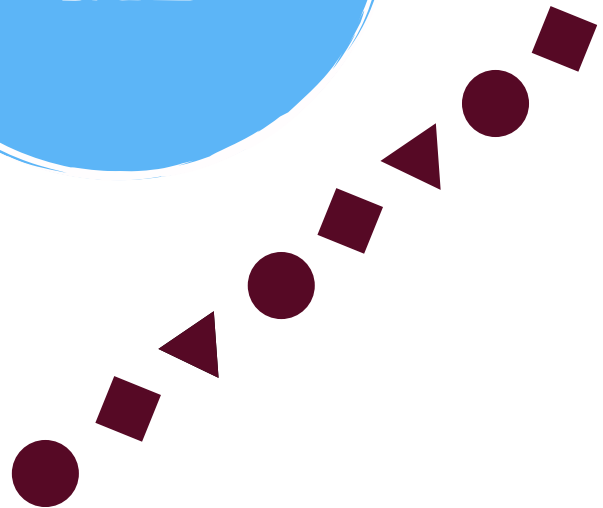
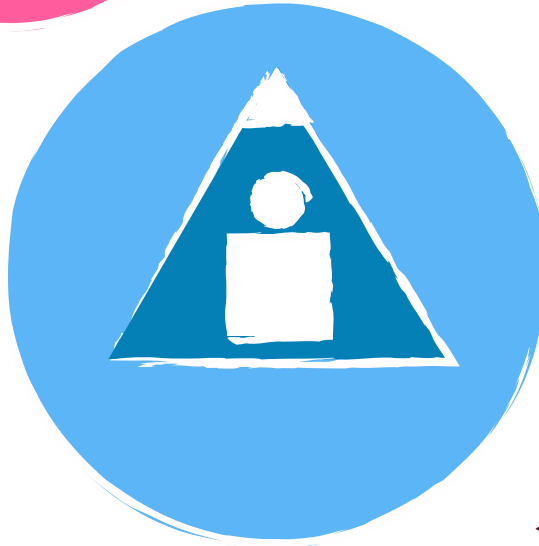
Trabajo: Reducir la brecha salarial, promover el acceso de mujeres y minorías a puestos de liderazgo y

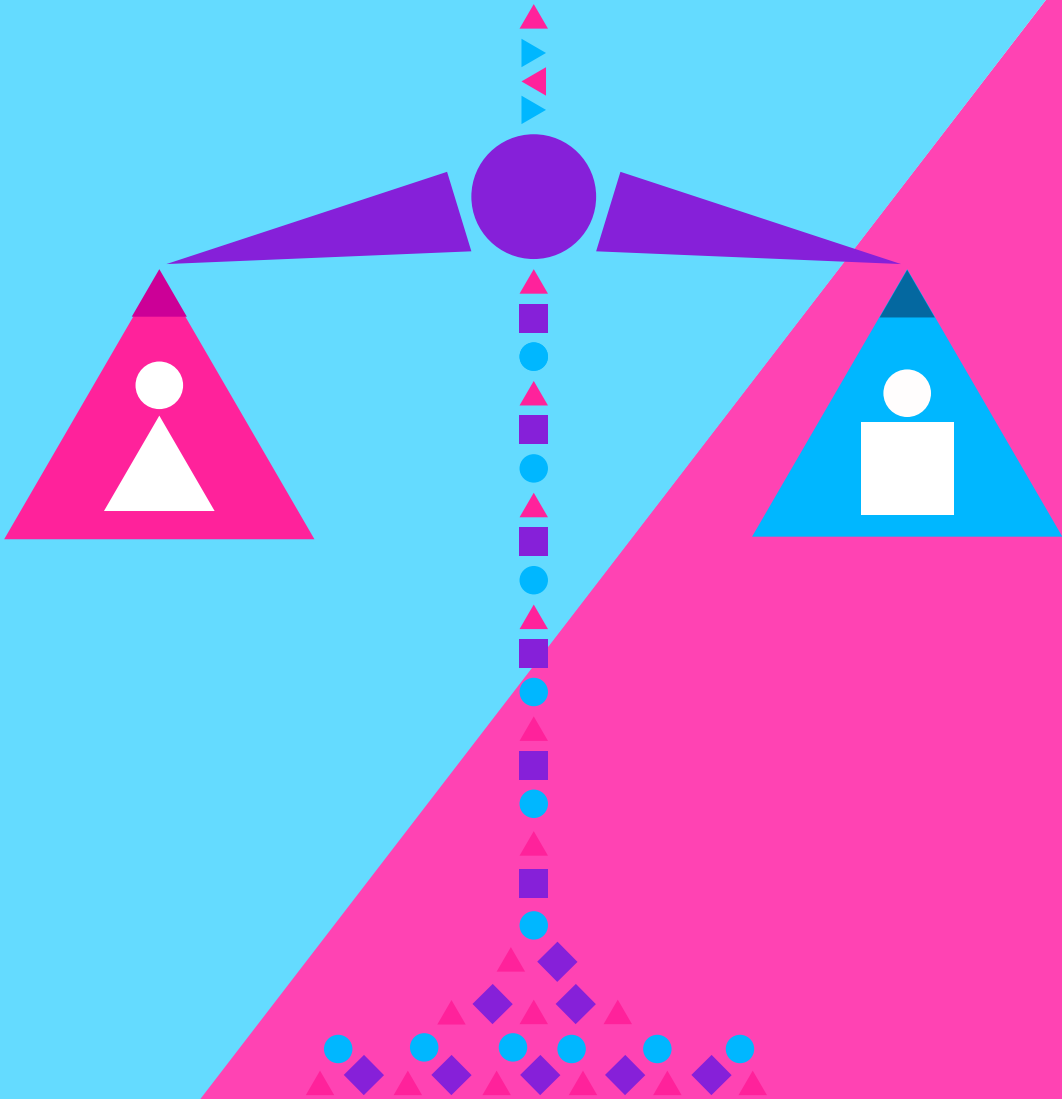
La equidad de género se refiere al principio de tratar a todas las personas de manera justa y respetuosa, reconociendo las diferencias y necesidades particulares de cada género para garantizar igualdad de oportunidades, derechos y condiciones. A diferencia de la igualdad de género, que busca ofrecer las mismas condiciones para todas las personas sin distinción, la equidad reconoce que algunas personas o grupos pueden necesitar medidas específicas para alcanzar un trato justo debido a las desigualdades históricas o estructurales.

Principios clave de la equidad de género:

Reconocimiento de diferencias:


Aceptar que hombres, mujeres y





EQUIDAD


Misma voz, mismos derechos, mismas oportunidades



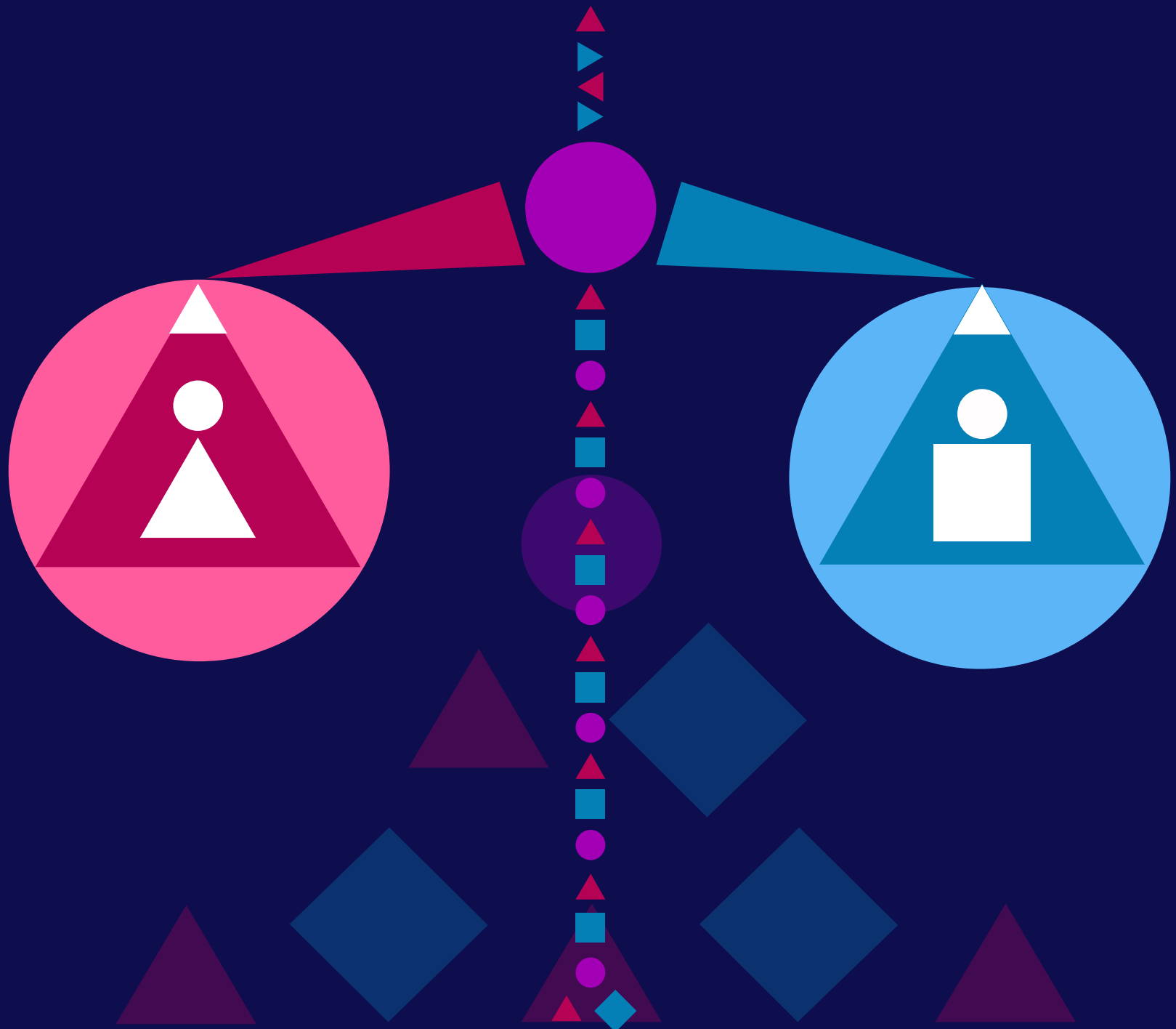
La equidad de género es un principio fundamental para construir sociedades justas e inclusivas, que busca garantizar que hombres y mujeres tengan las mismas oportunidades, derechos y acceso a recursos. A diferencia de la igualdad, la equidad reconoce las diferencias biológicas, sociales y culturales entre los géneros, adaptando políticas, recursos y condiciones para que todas las personas puedan alcanzar su pleno

potencial. Esto implica eliminar barreras sociales, culturales y económicas que perpetúan desigualdades, promoviendo el acceso igualitario a educación, empleo, salud y otros recursos esenciales. Además, busca combatir prejuicios, estereotipos y discriminación, al tiempo que impulsa el empoderamiento de las mujeres para reducir las brechas históricas que han limitado su participación en la vida social,

política y económica. La equidad de género también incluye la implementación de medidas afirmativas, como cuotas de género, para acelerar la igualdad en diversos ámbitos. Esto no solo fomenta la justicia social, sino que también impulsa el desarrollo económico, mejora la calidad de vida de la población y beneficia a toda la sociedad al crear entornos más justos y equitativos, favoreciendo relaciones saludables y sostenibles.



Sin embargo, persisten retos importantes como las brechas salariales, el acceso desigual a la educación, la violencia de género y la baja representación de las mujeres en espacios de liderazgo y toma de decisiones. La equidad de género es, por tanto, esencial para garantizar un futuro donde cada persona pueda desarrollar su potencial plenamente, sin importar su género.



EQUIDAD

Misma voz, mismos derechos, mismas oportunidades

EQUIDAD

Misma voz, mismos derechos, mismas oportunidades

La equidad de género se refiere al principio de tratar a todas las personas de manera justa y respetuosa, reconociendo las diferencias y necesidades particulares de cada género para garantizar igualdad de oportunidades, derechos y condiciones.

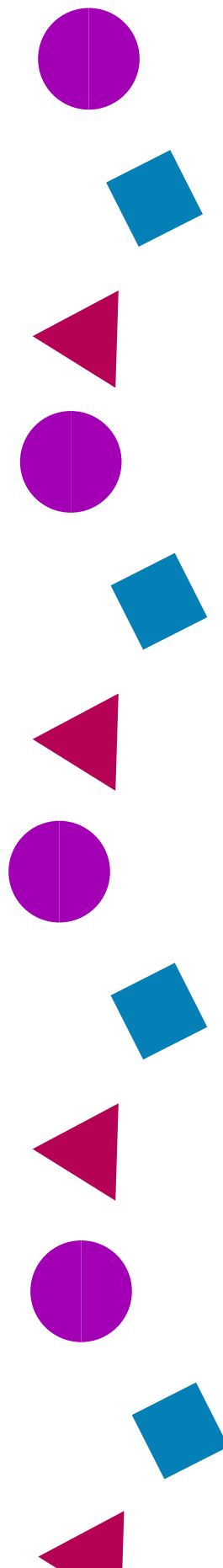
A diferencia de la igualdad de género, que busca ofrecer las mismas condiciones para todas las personas sin distinción, la equidad reconoce que algunas personas o grupos pueden necesitar medidas específicas para alcanzar un trato justo debido a las desigualdades históricas o estructurales.

Principios clave de la equidad de género:

Reconocimiento de diferencias: Aceptar que hombres, mujeres y personas no binarias pueden tener necesidades y circunstancias distintas.

Eliminación de barreras: Abordar obstáculos como la discriminación, la violencia de género o los estereotipos que limitan las oportunidades de ciertos grupos.

Medidas compensatorias: Implementar acciones específicas, como programas de apoyo o leyes, para nivelar el campo de juego y garantizar igualdad de acceso y resultados.



Áreas donde se promueve la equidad de género:

Educación: Garantizar el acceso igualitario a oportunidades educativas y eliminar sesgos en los contenidos escolares.

Trabajo: Reducir la brecha salarial, promover el acceso de mujeres y minorías a puestos de liderazgo y proteger los derechos laborales.



JUSTIFICACION

El artículo elaborado representa el tema de equidad de género que busca que hombres y mujeres tengan las mismas oportunidades y derechos, como en el trabajo, la educación o la política.

En este proyecto, se ha empleado una paleta de colores que incluye rosado, azul, turquesa, azul marino y morado, cada uno seleccionado cuidadosamente para transmitir mensajes clave relacionados con la equidad de género, inclusión y diversidad:

Rosado: Se utiliza para representar la feminidad y la lucha por romper los estereotipos de género. Es un color históricamente asociado a las mujeres, pero su presencia aquí simboliza la fuerza y el empoderamiento femenino.

Azul: Tradicionalmente relacionado con lo masculino, el azul en este diseño representa el llamado a la desconstrucción de las ideas tradicionales de masculinidad y a la igualdad de derechos entre los géneros.

Turquesa: Este color actúa como un puente entre lo cálido del rosado y lo frío del azul, simbolizando la armonía y la unión de géneros. También evoca frescura y modernidad, atributos esenciales para el mensaje de equidad.

Azul marino: Representa la estabilidad, la confianza y la seriedad del tema. Su inclusión ayuda a transmitir profesionalismo y compromiso con la equidad.

Morado: Este color, ampliamente reconocido en movimientos feministas, simboliza la lucha por la igualdad de género y la justicia. Su presencia destaca el valor de la unidad en la búsqueda de un cambio social positivo.

Se utilizaron los símbolos de género en baños públicos, reinterpretándolos con líneas modernas y formas estilizadas.

Símbolo de la mujer: Se emplea una figura femenina con trazos suaves y un diseño accesible, que representa la visibilidad de las mujeres en la sociedad actual.

Símbolo del hombre: Se utiliza una figura masculina con líneas igualmente sencillas, que refleja la igualdad en importancia y participación.

Ambos símbolos están integrados en el diseño para eliminar jerarquías visuales, destacando que ninguno prevalece sobre el otro. Estos íconos también se colocan en equilibrio dentro de la composición, con un enfoque en la igualdad y la neutralidad. Al igual se incluyó las figuras geométricas que representan a la equidad.

El diseño busca combinar colores y símbolos para transmitir un mensaje claro que es la equidad de género no es solo la ausencia de desigualdad, sino también la convivencia armónica entre géneros, donde las diferencias son respetadas y valoradas. La paleta cromática y los símbolos juntos generan un impacto visual atractivo, accesible y alineado con los valores de inclusión, diversidad y modernidad.