



**Lic.Medicina veterinaria y
zootecnia**

Octavo cuatrimestre "A"

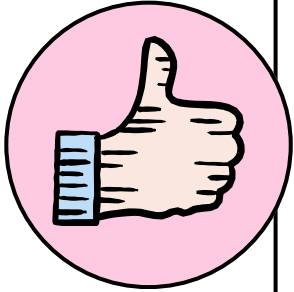
**Jorge Alfredo Pérez
Rodriguez**

**"Produccion sustentable de
carne"**

MVZ.Abadia Bravo Alondra

**Tapachula chiapas, a 06 de
marzo de 2025.**

TIPOS DE COMPOSTA

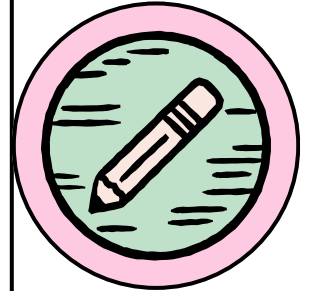


NOMBRES:

- Químicos
- Biológicos
- Físicos

CARACTERÍSTICAS:

ESTIÉRCOLES Y PURINES
(excreciones de los animales de ganadería, de contenido elevado en nitrógeno.)
RESTOS FORESTALES O AGRICOLAS
Materiales leñosos, suelen ser residuos con alto contenido en carbono



SUSTENTABILIDAD:

Utilizar los recursos de manera responsable y consciente
Evitar que se agoten o dañe el ecosistema
Proteger el medio ambiente
Preservar los recursos naturales

MONITOREO DEL COMPOSTAJE:

•AIREACIÓN: 5% - 15%

TEMPERATURA: No menor a 35 grados, no mayor a 70 grados.

HUMEDAD: 45%- 60%

PH: 4.5-8.5

EJEMPLO:

- *Reutilizar
- *Usar materiales con contenido reciclado
- *Productos reciclables.

Bibliografía:

Diapositivas de clases
Antología UDS.