

**MEDICINA VETERINARIA Y ZOOTECNIA**

**FAUNA SILVESTRE**

**SUPER NOTA. ENFERMEDADES DE LOS  
REPTILES**

MVZ. ROBERTO SEDANO BARREDA

CHRISTIAN VALERIA FIGUEROA VICTORIA

29 de marzo de 2025

# ENFERMEDADES EN REPTILES



Prácticamente cada especie de reptil presenta particularidades en cuanto a sus condiciones ambientales, requerimientos nutricionales o estructura social, de forma que muchas de sus enfermedades están directamente relacionadas con el propio manejo en cautividad.



## HIPOVITAMINOSIS A

La deficiencia de vitamina A está originada por un desequilibrio nutricional. El retinol o vitamina A es fundamental para mantener la correcta integridad de los tejidos como la piel, mucosas, huesos u órganos reproductores. El principal signo de hipovitaminosis A es blefarconjuntivitis (inflamación de los párpados y conjuntiva ocular), así como lesiones en boca, vías respiratorias u oídos.

## ENFERMEDAD ÓSEA METABÓLICA (EMO)

Se trata de un desequilibrio nutricional en el que existe proporcionalmente un déficit de calcio (debido a dieta baja en calcio o insuficiente aporte de luz ultravioleta) y un exceso de fósforo. Los reptiles manifiestan malformaciones esqueléticas, debilidad de huesos largos y caparazón, alteración en el crecimiento, espasmos musculares, anorexia y estreñimiento, entre otros. Un diagnóstico y tratamiento temprano de esta deficiencia dietética permite mejorar el pronóstico de los pacientes afectados.

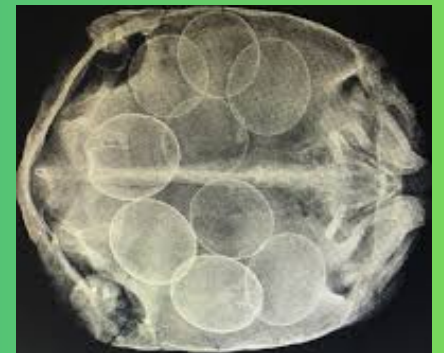


## GOTA

es la segunda patología metabólica más frecuente en tortugas terrestres, lagartos y serpientes. Esta enfermedad se caracteriza por la acumulación anómala de ácido úrico debido a una producción excesiva o bien a una eliminación dificultada por una patología secundaria (fallo renal, deshidratación, etc.). Este depósito de ácido úrico se puede producir en los órganos internos (gota visceral) o en las articulaciones (gota articular).

## DISTOCIA

la retención de huevos es un problema habitual en reptiles y las causas que lo originan son múltiples, algunas de ellas son: instalación que incapacita la puesta, alteración en condiciones ambientales (temperatura, humedad, fotoperiodo), déficits nutricionales, enfermedades metabólicas, malformaciones, prolapsos, etc. Las pacientes que sufren distocia se muestran letárgicas, en ocasiones se observa distensión celómica, anorexia, estreñimiento y pueden llegar a producirse prolapsos cloacales.



## PROLAPSO CLOACAL

consiste en la exteriorización patológica de un órgano a través del orificio cloacal. Las estructuras que suelen prolapsar en reptiles son el oviducto, el pene, el recto o la vejiga. Las causas del prolapsos varían en función del tejido afectado. A nivel general los prolapsos de oviducto están relacionados con distocias y salpingitis. Prolapsos rectales suelen asociarse a endoparasitismo, diarrea o estreñimiento. Los prolapsos de pene se producen por traumatismos, excesiva actividad sexual o hipocalcemia.

# BIBLIOGRAFÍA

[https://issuu.com/editorialservet/docs/especiespro246\\_mr/s/12355600](https://issuu.com/editorialservet/docs/especiespro246_mr/s/12355600)

<https://clincanido.es/principales-patologias-en-reptiles/>