



UNIVERSIDAD DEL SURESTE

ALUMNO: MARIA DEL CARMEN RUIZ MENDEZ

GRADO: 2^{DO} CUATRIMESTRE

GRUPO: "C"

MATERIA: ESTADISTICA

TEMA: DATOS AGRUPADOS

DOCENTE: ABEL ESTRADA DICHI

Intervalos	F_i	F_r	F_p	F_{PA}	M_i	$F_i M_i$	$M_i - \bar{x}$	$(M_i - \bar{x})^2$	$F_i (M_i - \bar{x})^2$
200-1732	3	0.375	32.5	32.5	966	12558	-3028	9168.84	119191192
1733-3265	7	0.75	17.5 = 50	50	2499	17443	-1495	2235.025	15645175
3266-4798	4	0.1	10 = 60	60	4032	16128	38	1444	5776
4799-6331	7	0.175	17.5	77.5	5565	38955	1571	2468.041	17276287
6332-7864	2	0.05	5	82.5	7098	14196	3104	9638.16	19269632
7865-9400	7	0.175	17.5	100	8632.5	60427.5	4638.5	21515682.25	150609775.8
	40		100			159775.5		31120002.5	322000837.8

En puerto vallarta Jalisco, se hace una encuesta con los vacacionistas para saber la cantidad de dinero que gastan en su estancia a la mencionada playa, los siguientes datos se recabaron de una encuesta de 40 personas en temporada alta, en el gasto promedio por día de los vacacionistas en pesos Mexicanos

500, 3300, 5000, 200, 2400, 1100, 800, 9400, 6100, 2000, 650, 3500, 2800, 1800, 4200, 5600, 8000, 2600, 7300, 8500, 6000, 1000, 740, 990, 300, 9000, 6500, 5500, 2400, 3600, 5800, 1200, 500, 4900, 8700, 9000, 7900, 600, 4100, 2800.

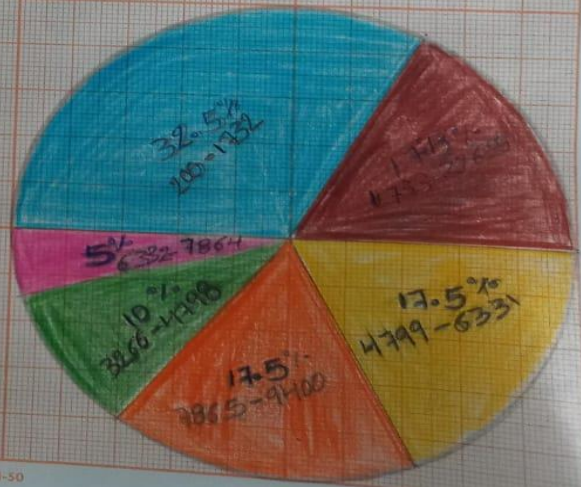
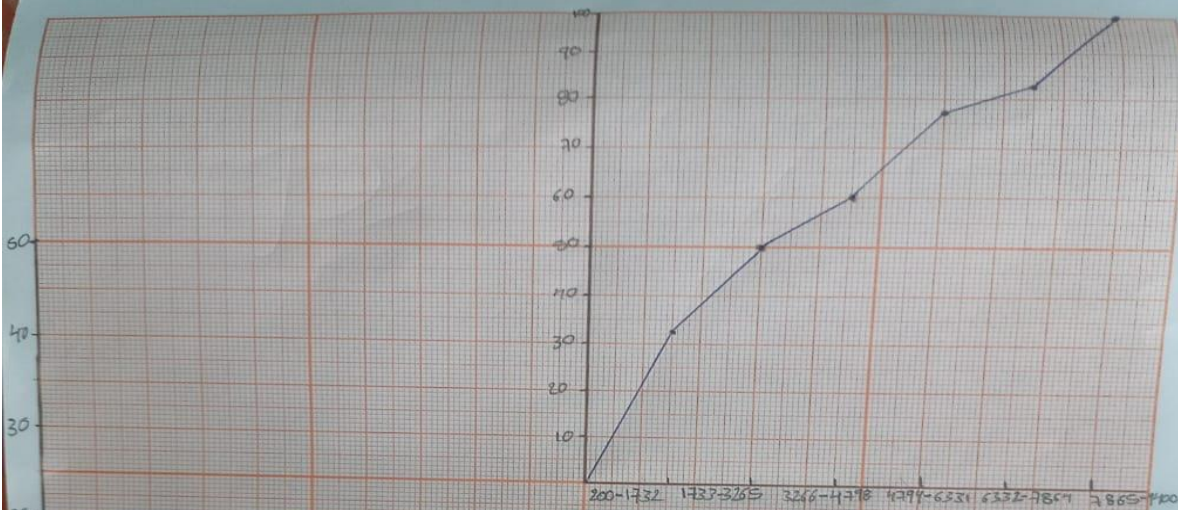
Elabora una tabla de datos agrupados y determina la media, varianza, desviación estándar y coeficiente de variación de estos datos.

$$k = 6$$

$$K = 200 - 1732 = -1532$$

$$R = 9400 - 200 = 9200$$

$$w = 1532$$



NIPONHAGS

PM-50