



**Alumno: Joctan Carbajal Salmeron**  
**Docente: Roman Reyes Velazquez**  
**Materia: Ginecologia y Obstreticia**  
**Cuatrimestre: 8-A**

# Ciclo estral de la vaca



## Proestro

- Maduración folicular en el ovario
- Aumenta la producción de estrógenos
- Receptividad al toro
- Monta a otras vacas
- Aún no lista para la reproducción

## Estro

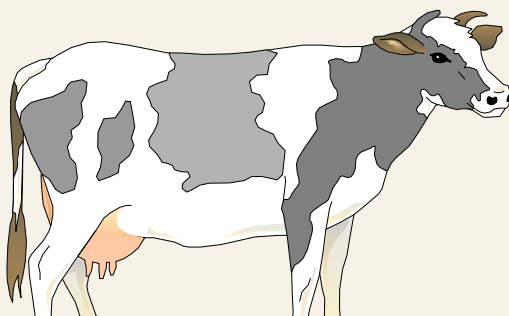
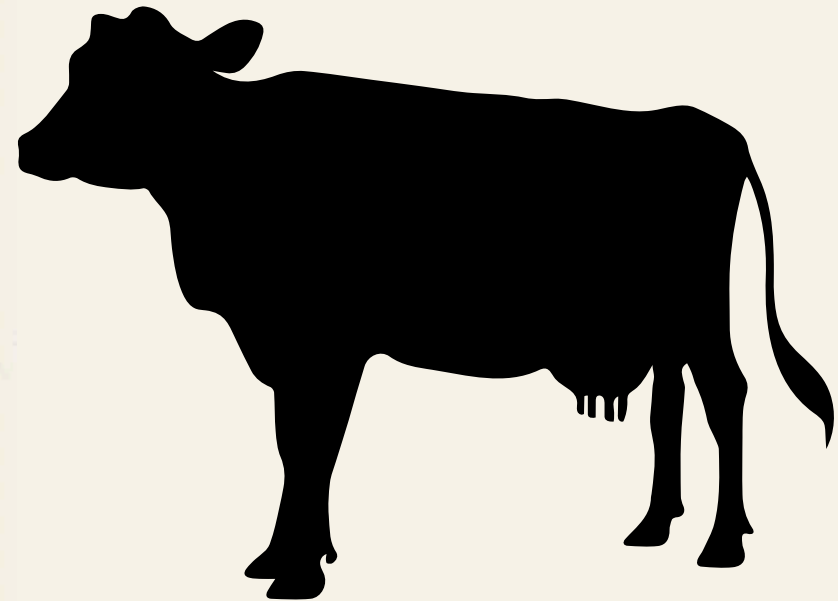
- Fase de celo
- Mas receptividad al toro
- Elevación de cola
- Mucosa vaginal rojiza
- Aceptación de la monta
- Ovulación

## Diestro

- El cuerpo lúteo secreta progesterona para mantener la gestación
- Si no hay gestación, el cuerpo lúteo regresa a su estado original y comienza un nuevo ciclo estral

## Metaestro

- Después de la ovulación
- El folículo ovarico se convierte en cuerpo lúteo
- Producción de progesterona
- Preparación del útero para la posible implantación del embrión



*Bos taurus taurus*



9-12 meses



hasta 24 meses

*Bos taurus indicus*



9- 15 meses



Para la introducción de las novillas en la reproducción, es importante que hayan alcanzado la madurez sexual en cuanto al desarrollo corporal, para evitar posibles complicaciones durante el parto.

