

LAS ETAPAS DEL PARTO

GINECOLOGÍA Y OBSTETRICIA



MÉDICO
ROMÁN REYES
VELÁZQUEZ
CANCIÑO

REALIZADO POR: ROBERTO OROZCO HERNÁNDEZ

OCTAVO CUATRIMESTRE
GRUPO A

MEDICINA VETERINARIA

Las fases del parto en bovinos

GINECOLOGÍA Y OBSTETRICIA



El parto en rumiantes bovinos

¿Qué es?

El parto bovino es el proceso de expulsión del feto y sus membranas al final de la gestación. Se considera normal cuando se produce de forma espontánea y sin riesgos para la madre y el ternero.

Signos de un parto inminente

Características

Signos del parto:
Inquietud, Hinchazón de la vulva, Relajación de los músculos pélvicos, Descenso del feto en el abdomen, Dilatación de los pezones.

Distocia y manejo del parto

Características

Es importante conocer los signos, etapas y procedimientos a seguir antes, durante y después del parto.

Un parto distócico es aquel en el que la vaca tiene dificultad para expulsar al ternero.



Proceso de parto de pie

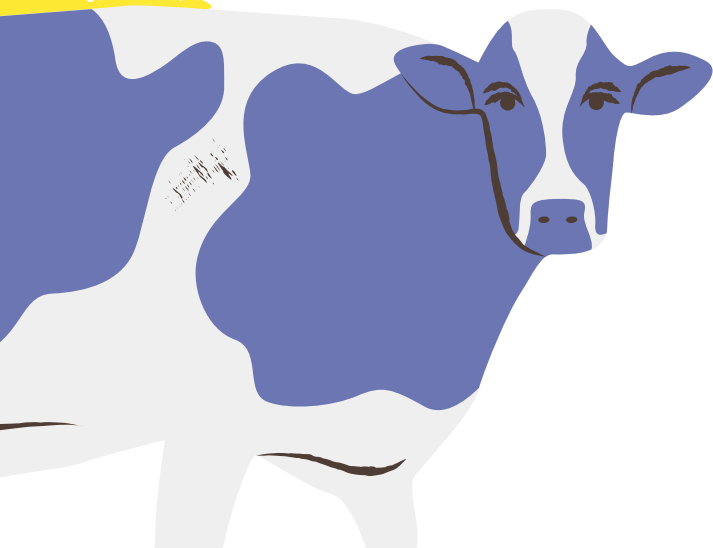


Reconocimiento materno del neonato

MEDICINA VETERINARIA

Las fases del parto en bovinos

GINECOLOGÍA Y OBSTETRICIA



FASE 1: Dilatación cervical

Características

El primer paso en el proceso de parto es la dilatación cervical o en términos más simples; una relajación de los músculos que mantienen el útero cerrado para mantener la pantorrilla adentro y todo lo demás afuera.

FASE 2: Expulsión fetal

Características

Después de los eventos de la etapa 1, el cuello uterino ya no retiene a la pantorrilla y el útero ahora sensible comienza a contraerse mucho más vigorosamente que antes junto con contracciones abdominales que levantarán y moverán la pantorrilla hacia afuera a través del cuello uterino y hacia el mundo exterior.

FASE 3: Expulsión placentaria

Características

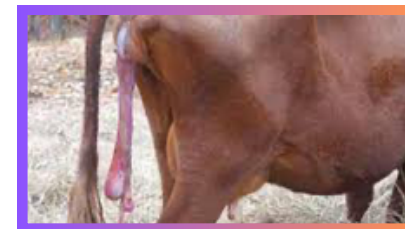
Generalmente, la vaca expulsará el contenido uterino en 4-12 horas después del nacimiento, dependiendo de la dificultad del parto y cualquier problema que pueda causar retención.

BIBLIOGRAFÍA

<https://www.moocall.com/es/the-three-stages-of-calving-parturition/>



Fase de expulsión fetal



Expulsión de membrana fetal