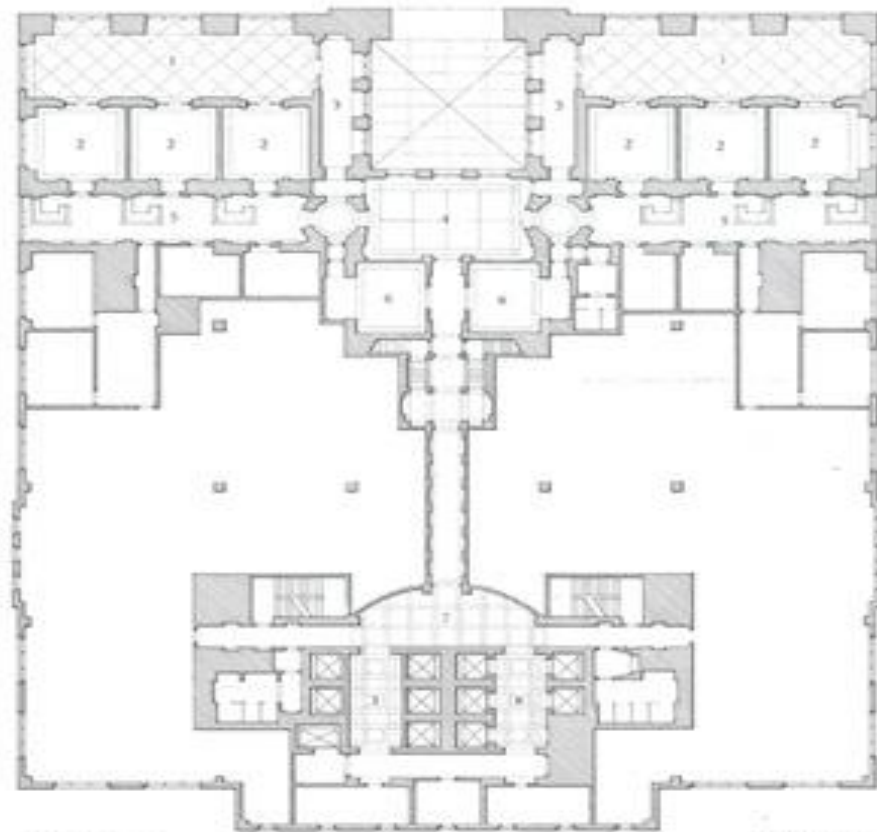




# Edificio Humana

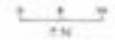


**La Torre Humana en el centro de Louisville es uno de los íconos del movimiento posmoderno. El edificio es una demostración exitosa de cómo la arquitectura después del modernismo puede animar el espacio urbano a través del color, el contextualismo y las referencias metafóricas al entorno más amplio. La revista Time nombro al rascacielos de veintiséis pisos como uno de los diez mejores edificios de la década de 1980 y el Instituto Americano de Arquitectos reconoció a la Torre Humana con su Premio Nacional de Honor en 1987.**



- 1. BALCONY
- 2. PRIVATE OFFICE
- 3. GALLERY
- 4. RECEPTION

5TH FLOOR PLAN  
EXECUTIVE OFFICES



- 5. SECRETARIES
- 6. CONFERENCE
- 7. LOBBY
- 8. ELEVATOR LOBBY