



Súper Nota

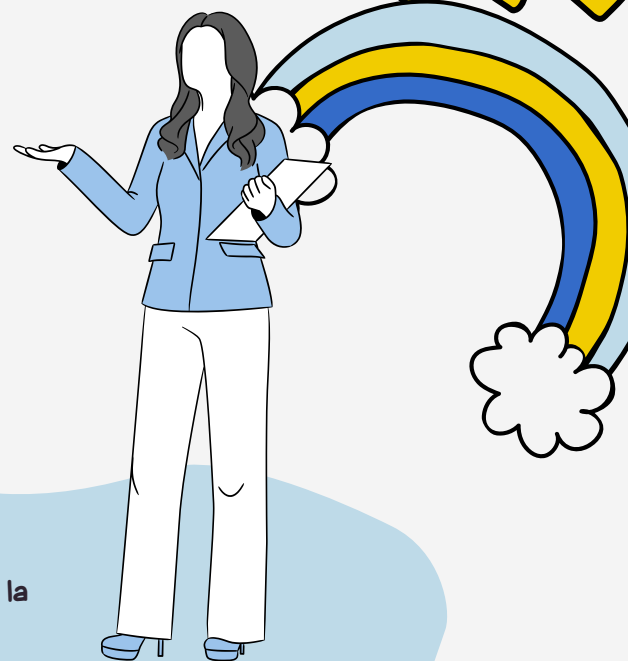
Sheyla Paola García Aguilar
Imagen y desarrollo de sus componentes
Parcial 1
Proyección Profesional
Gladis Adilene Hernández López
Administración y estrategias de negocios
Cuatrimestre 8

IMAGEN Y DESARROLLO DE SUS COMPONENTES

CONCEPTOS BÁSICOS E IMPORTANCIA DE LA IMAGEN.

¿Cómo se forma la imagen?

He aquí una explicación muy sencilla: Los ojos reciben una serie de estímulos; estos, entran a través de la retina, pasan por el nervio óptico, y son procesados, analizados e interpretados en nuestro cerebro.



Concepto de imagen:

El concepto general que las personas tienen de la imagen, lo han limitado a la apariencia, a lo externo; pero este concepto va mucho más allá.

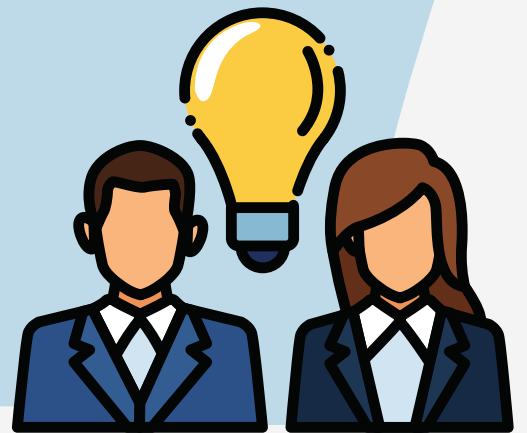
Percepción: Como ya se mencionó, se recibe un estímulo visual que es procesado por el cerebro e interpretado como "agradable" o "desagradable".

Proyección: Es la consecuencia de una percepción de algo que "decimos, hacemos o traemos puesto".

Permanentemente se está proyectando algo con la imagen: por ejemplo confianza, credibilidad, profesionalismo, o por el contrario, descuido, desorden, abandono. Elemento Diferenciador. Frente a varias personas, quizá con la misma profesión u oficio, se debe procurar una imagen diferente, porque se presenta una actitud.

IMAGEN PERSONAL

Cuando hablamos de imagen personal nos referimos a un tema muy amplio que abarca desde los rasgos físicos y forma de vestir hasta la postura y movimientos al sentarse, caminar, saludar, tono de voz, mirada, risa, sonrisa, higiene, cortesía, educación, entre otros.



TIPO DE IMAGEN

* La imagen privada es aquella que se tiene en la intimidad de la casa. Allí cada cual decide comportarse según su criterio; allí, cada cual decide vestirse como quiere, relajado o despreocupado, si así lo desea, pero afuera, las cosas cambian.

* La imagen pública o social es la opinión que tiene un grupo de personas acerca del comportamiento o la conducta de alguien, enmarcado dentro del contexto de comunicación verbal y no verbal.

ELEMENTOS QUE COMPONEN LA IMAGEN

Imagen Física o Corporal: Corresponde a todo lo relacionado con la apariencia, la presentación personal, con lo externo.

Imagen interna: Es todo lo relacionado con el ser interior.

Imagen verbal: Cada detalle es importante a la hora de proyectar una buena imagen. Saber enviar correctamente un mensaje sin errores de ortografía, tener una buena redacción, contestar adecuadamente el teléfono, hacer uso correcto de la etiqueta en internet.

Imagen no verbal. Como ya se mencionó, el 93% del lenguaje, es no verbal, por tal razón, es conveniente preocuparse por la postura corporal que se está adoptando. El cuerpo constantemente está hablando.



ASPECTOS A TOMAR EN CUENTA PARA MEJORAR LA IMAGEN PERSONAL

Mantener coherencia entre los cuatro canales de información que a continuación se mencionan:

- * Condiciones físicas: apariencia exterior.
- * La voz, el tono y su modulación.
- * Gestos.
- * Indumentaria.

Estos elementos deben estar armonizados entre si para lograr con éxito nuestro propósito. Por lo que si se dice algo, el mensaje debe ser coherente con el contenido del mismo.



IMAGEN PROFESIONAL

Mantener coherencia entre los cuatro canales de información que a continuación se mencionan:

- * Condiciones físicas: apariencia exterior.
- * La voz, el tono y su modulación.
- * Gestos.
- * Indumentaria.

Estos elementos deben estar armonizados entre si para lograr con éxito nuestro propósito. Por lo que si se dice algo, el mensaje debe ser coherente con el contenido del mismo.



CONCEPTO DE IMAGEN PROFESIONAL

Se considera imagen profesional a la consciente construcción, estimulación y manejo de una determinada percepción que ciertas personas, públicos o audiencias tendrán sobre una identidad personal específica, en un contexto y tiempo determinados, logrando una relación de beneficio mutuo. Esta identidad personal se proyecta a través de cinco factores: identidad-profesional, actitud, comportamiento, discurso y vestimenta.

