



Daniela Monsserrat Jiménez  
Palacios

Protección Profesional

8° Cuatrimestre

Maestro: Gladys Adilene  
Hernández Lopez

# IMAGEN Y DESARROLLO DE SUS COMPONENTES.



**CHECKLIST**

### CONCEPTOS BÁSICOS E IMPORTANCIA DE LA IMAGEN.

El concepto general que las personas tienen de la imagen, lo han limitado a la apariencia, o a lo externo; pero este concepto va mucho más allá. A continuación se mencionan diferentes acepciones del significado de imagen, para comprender buena parte de su dimensión.

La imagen significa entonces:

- Percepción
- Proyección
- Elemento Diferenciador
- Comunicación
- Apariencia, Juicio De Valor, Herramienta
- Un Plus
- Identidad
- Marca (Personal Branding)

✿ ✿ ✿ ✿ ✿ ✿

### IMAGEN PERSONAL

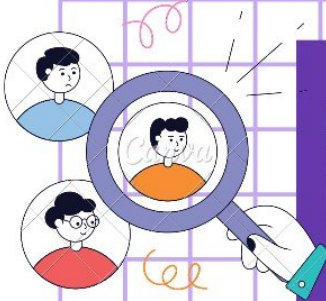
La imagen personal es un estilo de vida y cada persona tiene la suya. Por eso es importante cuidar nuestra forma de ser y actuar, ya que la imagen es como una foto es lo primero que los demás ven de nosotros en una rápida y fugaz mirada. Aunque no seamos conscientes, todos proyectamos nuestra personalidad a través de la imagen que ofrecemos al exterior.

**CHECKLIST**

✿ ✿ ✿ ✿ ✿ ✿



**CUIDE SU IMAGEN.**



### TIPOS DE IMAGEN

La imagen debe convertirse en una ventaja competitiva en el mundo empresarial.

Hay dos tipos de imagen:

- La imagen privada
- La imagen pública.

La imagen privada es aquella que se tiene en la intimidad de la casa. Allí cada cual decide comportarse según su criterio, allí, cada cual decide estarse como quiere, relajado o despreocupado, si así lo desea, pero afuera, las cosas cambian. La imagen pública o social es la opinión que tiene un grupo de personas acerca del comportamiento o la conducta de alguien, enmarcada dentro del contexto de comunicación verbal y no verbal. Tiene que ver mucho más con el mundo profesional, laboral, de negocios, de conquistas, en el sector en el que se está desarrollando cada individuo.

✿ ✿ ✿ ✿ ✿ ✿

### ELEMENTOS QUE COMPONEN LA IMAGEN

La imagen la componen varios elementos, entre ellos:

**Imagen Física o Corporal:** Comprende a todo lo relacionado con la apariencia, la presentación personal, con lo externo. La ropa habla de cada persona, ella puede proyectar diversidad, sencillez, madurez. Los accesorios pueden decir mucho de quién es la persona, el estilo, la creatividad, el arte que se realiza. Es importante ser responsable, siempre, con el mundo.

**Imagen emocional:** Se trata de la relación con el entorno. Es un reflejo a lo interno de sí misma, tiene que ver con el estado de ánimo, cómo se vive, cómo se siente, cómo se relaciona. Como la gente se percibe, lo importante es el apoyo, el apoyo se genera a través de la comunicación, "hablar que realmente cuenta". Construir la imagen que se quiere.

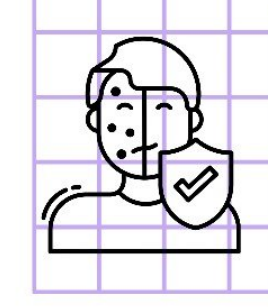
**Imagen verbal:** Cada día vivimos inmersos en la comunicación que hacemos, saber cómo actuar correctamente en un momento en un momento, tener una buena redacción, escribir adecuadamente el lenguaje, hacer un uso correcto de la gramática, etc.

La imagen habla de la imagen más importante.

**Imagen no verbal:** Como que se muestra, el 55% del lenguaje es no verbal, por lo tanto, es importante preocuparse por el lenguaje corporal que se está utilizando. El cuerpo comunica mucho más de lo que se dice, incluso cuando el individuo está hablando, la mirada, la postura (brazos) y el tono de voz.

**CHECKLIST**

✿ ✿ ✿ ✿ ✿ ✿



### ASPECTOS A TOMAR EN CUENTA PARA MEJORAR LA IMAGEN PERSONAL.

Mantener coherencia entre los cuatro canales de información que a continuación se mencionan:

Condiciones físicas: apariencia exterior.

- La voz, el tono y su modulación.
- Gestos.
- Indumentaria.

Estos elementos deben estar armonizados entre sí para lograr con éxito nuestro propósito. Por lo que si se dice algo, el mensaje debe ser coherente con el contenido del mismo.

✿ ✿ ✿ ✿ ✿ ✿

# IMAGEN Y DESARROLLO DE SUS COMPONENTES.



**IMAGEN PROFESIONAL**

**CHECKLIST**

El estudio de la imagen profesional está relacionado directamente con la disciplina de la imagen pública (que abarca la identidad (imagen/reputación corporativa) organizacional etc.). De esta manera, la práctica de la imagen pública tiene una aplicación muy concreta que beneficia a cualquier persona inserta (o que va a estar pronto) en el ámbito profesional, sea éste de cualquier sector: político, artístico, empresarial o, incluso, deportivo.

Esta aplicación es la imagen profesional, la cual se refiere al manejo de la proyección de la identidad personal en un ámbito laboral.

La imagen profesional también ha sido llamada "imagen ejecutiva" (Munizán, 2003) o simplemente "imagen" (Argente 1998). Munizán (2003) reduce la imagen ejecutiva al solo aspecto de la vestimenta, mientras que Gordoa (2005) ha relacionado el concepto de la imagen profesional con la imagen de una institución: "Podemos definir la imagen profesional como la percepción que se tiene de una persona o institución por parte de sus grupos objetivo como consecuencia del desempeño de su actividad profesional".

✿ ✿ ✿ ✿ ✿ ✿

**CONCEPTO DE IMAGEN PROFESIONAL.**

imagen profesional a la consciente construcción, estimulación y manejo de una determinada percepción que ciertas personas, públicos o audiencias tendrán sobre una identidad personal específica, en un contexto y tiempo determinados, logrando una relación de beneficio mutuo. Esta identidad personal se proyecta a través de cinco factores: identidad-profesional, actitud, comportamiento, discurso y vestimenta.

**CHECKLIST**

✿ ✿ ✿ ✿ ✿ ✿

