

26-01-2025

Elementos primarios "unidad 1"

**INTRODUCCIÓN AL
DISEÑO
ARQUITECTÓNICO**

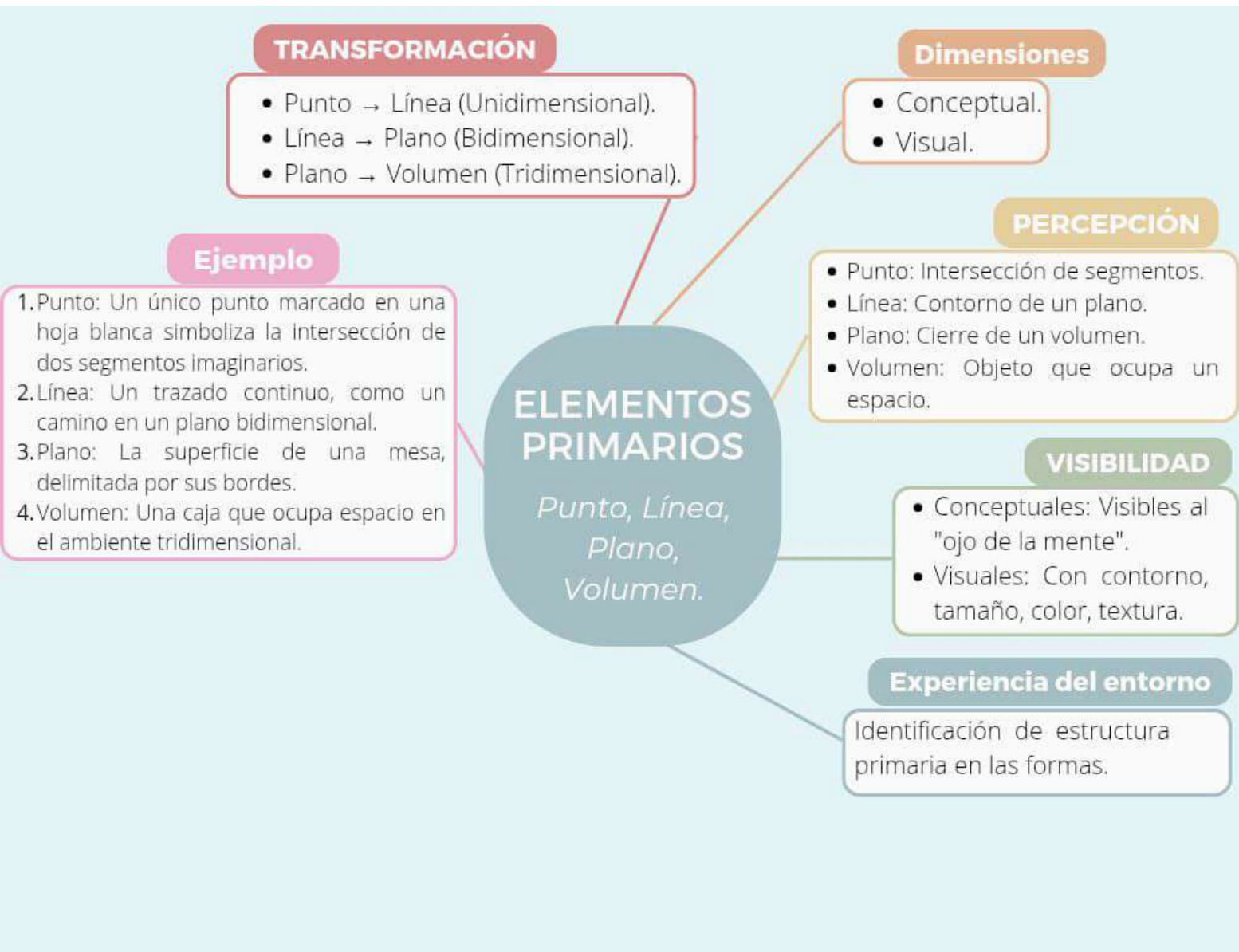
2.Lic. en arquitectura

Arq. Edith Estefanía Román

Domínguez

Alumno: Jimmy Bernabé Vázquez

Sánchez





La Línea



Prolongación de un punto

Longitud (sin anchura ni profundidad).

- Movimiento de un punto estático.
- Expresa:
- Dirección, Movimiento, Desarrollo.

Funciones de la Línea

- Unir: Asociación entre elementos visuales.
- Definir aristas: Forma de planos.
- Articular superficies: Planos visuales.
- Ejemplos:
- Línea para delimitar un contorno.
- Trazos que dividen áreas.

Líneas y Textura

- Continuidad:
- Repetición de elementos similares.
- Cualidades visuales: Textura.
- Ejemplo:
- Trazos repetitivos en un patrón textil.

Características Visuales

- Dimensiones:
- Visible por su relación longitud/anchura.
- Grados de espesor variables.
- Carácter perceptual:
- Rígida o flexible.
- Atrevida o dudosa.
- Suave o desigual.
- Ejemplo:
- Líneas suaves en ilustraciones infantiles.
- Líneas rígidas en planos arquitectónicos.

Líneas Dinámicas

- Obtusas:
- Desviación de lo vertical u horizontal.
- Dinámicas y visualmente activas.
- Ejemplo:
- Trazos en forma de zigzag.
- Líneas inclinadas en diseño moderno.

El plano

Definición de un Plano

- Líneas paralelas:
- Definen visualmente un plano.
- Pueden captar una relación espacial si se extiende una membrana transparente entre ellas.
- Proximidad de las líneas:
- Mayor proximidad → Mayor percepción del plano.
- Conversión:
- Una línea prolongada en otra dirección se convierte en un plano.
- Características principales:
- Longitud y anchura, pero no profundidad.

Forma y Contorno del Plano

- Determinada por el contorno de las aristas.
- Percepción de la forma:
- Verdaderas formas se perciben solo frontalmente.
- Perspectiva puede deformar la percepción.

Función del Plano en la Arquitectura

- Límites y fronteras:
- Define los límites de un volumen.
- Elemento fundamental:
- Forma volúmenes tridimensionales de masas espaciales y espacios.

Propiedades del Plano

- Tamaño.
- Forma.
- Color.
- Textura.
- Relación espacial entre planos → Determinan:
- Propiedades visuales de las formas.
- Cualidades del espacio.

Clases de Planos Genéricos en el Diseño Arquitectónico

- Plano superior:
- Ejemplo: cubierta.
- Plano de la pared:
- Verticales → Visualmente más activos.
- Plano base:
- Ejemplo: terreno → Apoyo físico y base visual.

EL VOLUMEN

DEFINICIÓN

- Prolongación de un plano en una dirección distinta a la inherente a sí mismo.
- Dimensiones: Longitud, Anchura, Profundidad.

IDENTIFICACIÓN DEL VOLUMEN

- Forma:
- Característica principal del volumen.
- Definida por los contornos y la interacción de planos.
- Ejemplo: Una esfera tiene contornos suaves y uniformes.

ELEMENTOS DEL VOLUMEN

1. Puntos (Vértices):
 - Donde se encuentran varios planos.
 - Ejemplo: Las esquinas de un cubo.
2. Líneas (Aristas):
 - Intersección entre planos.
 - Ejemplo: Bordes de una pirámide.
3. Planos (Superficies):
 - Límites o márgenes del volumen.
 - Ejemplo: Caras de un prisma rectangular.

VOLUMEN EN EL DISEÑO ARQUITECTÓNICO

1. Sólido (Masa):
 - Ocupa espacio físico.
 - Ejemplo: Columnas o estructuras macizas en un edificio.
2. Vacío:
 - Espacio contenido o encerrado por planos.
 - Ejemplo: Habitaciones delimitadas por paredes.

Definición

- Término amplio con diversos significados.
- Apariencia externa reconocible.
- Ejemplo: Una silla o el cuerpo humano sentado en ella.

Uso en Arte y Diseño

- Estructura formal:
- Organización y coordinación de elementos y partes.
- Creación de una imagen coherente.
- Ejemplo: Disposición de figuras en una pintura abstracta.

Forma

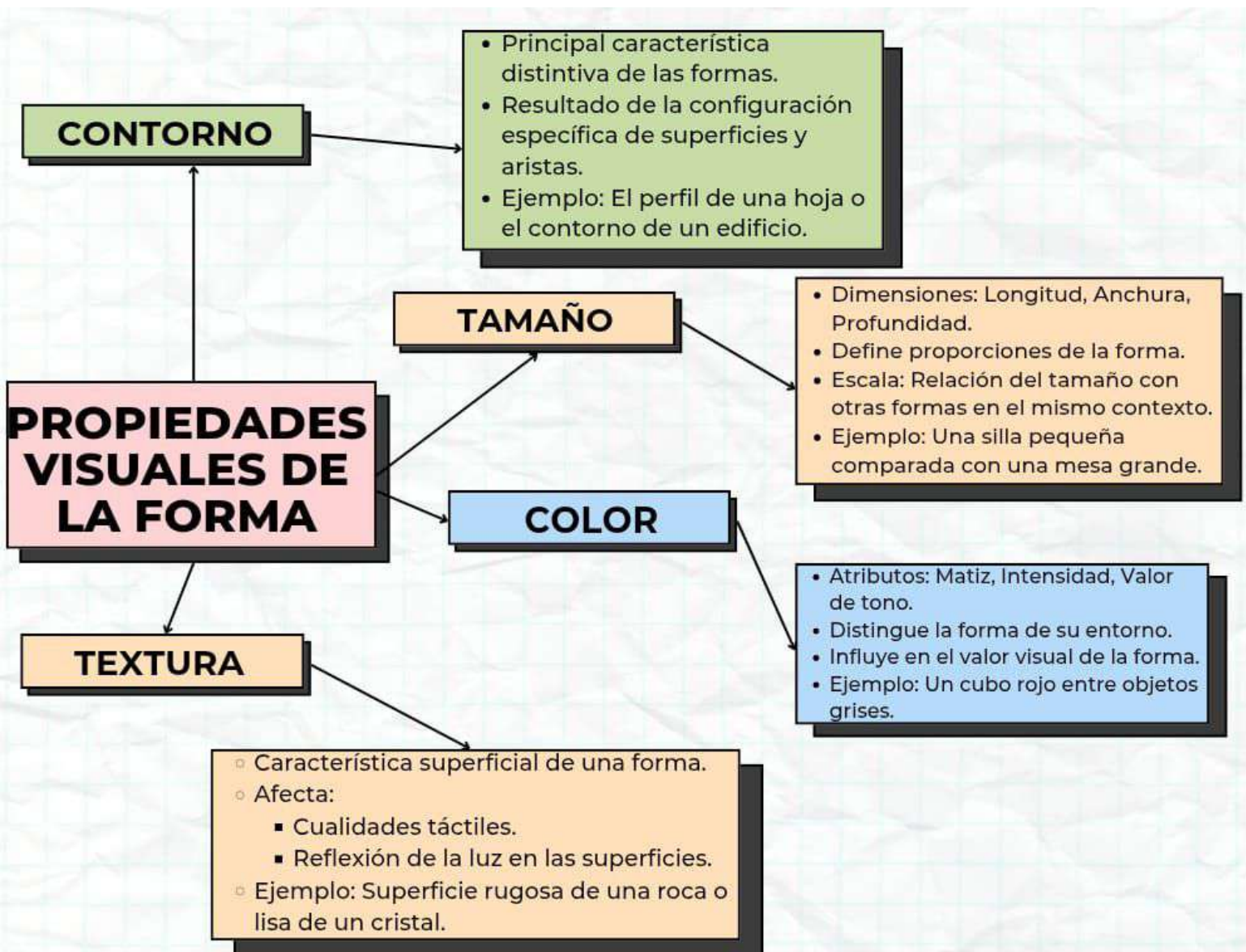


Aspectos de la Forma

1. Estructura Interna:
 - Relación y organización de los elementos que componen una forma.
 - Ejemplo: La estructura interna de un edificio arquitectónico.
2. Contorno Exterior:
 - Líneas o perfiles que delimitan una figura.
 - Ejemplo: La silueta de una hoja.
3. Unidad:
 - Principio que confiere coherencia al todo.
 - Ejemplo: Una escultura con equilibrio entre sus partes.

Relación con Volumen

- Incluye un sentido de masa o volumen tridimensional.
- Ejemplo: Una esfera que combina contorno y volumen.



LOS PERFILES BÁSICOS



PSICOLOGÍA DE LA GESTALT

→ Simplificación del entorno visual:

- La mente tiende a reducir formas a contornos elementales y regulares.

Geometría y Perfiles Básicos

→ Perfiles primarios de las formas:

- Circunferencia.
- Polígonos regulares.
- → Perfiles básicos más relevantes:

CIRCUNFERENCIA

- Figura centrada, introspectiva, estable y autocentrada.
- Centralidad reforzada cuando está en el centro de un campo.
- Relación con formas rectas o ángulos puede generar movimiento de rotación.

TRIÁNGULO

- Representa estabilidad.
- Estable cuando descansa sobre uno de sus lados.
- Inestable al sostenerse en uno de sus vértices.
- Puede tender hacia uno de sus lados.

CUADRADO

- Representa pureza y racionalidad.
- Figura estática y neutra, sin dirección concreta.
- Otras variaciones son rectángulos (por aumento de altura).
- Estable al descansar sobre un lado.
- Dinámico cuando descansa sobre uno de sus vértices.

SÓLIDOS PRIMARIOS

- Contornos primarios que se dilatan o giran para generar formas tridimensionales regulares y reconocibles.
- Ejemplos:
 - Circunferencia: Esfera, Cilindro.
 - Triángulo: Cono, Pirámide.
 - Cuadrado: Cubo.

ESFERA

- Origen: Rotación de un semicírculo alrededor de su diámetro.
- Propiedades:
 - Puntos de la superficie equidistan del centro.
 - Forma focal y centrada.
 - Estable en su entorno.
 - Movimiento de rotación en planos inclinados.
 - Ejemplo: Pelota de fútbol.

CILINDRO

- Origen: Revolución de un rectángulo en torno a uno de sus lados.
- Propiedades:
 - Forma centralizada alrededor de su eje.
 - Estable al apoyarse en una base.
 - Inestable si el eje abandona la vertical.
 - Ejemplo: Lata de refresco.

CONO

- Origen: Giro de un triángulo equilátero alrededor de su eje vertical.
- Propiedades:
 - Estable al apoyarse en la base.
 - Inestable al inclinar o apoyar en el vértice.
 - Ejemplo: Cono de helado.

PIRÁMIDE

- Origen: Poliedro con base poligonal y caras triangulares que convergen en un vértice.
- Propiedades:
 - Estable al apoyarse en cualquiera de sus caras.
 - Superficies planas y forma angulosa.
 - Ejemplo: Pirámides de Egipto.

CUBO

- Origen: Prisma compuesto por seis caras cuadrangulares iguales y perpendiculares.
- Propiedades:
 - Forma estática y estable.
 - Muy reconocible, incluso en perspectiva.
 - Ejemplo: Dados de juego.

LOS SÓLIDOS PRIMARIOS