



CUADRO SINOPTICO
MORALES MORALES KEVIN YAHIEL



UNIVERSIDAD DEL SURERESTE

LIC. MEDICINA VETERINARIA Y
ZOOTECNIA

MVZ BARREDA ROBERTO GARCÍA SEDANO

ETOLOGÍA, FUNDAMENTOS
DE ZOOTECNIA Y SUJECION

BIOTIPOS

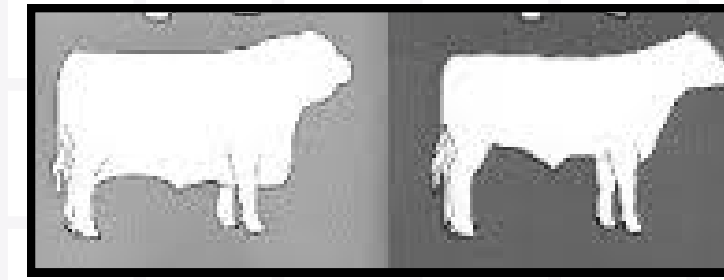
2 CUATRIMESTRE
GRUPO "A"

FECHA DE ENTREGA:
15/FEB/25

BIOTIPOS

¿Qué son?

El biotipo o tipo es un conjunto de caracteres comunes a un grupo de individuos que los hace aptos para una producción determinada



Clasificación

Biotipo de carne

Centrado en la producción de carne que suelen tener una estructura robusta, una musculatura desarrollada y en desarrollarse rápida además de tener buena calidad.



Biotipo de leche

Orientado en la producción de leche, tiende a tener un cuerpo más pequeño y esbeltos, además de tener una mayor capacidad de almacenar y producir leche



Grupos de biotipos

- Británicos: Presentan buena precocidad sexual y alta fertilidad. Buena calidad carnicera y buena adaptación a zonas templadas. Su velocidad de crecimiento y rendimiento de res es intermedio a bueno.
- Continentales: Son de gran desarrollo corporal. Buena calidad carnicera y buena adaptación a climas templados - templados fríos. Su velocidad de crecimiento y el rendimiento de res en general son mayores que los de los biotipos británicos.

- Índicos ó cebuinos: Tienen buena adaptación a zonas de climas calurosos, húmedos y con alta incidencia de enfermedades y parásitos, la calidad carnicera es regular y el rendimiento de res es bueno.
- Sintéticos ó compuestos: Sus características específicas van a depender de las razas que se utilicen en su formación, con la implementación de un sistema de cruzamientos sistemático, con vigor híbrido y complementación en caracteres de importancia productiva y económica.



BIBLIOGRAFIA

- [HTTPS://GANADERIASOS.COM/LOS-BIOTIPOS-GANADO-VACUNO/](https://ganaderiasos.com/los-biotipos-ganado-vacuno/)
- [HTTPS://WWW.PRODUCCION-ANIMAL.COM.AR/INFORMACION_TECNICA/EXTERIOR/06-BIOTIPOS_CARNE_%20LECHE_Y_TRABAJO.PDF](https://www.produccion-animal.com.ar/informacion_tecnica/externior/06-biotipos_carne_%20leche_y_trabajo.pdf)