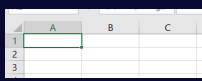


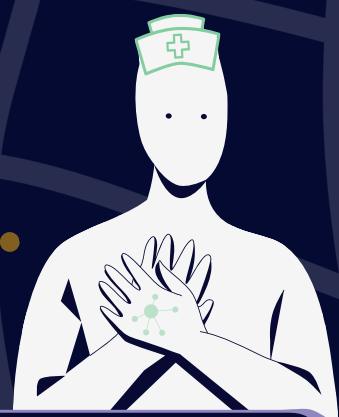
# Conceptos basicos

## Celda

Una celda en Excel es la intersección de una fila y una columna. Una celda puede contener texto, números, fecha, instrucciones, funciones u otros datos.

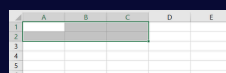


	A	B	C
1			
2			
3			

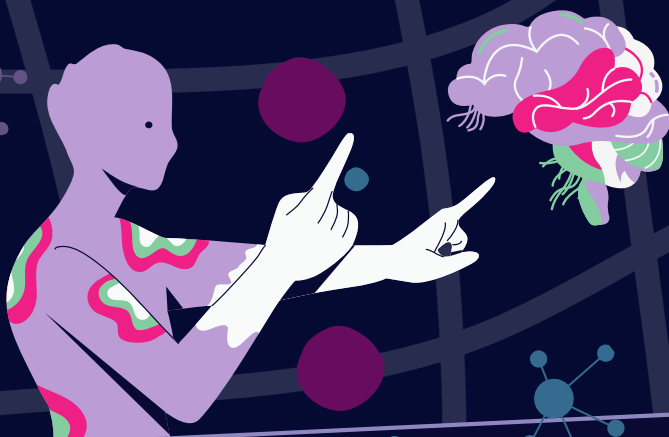


## Celda activa

Una celda activa en Excel es la celda que está seleccionada en un momento determinado. Es la celda en la que puedes escribir o editar datos.

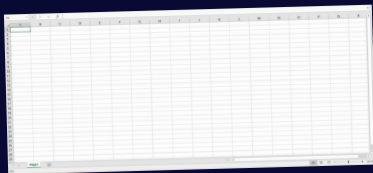


A	B	C	D	E



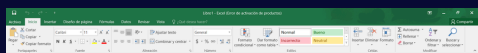
## Hoja de Excel

La hoja de cálculo de Excel es una herramienta que nos permite trabajar con valores y números, realizar cálculos complejos y organizar información



## Impacto en México

La ficha de menú Inicio Excel es una barra horizontal que forma parte de la cinta de opciones de Excel y contiene los botones de comando que normalmente se utilizan para crear, dar formato a texto, alinear texto, y más.



## Libro

Excel es un programa de Microsoft que permite formatear, organizar y calcular datos en una hoja de cálculo. Conoce sus usos comunes, su historia y su pantalla principal con columnas, filas y celdas.



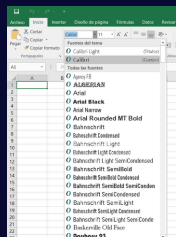
## Portapapeles

El Portapapeles en Excel es un área temporal donde se almacenan los elementos que se copian o cortan, y luego se pueden pegar en otro lugar.



## Fuente

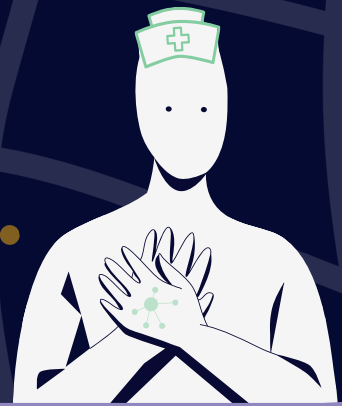
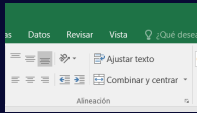
La fuente se refiere al tipo de letra que se utiliza para mostrar el texto en una celda, rango de celdas o en el contenido de una hoja de cálculo.



# Conceptos basicos

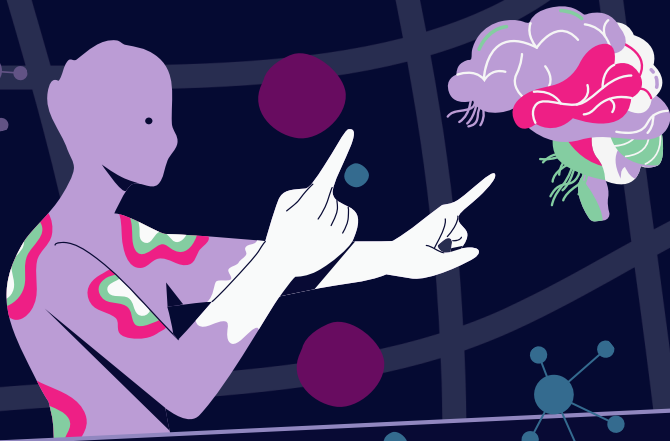
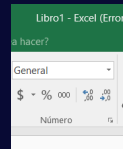
## Alineacion

Alinea los números a la derecha y las cadenas de texto a la izquierda.



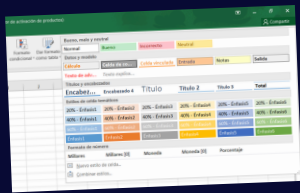
## Numeros

Existen tres métodos para aplicar un formato a los números: Usar la lista de formatos predefinidos que se encuentra en la pestaña Inicio dentro del grupo Número. Usar los botones de comando del grupo Número en la pestaña Inicio.



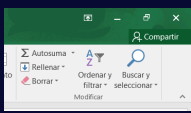
## Estilo

Los estilos de celda en Excel combinan múltiples formatos. Por ejemplo, puede tener un color de relleno amarillo, una fuente en negrita, un formato de número y un borde de celda, todo en un solo estilo.



## Modificar

Para rellenar, buscar algun dato o numero ya puesto en las celdas de Excel. Nos ayuda a borrar en automatico



## Celdas

Una celda en Excel es la intersección de una fila numerada y una columna identificada con letras. Es la unidad básica de la hoja de cálculo y puede contener datos numéricos, alfanuméricos, texto, fechas, fórmulas y funciones

