

## **UNIDAD II: INSTALACIONES**

### **ZOOTECNIA DE CONEJOS**



**MÉDICO**  
**JOSÉ LUIS**  
**SUMUANO AGUILAR**

**REALIZADO POR: ROBERTO OROZCO HERNÁNDEZ**

**SEPTIMO CUATRIMESTRE**  
**GRUPO A**

# Instalaciones de Conejos

(Parte 1)



## Consideraciones

Las instalaciones de los conejos, deben proporcionar al animal un ambiente de confortable, libre de ruidos, sombreado, con una temperatura ambiente de 15 a 20 C y sobre todo libre de corrientes de aire.

La luz es importante para la cría y desarrollo de los conejos, debido a que requieren de por lo menos 16 horas de luz al día.

## Las instalaciones

### CONDICIONES BÁSICAS

- Emplazamiento, iluminación y orientación apropiados.
- Capacidad de control de las condiciones ambientales.
- Construcción adaptada al clima de la zona.

- Facilidad de acceso a las fuentes de agua potable.
- Sistema eficaz de eliminación de las aguas residuales.
- Aislamiento que garantice la tranquilidad del conejar.

## Ubicación

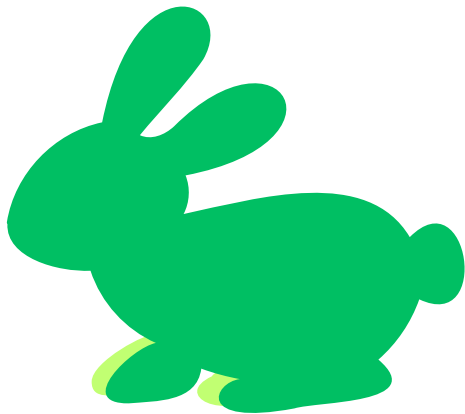
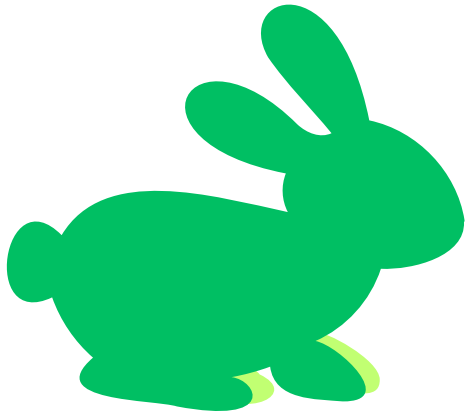
### A CONSIDERAR

- Calidad e inclinación del predio.
- Dirección de los vientos dominantes.
- Posición promedio del sol.

Sitios altos, donde las lluvias abundantes no puedan causar inundaciones. Protegidos de factores tales como la humedad, el calor o fríos excesivos y corrientes de aire

# Instalaciones de Conejos

(Parte 2)



## *Recintos*

El establecimiento productivo puede emplazarse al aire libre, es decir, bajo tinglados ligeros y sin paredes.

También en recintos cerrados en donde puedan controlarse las variables que determinan la vida y salud del conejo

## *Orientación*

Los galpones deben edificarse en terrenos bien drenados, con un buen hormigonado en el piso y un cierto declive que favorezca el escurrimiento de las aguas.

Cuando las temperaturas exteriores son altas, el galpón deberá ubicarse de tal forma que su eje esté en la dirección del sol, y disponer una barrera de árboles para detener a los vientos.

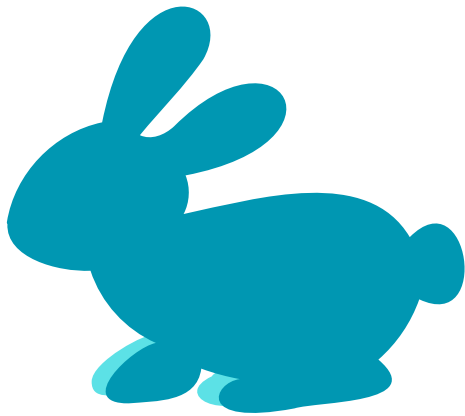
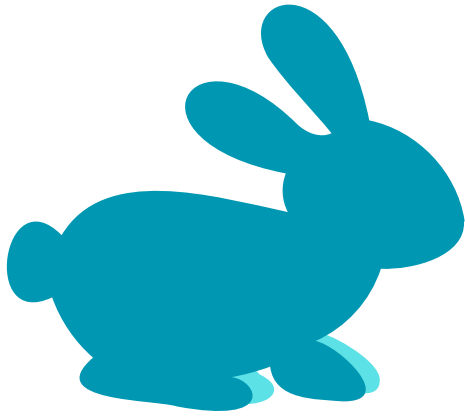
## *Ambiente*

**CONTROL**  
También habrá de controlarse la ventilación, eliminando vapores de amoníaco provocados por los excrementos y orines, y la humedad ambiental.

el galpón debe disponer de muros o cortinas, barreras que eviten o moderen las corrientes de aire.

# Instalaciones de Conejos

(Parte 3)



## *Dimensiones*

Para conejeras de un piso.....2 a 2,5 m<sup>2</sup>  
Instalaciones de tres pisos.....0,75 a 1m<sup>2</sup>

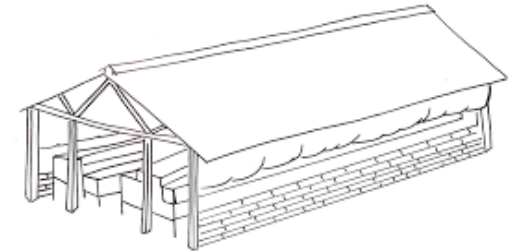
## *Humedad*

Se considera convenientemente un porcentaje del 60% de humedad relativa para la comodidad de los animales. En todo caso, nunca debe superar el 70%.

la rápida eliminación de deyecciones y una ventilación que la mantenga dentro de los límites comentados

## *Eyecciones*

Se debe tratar de extraer las deyecciones y orina de los conejos, en lo posible, en forma diaria, a través de bateas inclinadas que las hagan caer en un canal, desde el cual puedan transportarse al exterior.



## **BIBLIOGRAFÍA**

<http://cuniculturaparatodos.blogspot.com/2017/09/caracteristicas-de-los-galpones-para.html>