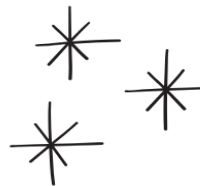
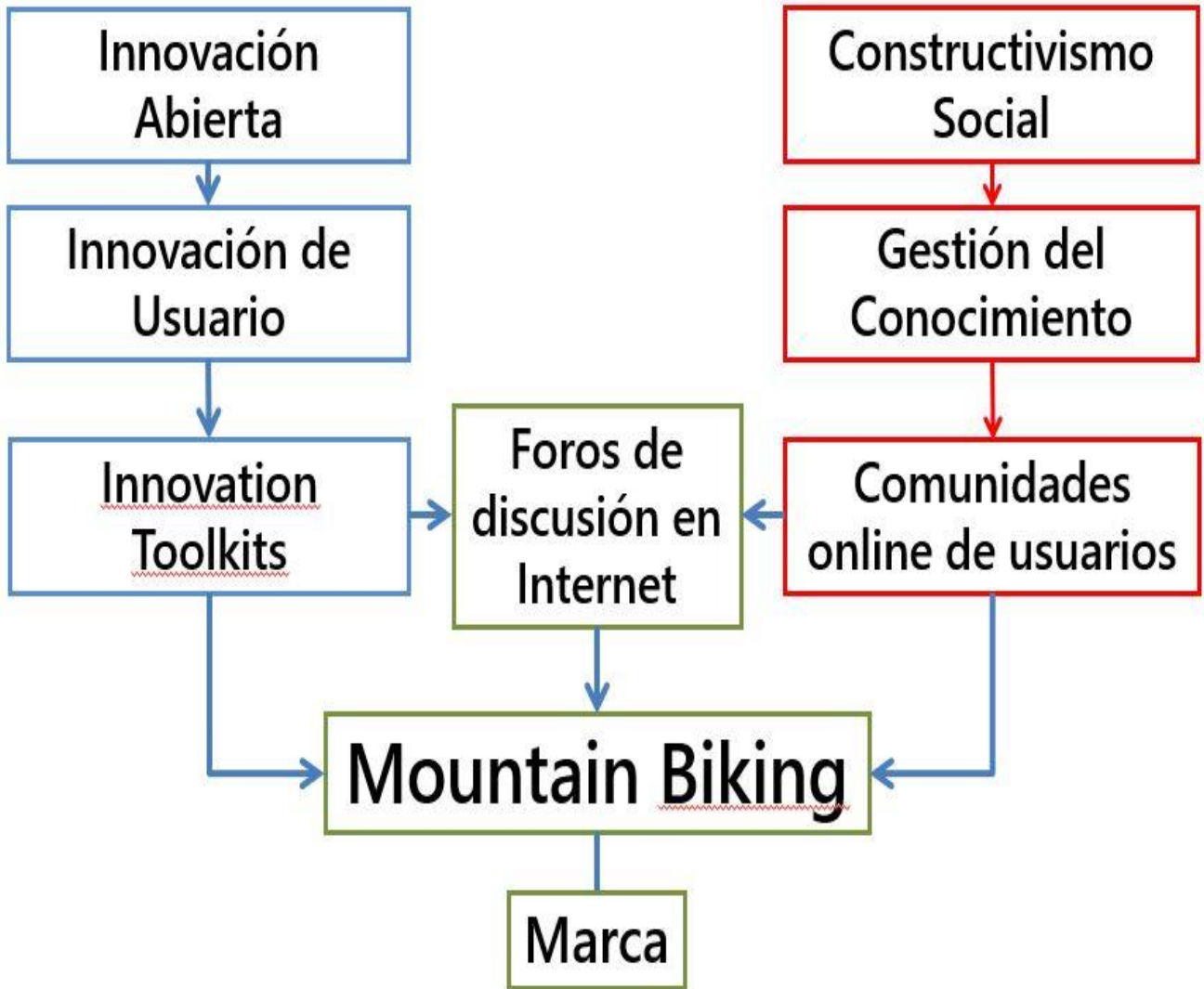


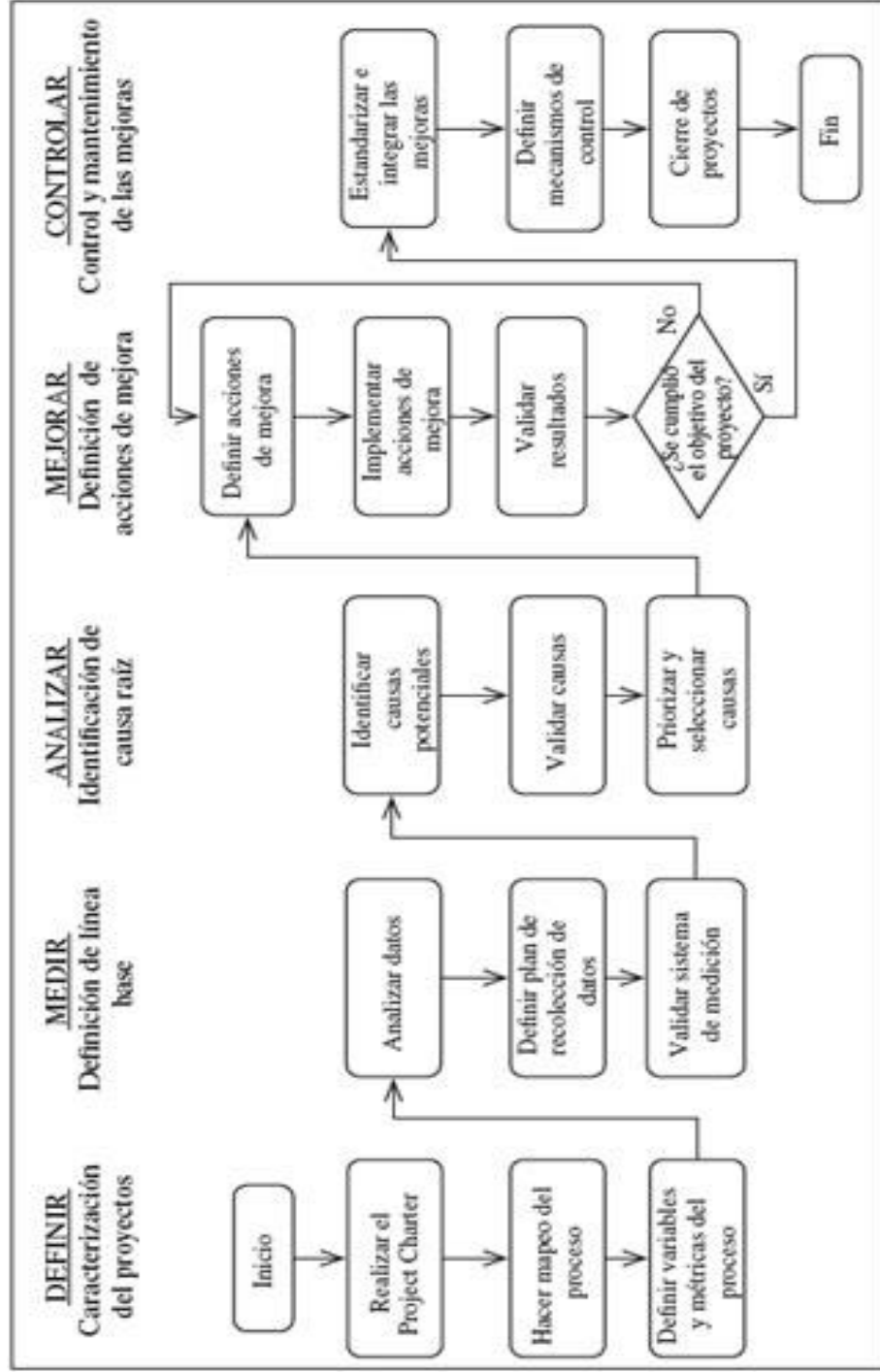
NOMBRE DEL ALUMNO  
LESVI GUADALUPE DE  
LEON VAZQUEZ

PROFESOR  
JANET FABIOLA  
SOLOZANO PENAGOS

MATERIA  
TALLER DE ELABORACIÓN  
DE TESIS.







# Diseño para Emergencias

**Educación**  
Generar una conciencia a partir de la educación en las personas de los peligros y del "que hacer" en caso de una emergencia.

**Comunidad**  
Hacer que el grupo de personas tengan presente los posibles riesgos y como tomar acción, ser parte como un grupo activo.

**Lenguaje Visual**  
Método para que las personas identifiquen guías para las emergencias, a través de...

Entendimiento  
Estímulo Visual  
Señalética  
Infografías

**Emergencia**  
Ante una emergencia, las personas deben estar correctamente informadas en cuanto a los procedimientos para general...

Comportamiento  
Prevención