



UNIVERSIDAD DEL SURESTE



COMPUTACION I



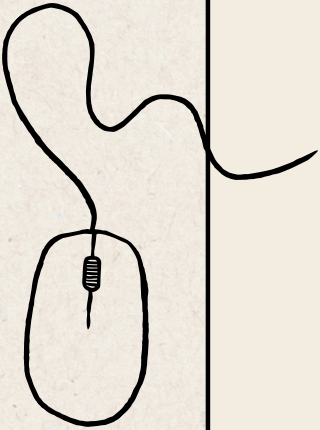
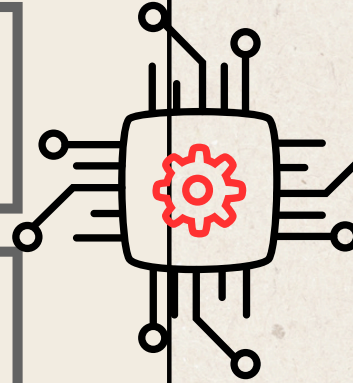
ING. EVELIO CALLES PEREZ



**ANTECEDENTES Y CONCEPTOS
BASICOS DE LA COMPUTACION**



ALEJANDRA CASTILLO ESTRADA





ANTECEDENTES Y CONCEPTOS BASICOS DE LA COMPUTACION



MECANISMOS ANTIGUOS E INCENTORES

- Abaco (aprox. 500 a.C.):**
 - Inventor: No tiene un único inventor, pero se cree que fue desarrollado en Mesopotamia y China.
- 2. Máquina de Anticitera (aprox. 100 a.C.):**
 - Inventor: Desconocido (se atribuye a los antiguos griegos).
- 3. Pascalina (1642):**
 - Inventor: Blaise Pascal..
- 4. Máquina de Leibniz (1673):**
 - Inventor: Gottfried Wilhelm Leibniz. **Entre otros.**

COMPUTADORA Y TERMINOS QUE LA INTEGRAN

computadora (también llamado ordenador) se refiere a una máquina electrónica que procesa datos y realiza cálculos de acuerdo con las instrucciones que recibe, generalmente en forma de programas.
CPU, MEMORIAS RAM, DISPOSITIVOS DE ALMACENAMIENTO, ENTRE OTROS.

ELEMENTOS BASICOS DE CODIFICACION EN LA COMPUTADORE

Lenguaje de programación, Código fuente, Compilador e intérprete, Algoritmo, Variables, Tipos de datos, Estructuras de control, Funciones, Depuracion, Biblioteca y APIs

FUNCION BASICA DEL CPU

EJECUTAR INSTRUCCIONES
Realizar cálculos
Control de flujo de datos
Coordinar los dispositivos periféricos

