

COMPUTACIÓN

COMANDOS PRINCIPALES DE WORD Y SU FUNCIÓN

FACILITADOR: CARLOS
ALBERTO TRUJILLO DIAZ

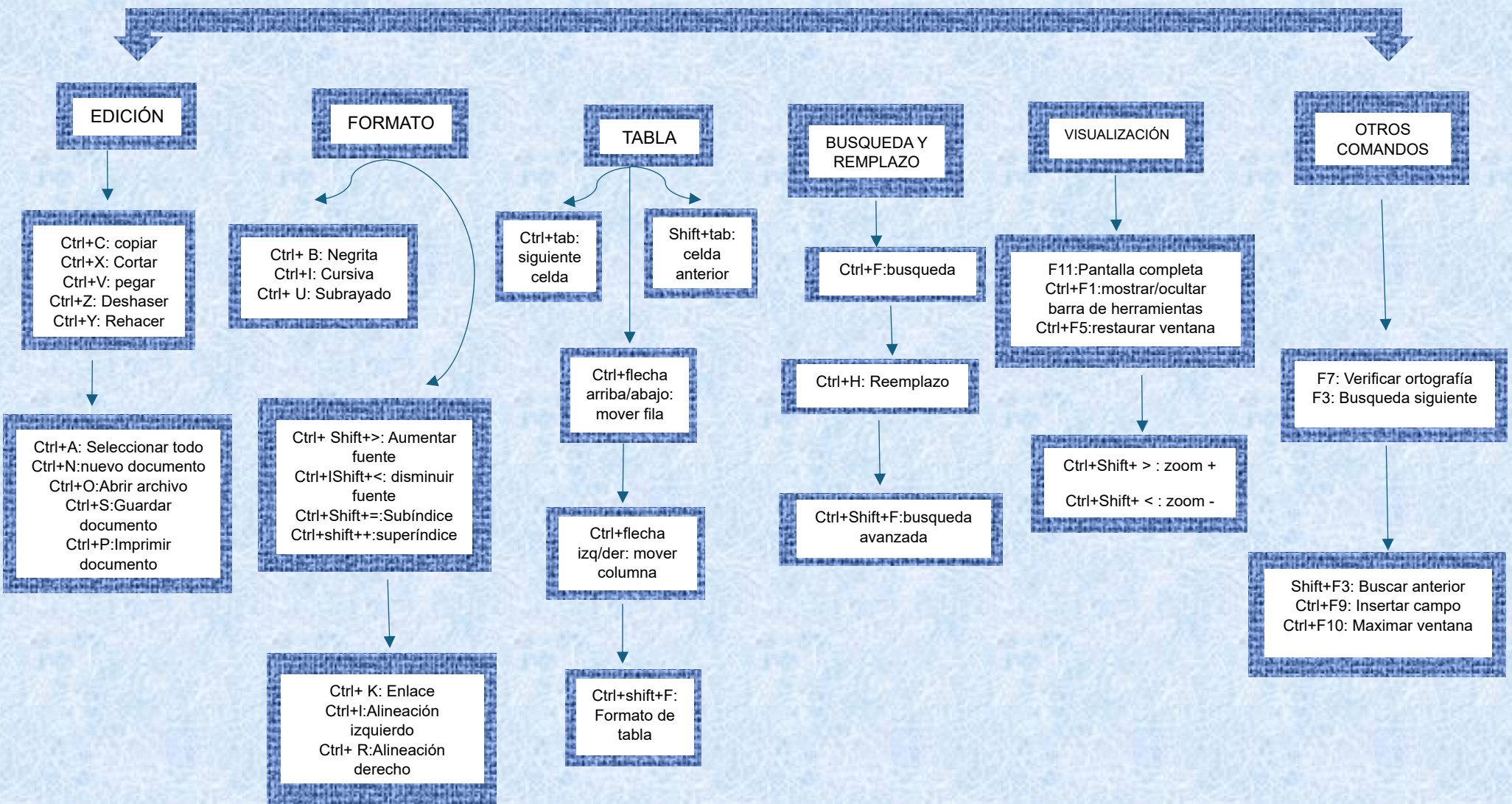
ALUMNA: ANDREA DEL
CARMEN MORALES CRUZ

CARRERA: LICENCIATURA EN
MEDICINA VETERINARIA Y
ZOOTECNIA

A - 2



COMANDOS PRINCIPALES DE WORD Y SU FUNCIÓN



ANEXOS

NEGRITA

- Selecciona el texto y presiona Ctrl + B
- Selecciona el texto y haz clic en "Negrita" en la barra de herramientas
- Selecciona el texto y haz clic en "Fuente" en el menú "Inicio" y selecciona "Negrita"

CURSIVA

- Selecciona el texto y presiona Ctrl + I
- Selecciona el texto y haz clic en "Cursiva" en la barra de herramientas
- Selecciona el texto y haz clic en "Fuente" en el menú "Inicio" y selecciona "Cursiva"

SUBRAYADO

- Selecciona el texto y presiona Ctrl + U
- Selecciona el texto y haz clic en "Subrayado" en la barra de herramientas
- Selecciona el texto y haz clic en "Fuente" en el menú "Inicio" y selecciona "Subrayado"

Tamaño de fuente

- Selecciona el texto y haz clic en "Tamaño de fuente" en la barra de herramientas
- Selecciona el texto y haz clic en "Fuente" en el menú "Inicio" y selecciona el tamaño deseado

ESTILO DE FUENTE

- Selecciona el texto y haz clic en "Fuente" en la barra de herramientas
- Selecciona el texto y haz clic en "Fuente" en el menú "Inicio" y selecciona el estilo deseado

ALINEACIÓN DE TEXTO

- Selecciona el texto y haz clic en "Alineación izquierda" o "Alineación derecha" en la barra de herramientas
- Selecciona el texto y haz clic en "Alineación" en el menú "Inicio" y selecciona la opción deseada