

**Mi Universidad**

**cuadro sinóptico**

*Yael Alexis Aguilar Garcia*

*Cuadro Sinóptico*

*Bioquímica I*

*Abel Estrada Dich*

*Medicina Veterinaria Y Zootecnia*

*Ier Cuatrimestre*

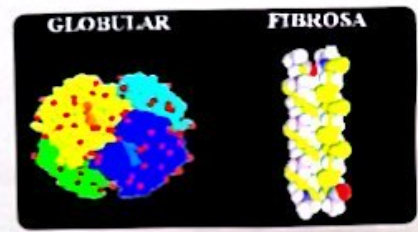
P  
R  
O  
T  
E  
I  
N  
A  
S

Solubilidad

- Euglobulinas { Son solubles en agua y no en soluciones salinas.
- Pseudoglobulinas { Son solubles en soluciones salinas.

Forma

- Globulares { Esferica
- Fibrosas: { Forma alargada



Función

- Reguladoras { Procesos biológicos
- Protectoras { Defienden contra patógenos
- Transporte { Transporte de moléculas.
- Estructurales { Forman parte de estructuras moleculares
- Catalíticas. { Reacción químicas.

