

CLASIFICACION DE LAS PROTEINAS

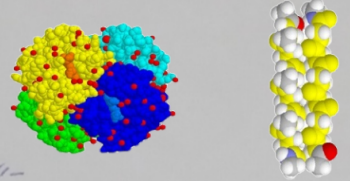
SOLUBILIDAD

- Pseudoglobulina: soluble en H₂O
- Eoglobulina: solubles en H₂O



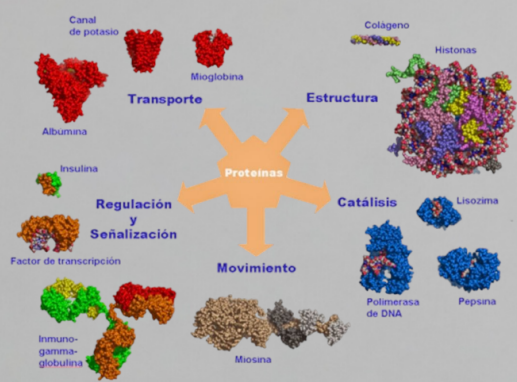
FORMA

- Globulares: son específicas como la insulina y la albumina.
- Fibrosas: poco solubles en agua y son alargadas como el colágeno y la queratina.



FUNCIÓN

- Catalíticas.
- Transporte.
- Estructurales.
- Protección.
- Reguladoras.



CARACTERÍSTICAS

- Macromoléculas de secuencias de aminoácidos.
- Tienen características únicas entre sí.
- Son los componentes nitrogenados más importantes.