

BIOQUIMICA

PROTEÍNAS

FACILITADOR: ABEL ESTRADA
DICHI

ALUMNA: ANDREA DEL
CARMEN MORALES CRUZ

CARRERA:
LINCENCIATURA EN
MEDICINA VETERINARIA Y
ZOOTECNIA

A - 2



PROTEINA

Solubilidad

Euglobulina

Insolubles en H₂O

Seudoglobulina

Soluble en H₂O

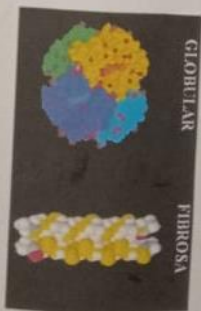
Forma

Globulares

Fibrosas

Son esféricas como la insulina y la albúmina

Poco solubles en agua y son alargados como el colágeno



Función

Reguladores

Protectoras

Transporte

Estructurales

Catalíticas

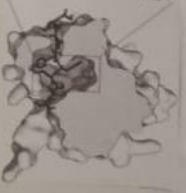
Se fijan en la parte externa de la membrana de las células como sitios de reconocimiento.



Sistema inmunológico como las inmunoglobulinas, precursores de la plaqueta y traer moléculas como la hemoglobina



Proteínas a nivel de membrana celular (transporte activo) Enzimas (aceleran una reacción química)



Estructura de las Proteínas

