

Comparten características estructurales.

- Membrana plasmática
- Pared celular, rodea a membrana celular
- Ribosomas, sintetizan proteínas
- Citoplasma, en el están los organelos
- Ácido desoxirribonucleico (ADN) material hereditario
- Ácido ribonucleico (ARN) expresa información del ADN
- Biomoléculas, como enzimas y otras proteínas

26/09/24

CÉLULAS

PROCARIOTAS

- Carecen de núcleo y organelos

Pertencen al reino

- eubacteria
- arqueobacteria

Célula Procariota

0,1-10 μm

EUCARIOTAS

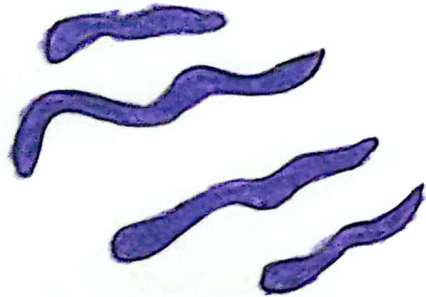
- Poseen núcleo y organelos

Se clasifican en

- Animales (Animalia)
- Vegetales (Plantae)
- Hongos (Fungi)
- Protista (unicelulares)

Célula Eucariota animal

10-100 μm



- son rígidas

Espirolos

Forma helicoidal

- siempre están aisladas, no se asocian entre ellas.

Son células pequeñas

miden 1.1 - 1.5 μm grosor
y 2.0 - 60 μm largo.



Bacilos

- Forma cilíndrica
- Aislados
- Dos en dos
- Formando cadenas



bacilos



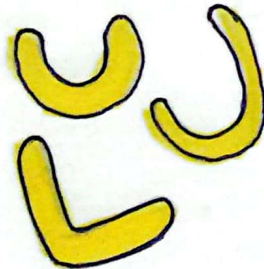
diplobacilos



estreptobacilos

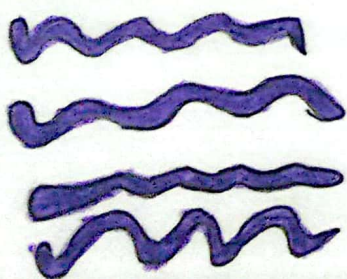
Vibriones

- Cuando son muy cortos



Espiroquetas

- Flexibles



COCOS

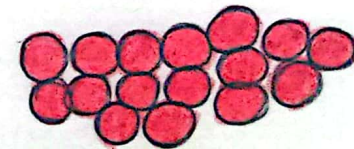
- Formas esféricas
- Aislados
- Dos en dos
- Formando cadenas



cocos



estreptococos



estafilococos

Estructura de la Célula bacteriana

- Pili sexuales. son estructuras para pasar ADN plasmico o de otra tecnica.

adherirse
Cerca para

- Fimbrias

Filamento
Constan de un

- Flagelos

Apéndices

- Tilacoides membranas donde la clorofila y otros pigmentos absorben energía solar.

Citoplasma

- Nucleoide se almacena ADN de una bacteria



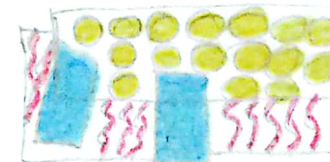
- Ribosomas sintetiza proteínas

Envoltura Celular

- Pared Celular Mantiene la estructura de la Célula. Contiene peptidoglicano



- Membrana Plasmática Regular la entrada y salida de sustancias dentro y fuera del citoplasma. Contiene mesosomas



- Glucocálix Cubierta de Polisacáridos o Polipeptídicos a los dos tipos de moléculas.

Cuerpo de inclusión

Almacena nutrientes para uso posterior

Mesosoma

Membrana plasmática que se pliega hacia el citoplasma para aumentar el área de la superficie.

Ribosoma

organelo para la síntesis de proteínas

Nucleoide

Región donde se localiza el cromosoma bacteriano

Membrana plasmática
Cubierta alrededor del citoplasma para regular la entrada y salida de sustancias.

Pared Celular

Envoltura que proporciona soporte, da forma y protección a la célula.

Glucocalix

Envoltura gelatinosa externa que cuando está compuesta se llama cápsula y cuando está difusa de capa de limo.

Pilo sexual

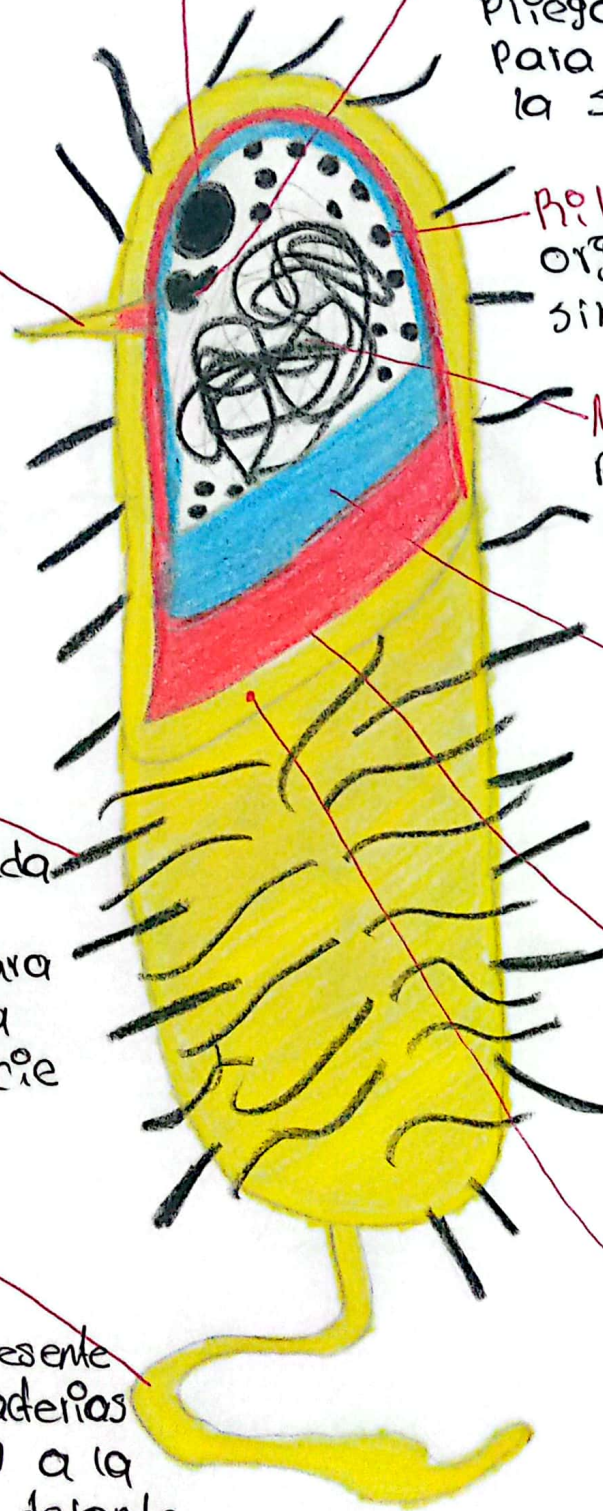
Apéndice hueco usado para transferir ADN a otra célula bacteriana

Fimbria

Cerda utilizada por la bacteria para adherirse a la superficie

Flagelo

Filamento rotatorio presente en algunas bacterias que empujan a la célula hacia delante.



rodeadas por una pared celular.

Son organismos procariontes unicelulares

Bacterias gram +

retienen la tinción de gram

BACTERIAS

Ribosomas
síntesis de proteínas
RNA mensajero

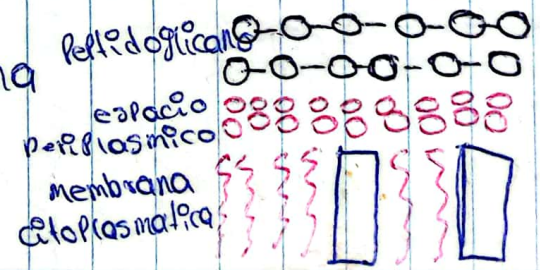
Nucleoide
molécula de DNA

Pilo
Puntos de adhesión

Envoltura celular estructura.

Flagelos
Propulsan la célula

Pared celular -



Gram -

no se tiñen de violeta

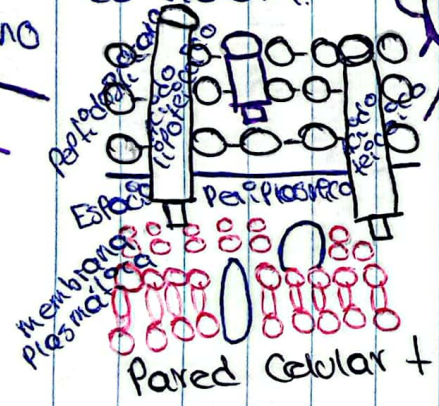
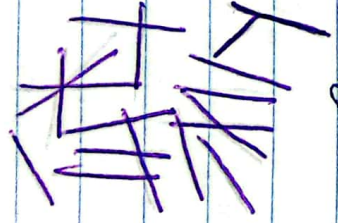
se tiñen de safranina

menor contenido de peptidoglicano



se tiñen de violeta.

mayor cantidad de peptidoglicano



20-09-24

PROCARIOTAS

Son del reino monera
y son (bacterias y
ciano bacterias)

Su tamaño entre
1 y 10 micras

Carecen de membrana
nuclear

Organización
unicelular

Pocos o ningún
organelo
(No tienen organelos)

EUCARIOTAS

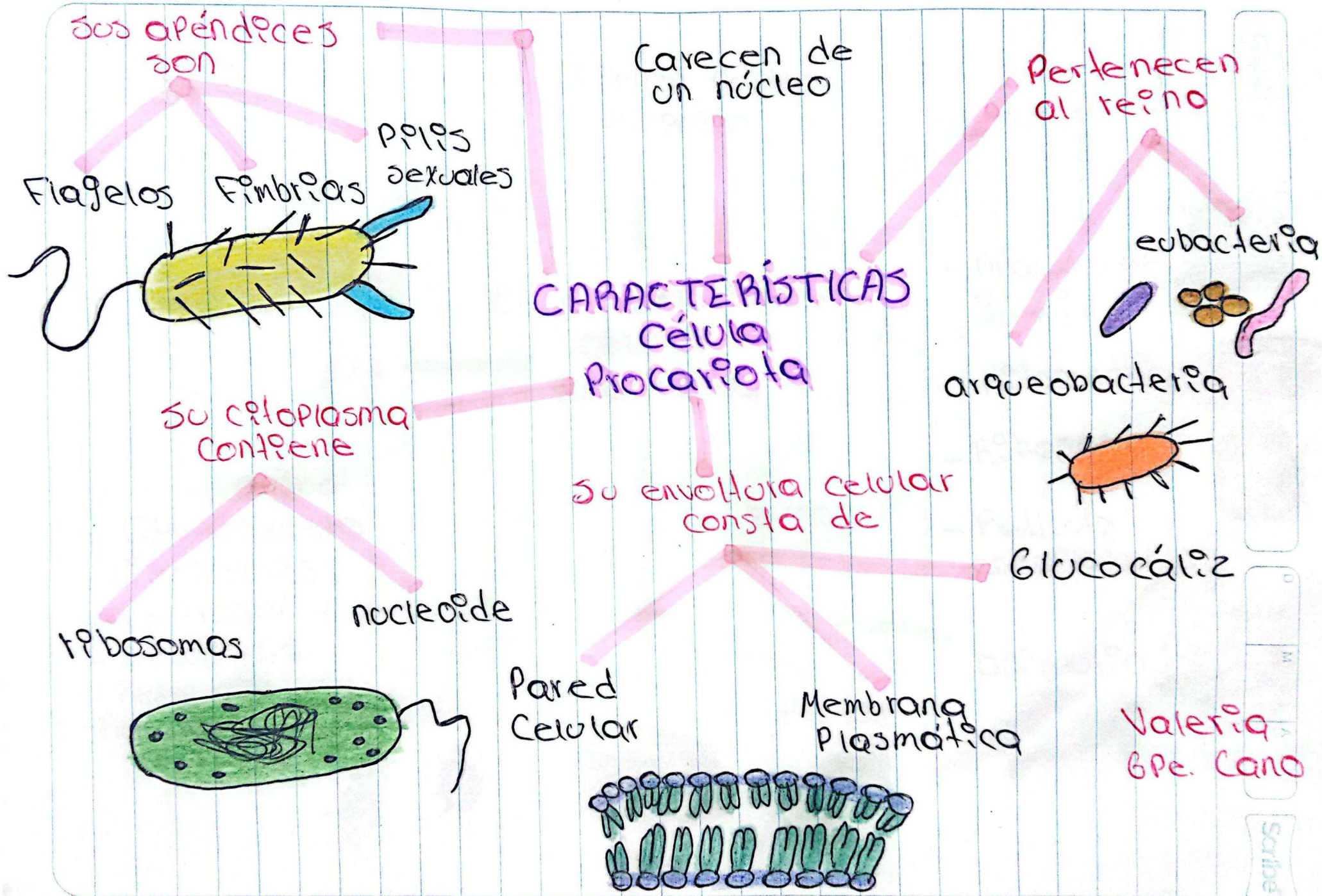
Son del reino de la natu-
raleza y son (protista,
hongos, animal y vegetal).

Tamaño entre 10 y
100 micrones.

Tienen núcleo definido

Organización
pluricelular

Mitocondrias, cloro-
plastos, retículo endo-
plasmático, lisosomas,
vesículas y aparato
de golgi.



- clorofila
- cloroplastos
- Pared celular
- vacuola central

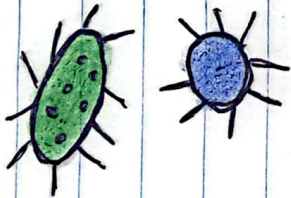
Célula vegetal

Se clasifican en:

Célula animal

- citoesqueleto
- lisosomas
- Centrosoma
- Lisosoma
- Membrana plasmática

Protista

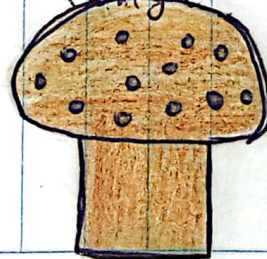


Tienen núcleo definido

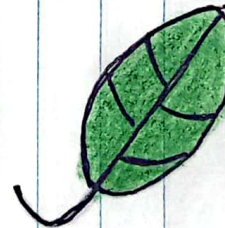
Características célula Eucariota

Constituyen a los reinos

Fungi

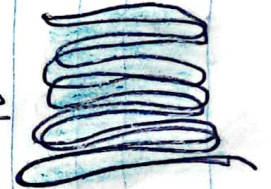


Plantae



Poseen organelos

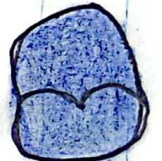
- Aparato de Golgi



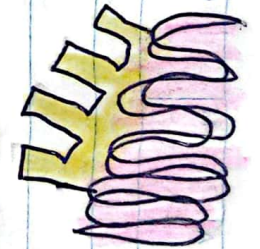
- Mitochondrias



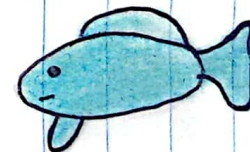
- Ribosomas



- Retículo endoplasmático



animalia



Valeria Cano

