

**MAPA**

**CONCEPTUAL**



PRINCIPALES  
TEJIDOS



**MICROANATOMIA**

**DR CARLOS IGNACIO ARRIAGA FLORES**

**JONATHAN NOE HERRERA SANTIAGO**

# TEJIDOS

## EPITELIAL

### FUNCION

Protección, absorción, secreción y filtración

### TIPOS

#### FORMAS

Plano

Cúbico

Cilíndrico

#### CAPAS

Simple: una sola capa

Estratificado: dos o más capas

pseudoestratificado: una capa con diferentes tamaños celulares

Transición: va adquiriendo y cambiando de forma

## CONJUNTIVO

### FUNCION

Soporte, unión y protección de otros tejidos

### CLASIFICACIÓN

#### LAXO

Contiene más células, más sustancia fundamental y pocas fibras delgadas

#### REGULAR

Contiene muchas fibras engrosadas y con una organización uniforme

#### DENSO

#### IRREGULAR

Contiene muchas fibras engrosadas y estas se acomodan desorganizadamente en el tejido

## ADIPOSO

### FUNCION

Almacenamiento de energía, aislamiento térmico y amortiguación de órganos

### CLASIFICACIÓN

#### BLANCO

Caracterizado por tener adipocitos uniloculares que se diferencian por tener una gran gota lipídica

#### MARRÓN

Este contiene adipocitos multiloculares. Caracterizado por tener muchas gotitas pequeñas de lipido

## ÓSEO

### FUNCION

Soporte estructural, almacenamiento de minerales y producción de células sanguíneas

### TIPOS

#### COMPACTO

Estructura densa esta constituida por osteocitos. Estos proporcionan dureza y soporte



Hueso compacto

#### ESPONJOSO

Estructura más porosa encontrada en el interior del hueso. Y contiene médula ósea para la creación de las células sanguíneas

## MUSCULAR

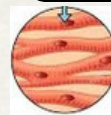
### FUNCION

Movimiento del cuerpo y órganos internos

### TIPOS

#### CARDIACO

Se encuentra en el corazón, es estriado. Tiene una contracción involuntaria y puede contraerse de manera rítmica y continua



#### LISO

Este tejido no tiene estrías y su contracción es voluntaria. Realiza movimientos en la digestión y la regulación del flujo sanguíneo



#### ESQUELÉTICO

Es responsable del movimiento voluntario del cuerpo. Conforma fibras musculares largas y estriadas

