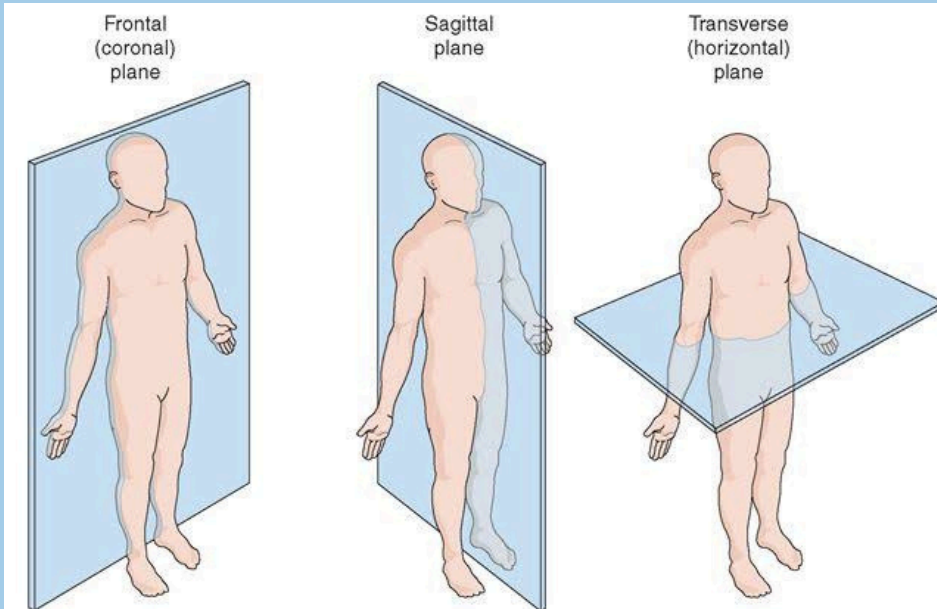


PLANOS ANATOMICOS

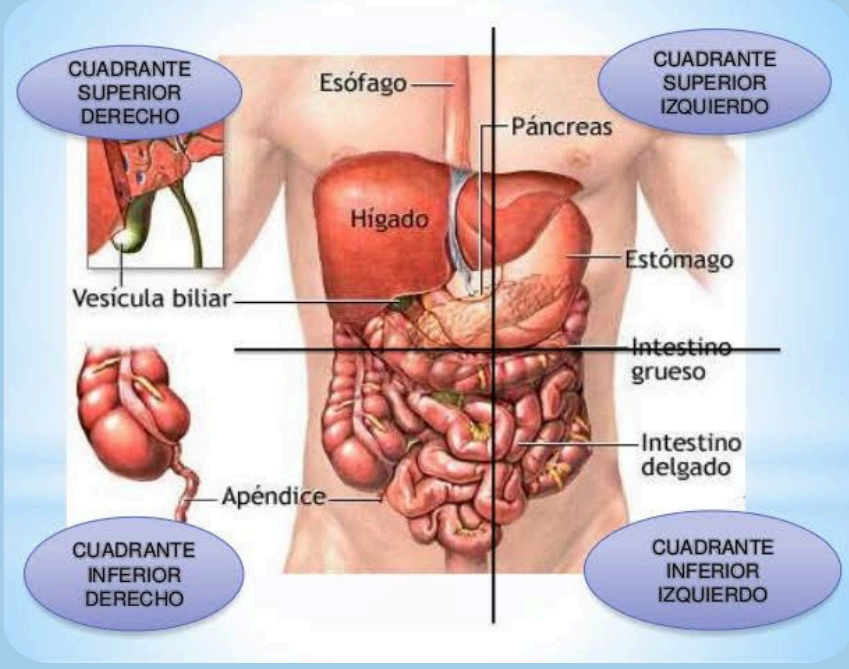
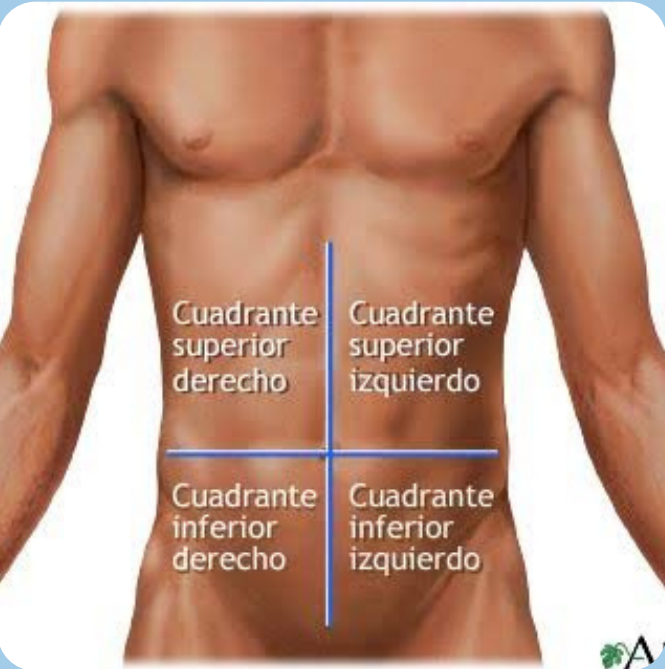
El plano sagital divide el cuerpo en una sección izquierda y otra derecha.



El plano frontal divide el cuerpo en una sección delantera y otra trasera.

El plano transversal u horizontal divide el cuerpo en una mitad superior y otra inferior

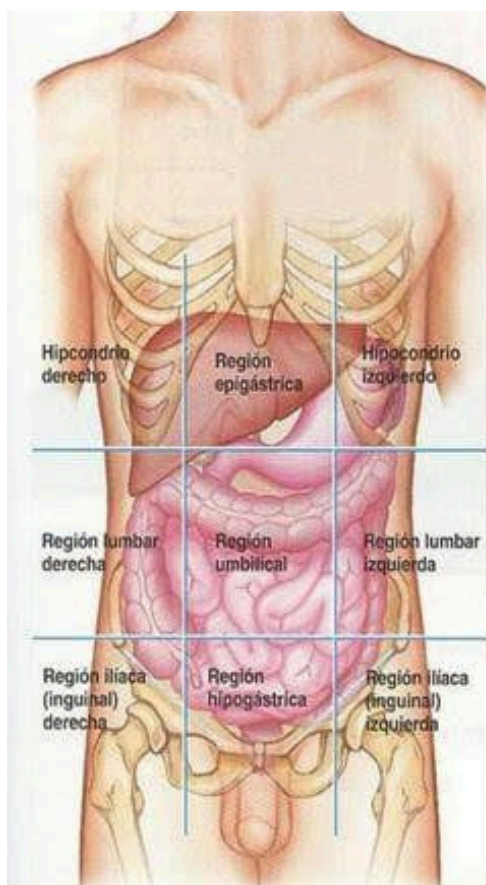
CUADRANTES DEL ABDOMEN



SE UTILIZAN PARA:

para describir la ubicación de lesiones o dolores en el abdomen y para describir la ubicación de los órganos abdominales.

Y LAS NUEVE REGIONES



Hipocondrio derecho -Riñón (parte superior) -Glándula suprarrenal -Hígado (lóbulo derecho) -Vesícula biliar -Flexura hepática del colon	Región epigástrica -Hígado (lóbulo izquierdo) -Estómago curvatura menor (cuerpo antro y piloro) -Páncreas (cabeza y cuerpo) -Duodeno (porciones 1 y 4) -Tronco celiaco -Aorta abdominal -Vena cava inferior	Hipocondrio izquierdo -Bazo -Estómago (fundus y cuerpo) -Hígado (lóbulo izquierdo) -Páncreas (cola) -Riñón (parte superior) -Glándula suprarrenal -Flexura esplénica del colon
Región lumbar derecha -Colon ascendente -Riñón (parte inferior)	Región umbilical -Colon transverso -Yeyuno -Mesenterio -Duodeno (porciones 2,3 y 4) -Aorta abdominal -Vena cava inferior -Uréteres (parte superior) -Páncreas (cabeza) -Duodeno -Pelvis renal	Región lumbar izquierda -Uréteres -Colon descendente -Riñón (parte inferior)
Región iliaca derecha -Ovario y trompas uterinas (en la mujer) -Apéndice -Ciego -Ileon -Cordón espermático (en el hombre)	Región hipogástrica -Uréteres -Colon sigmoide -Vejiga -Útero y vagina (en la mujer) -Próstata (en el hombre) -Recto	Región iliaca izquierda -Colon sigmoide -Ovario (en la mujer) -Cordón espermático (en el hombre)