



**UNIVERSIDAD DEL SURESTE  
CAMPUS SAN CRISTOBAL**



**CATEDRATICO  
DR. FRANCISCO JAVIER LOPEZ HERNANDEZ.**

**TEMA  
SUPERNOTA  
PLANOS ANATOMICOS, CUADRANTES Y LAS 9 REGIONES**



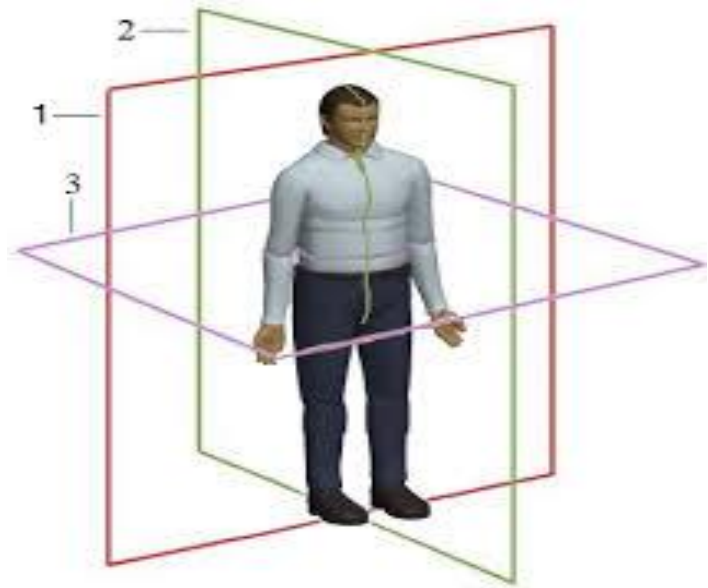
**PRESENTA  
ROBERTO CARLOS LOEPZ CRUZ**

**SAN CRISOTBAL DE LAS CASAS, CHIS.**

## PLANOS ANATOMICOS

En este tema hacemos referencia hacia la anatomía humana, en base los planos anatómicos que son las referencias espaciales que sirven para describir la disposición de los diferentes tejidos, órganos y sistemas, así como las relaciones que existen entre ellos. Son imaginarios. Se trata de la posición anatómica. Se consideran los tres ejes del espacio:

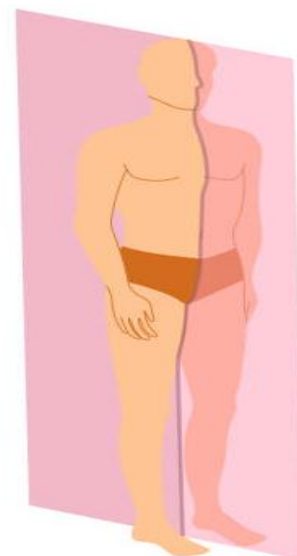
1. Eje vertical: De la cabeza a los pies. Eje cráneo-caudal o longitudinal.
2. Eje transversal: De lado a lado.
3. Eje anteroposterior: De delante hacia atrás (ventro-dorsal).



## LOS TRES EJES CONFORMAN LOS PLANOS DEL ESPACIO

### Plano Sagital:

1. Es un plano vertical que divide el cuerpo en una parte derecha y otra izquierda.
2. No tiene por qué ser simétrica.
3. Plano medio.
4. Formado por los ejes anteroposterior y vertical.
5. Se denomina así por la sutura sagital del cráneo con la cual son paralelos.

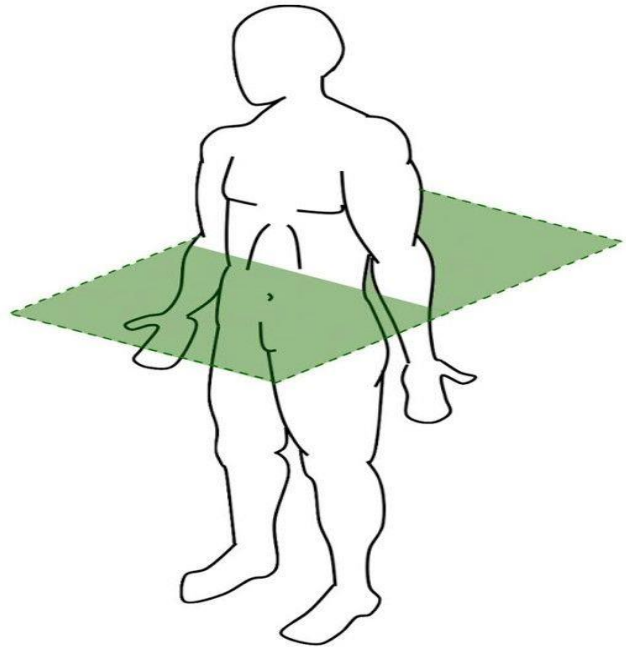


SAGGITAL

## Plano Transversal

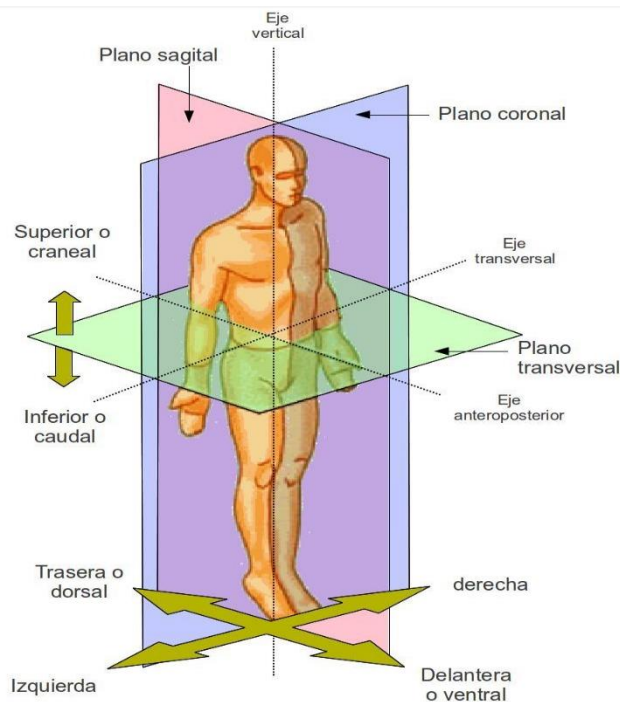
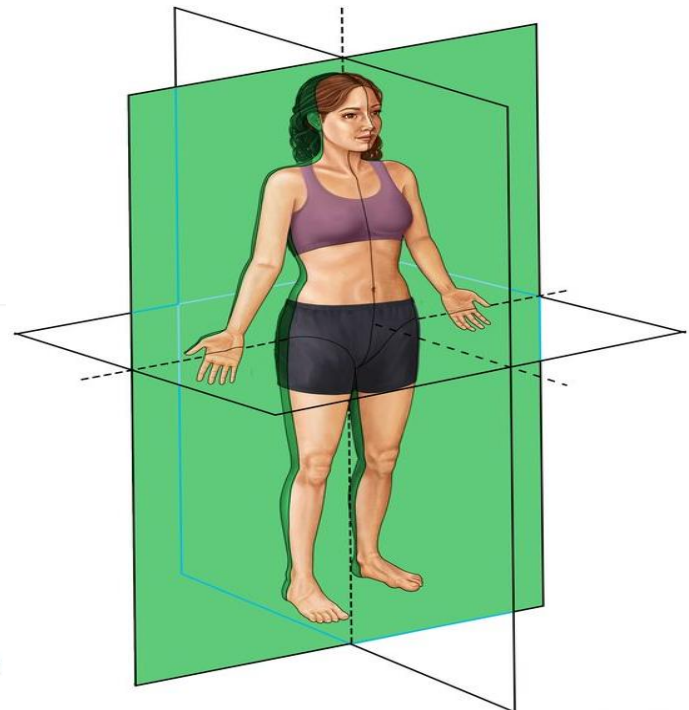
Perpendicular al eje vertical (que va de la cabeza a los pies) y divide al cuerpo en:

1. Parte inferior o podálica o caudal.
2. Parte superior o craneal o cefálica.



## Plano Frontal

- Formado por ejes transversal y vertical.
- Divide al cuerpo:
  - Parte ventral o anterior.
  - Parte dorsal o posterior.

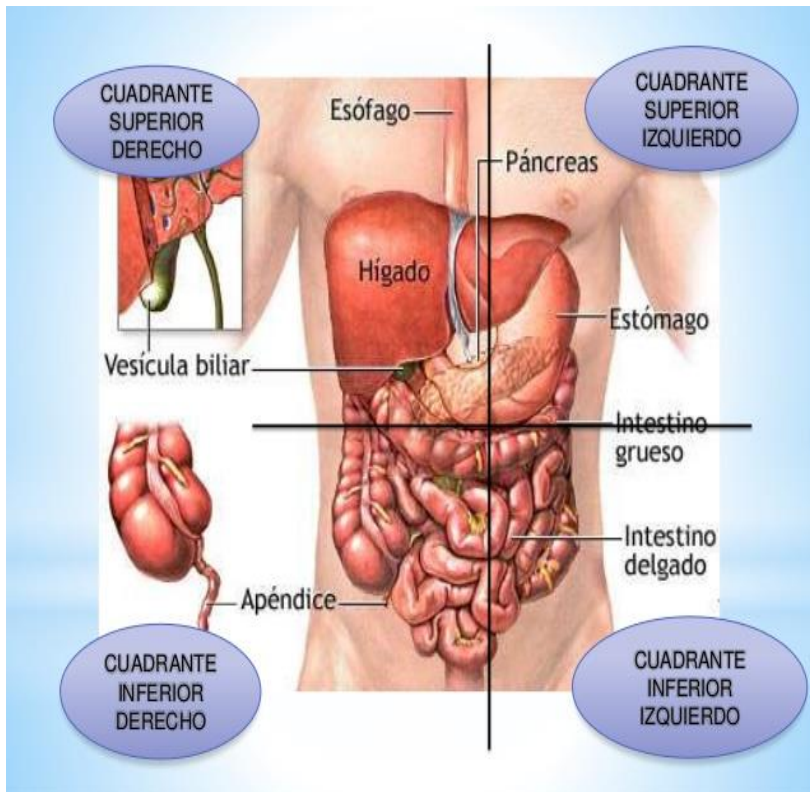
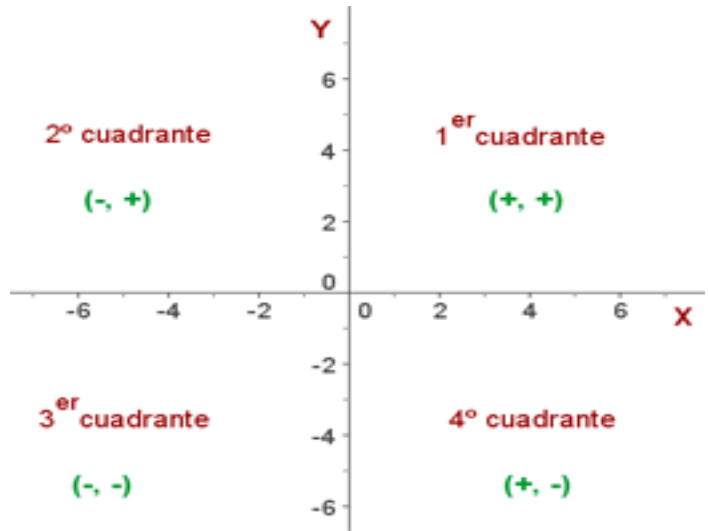


Un plano anatómico es un plano hipotético utilizado para cortar transversalmente el cuerpo, con el fin de describir la ubicación de las estructuras o la dirección de los movimientos.

## CUADRANTES ABDOMINALES

Un método de división utiliza un plano sagital medio y un plano transversal que pasa a través del ombligo en ángulos rectos. Este método divide el abdomen en cuatro cuadrantes y el personal médico se puede referir fácilmente a dichos cuadrantes cuando describe un dolor o una lesión con relación a una víctima.

Los ejes de coordenadas dividen al plano en cuatro partes iguales y a cada una de ellas se les llama cuadrante.



El abdomen es una región amplia que se encuentra entre el tórax y la pelvis, y contiene órganos vitales como el estómago, el hígado, el intestino, el páncreas, los riñones y la vesícula biliar.

## LAS REGIONES ABDOMINALES

Las nueve regiones abdominales son:

1. Epigastrio.
2. Mesogastrio.
3. Hipogastrio.
4. Hipocondrio derecho.
5. Hipocondrio izquierdo.
6. Flanco derecho.
7. Flanco izquierdo.
8. Fosa iliaca derecha.
9. Fosa iliaca izquierda.

### 1. Hipocondrio derecho:

- Hígado (lóbulo derecho)
- Vesícula y vía biliar
- Angulo hepático del colon
- Glándula suprarrenal derecha
- Riñón derecho (2/3)

### 4. Flanco derecho:

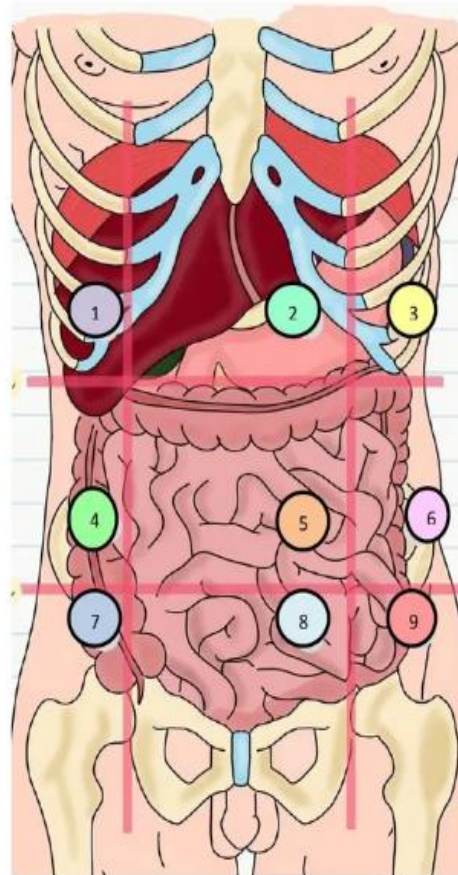
- Colon ascendente
- Porción del ileon
- Porción del yeyuno
- Riñón derecho (1/3 inferior)
- Uréter derecho
- Asas intestinales

### 5. Mesogastrio:

- Colon transverso
- Mesenterio
- Aorta
- Porción inferior del duodeno
- Porción del yeyuno
- Porción del ileon
- Epiplón mayor

### 7. Fosa iliaca derecha:

- Ciego
- Apéndice
- Extremo inferior del ileon
- Ovario derecho
- Trompa de Falopio derecho
- Cordón espermático derecho



### 8. Hipogastrio:

- Vejiga
- Porción del ileon
- Útero
- Colon sigmoide

### 2. Epigastrio:

- Estomago
- Duodeno
- Hígado (lóbulo izquierdo)
- Páncreas
- aorta

### 3. Hipocondrio izquierdo:

- Parte del estomago
- Cola del páncreas
- Bazo
- Angulo esplénico del colon
- Glándula suprarrenal izquierda
- Riñón izquierdo (2/3 superior)

### 6. Flanco izquierdo:

- Uréter izquierdo
- Colon descendente
- Porción del yeyuno
- Porción del ileon
- Riñón izquierdo (1/3 inferior)
- Asas intestinales

### 9. Fosa iliaca izquierda:

- Porción del ileon
- Colon descendente
- Colon sigmoide
- Ovario izquierdo
- Trompa de Falopio izquierdo
- Cordón espermático izquierdo

Las nueve regiones abdominales permiten localizar y describir los órganos del abdomen. El abdomen es la zona del cuerpo donde se digieren los alimentos y se absorben los nutrientes.

## BIBLIOGRAFIA.

- MACKINNON, MORRIS. OXFORD ANATOMÍA FUNCIONAL. Editorial Médica Panamericana. 1993.
- MOORE, DALLEY. ANATOMÍA CON ORIENTACIÓN CLÍNICA. Editorial Médica Panamericana. Ed. 4ª. 2002.
- MOORE, AGUR. FUNDAMENTOS DE ANATOMÍA HUMANA CON ORIENTACIÓN CLÍNICA. Editorial Médica Panamericana. Ed. 2ª. 2003.