



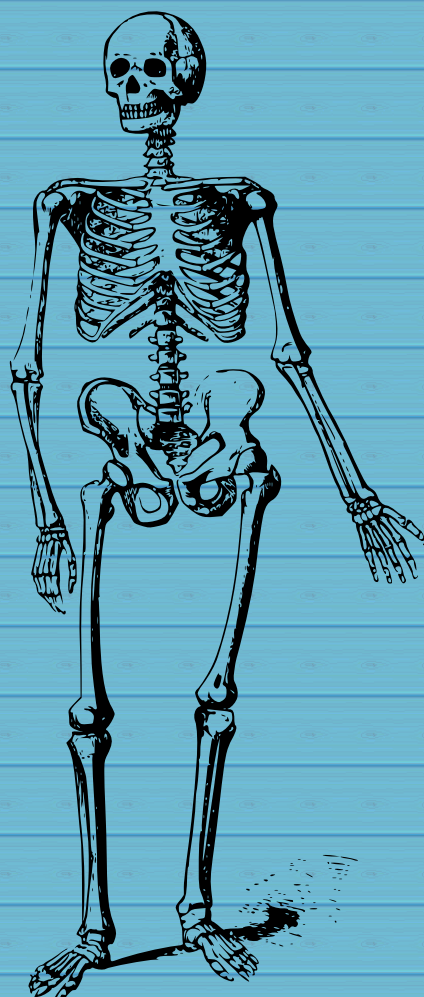
# Super Nota

*Sistema esquelético*

*Morfología*

*Dr Francisco Javier Lopez Hernandez*

*Jhonatan Noe Herrera Santiago*



# Sistema Esqueletico

Este sistema ayuda al soporte del cuerpo, a la protección de órganos y en algunos huesos realizan la hematopoyesis

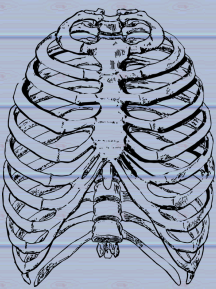
El esqueleto humano esta dividido en dos grupos; El esqueleto axial y el esqueleto apenticular

## Componentes

### Esqueleto axial



Craneo



Tórax



Columna vertebral

### Esqueleto apenticular



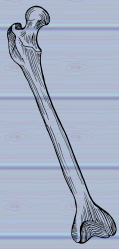
Miembro superior



Miembro inferior

## Tipos de huesos

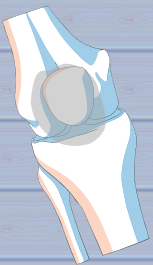
### Huesos largos



Son más largos que anchos y tienen un cuerpo y dos extremos están compuestos principalmente de tejido óseo

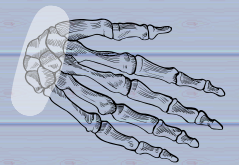
### Huesos sesamoideos

Son pequeños huesos que se encuentran dentro de ciertos tendones estos protegen a los tendones del desgaste excesivo y de los desgarros



### Huesos cortos

Tienen forma casi cúbica suelen estar formados por tejido óseo esponjoso y hueso compacto



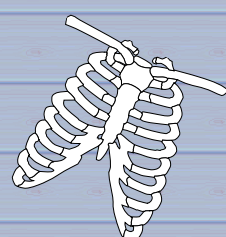
### Huesos irregulares

Tienen formas complejas que no encajan con otras categorías Están compuestos por tejido óseo esponjoso rodeado por hueso compacto



### Huesos planos

Son delgados y a menudo tienen su forma curva. Están compuestos por dos capas de hueso compacto



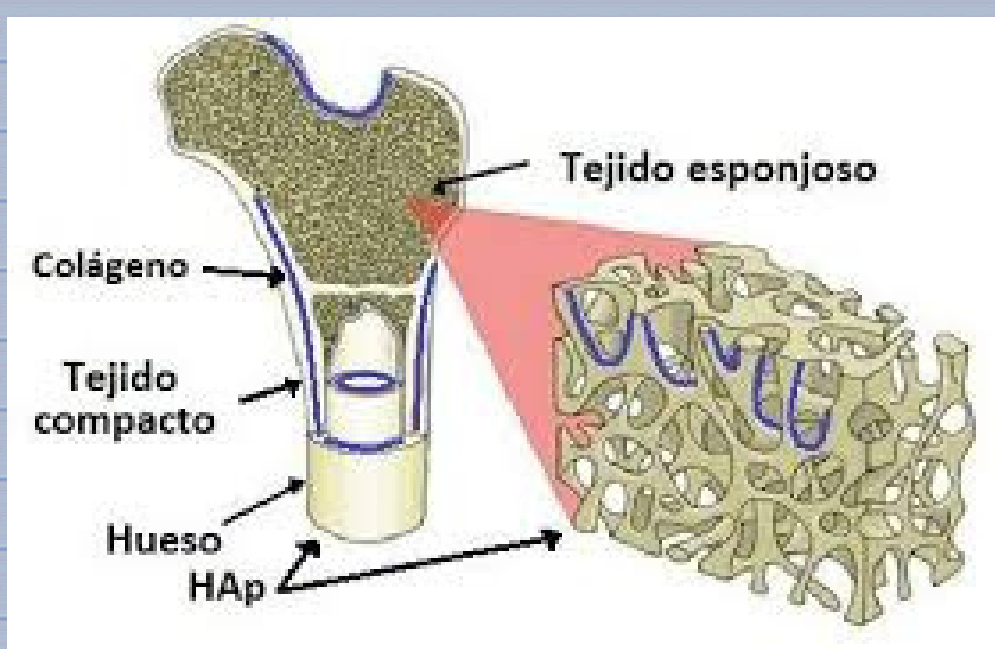
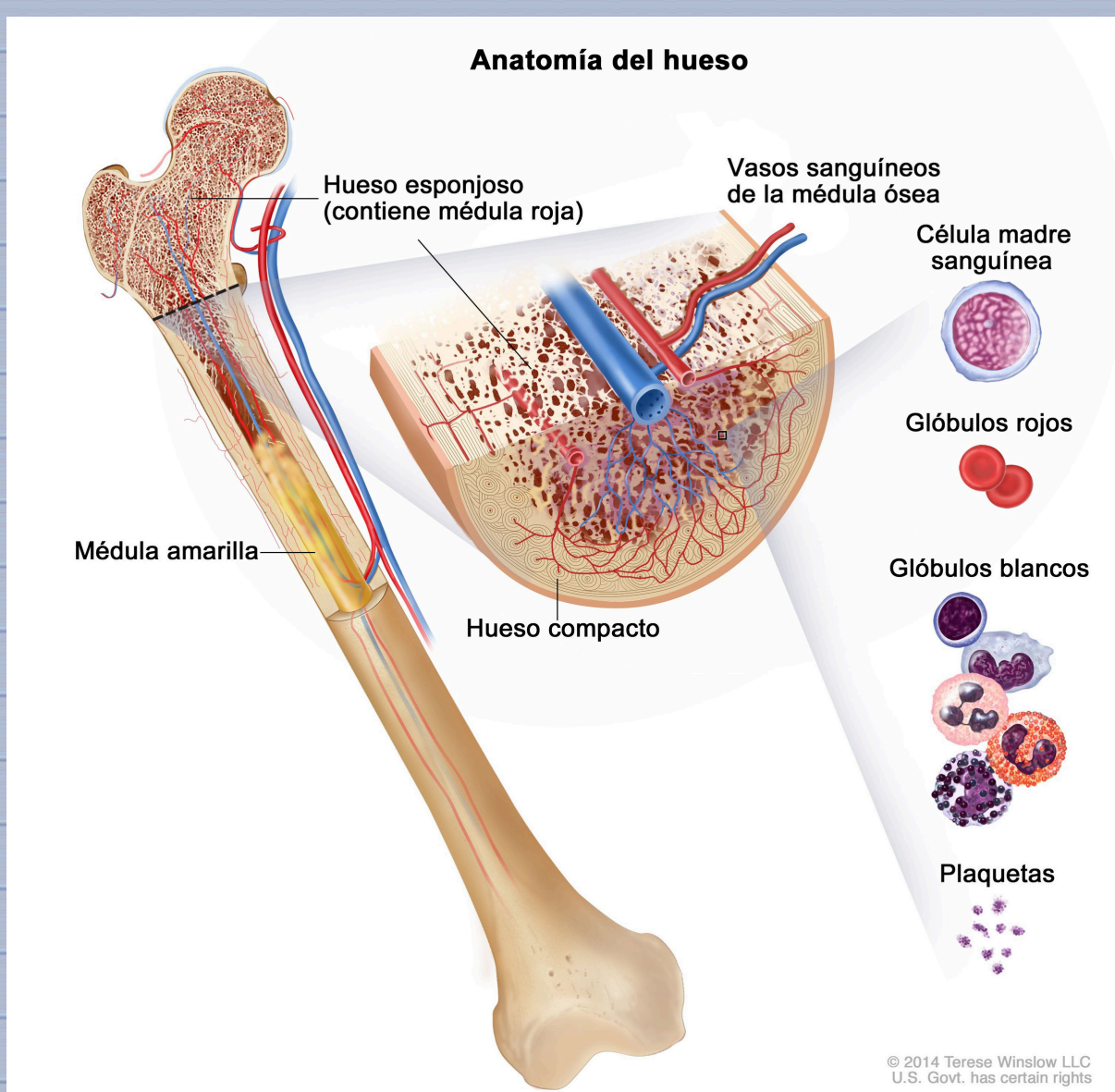


# Sistema Esqueletico

Los hueso están constituidos por hueso compacto y grueso esponjoso

En algunos hueso también contienen médula ósea amarilla o roja

## Componentes



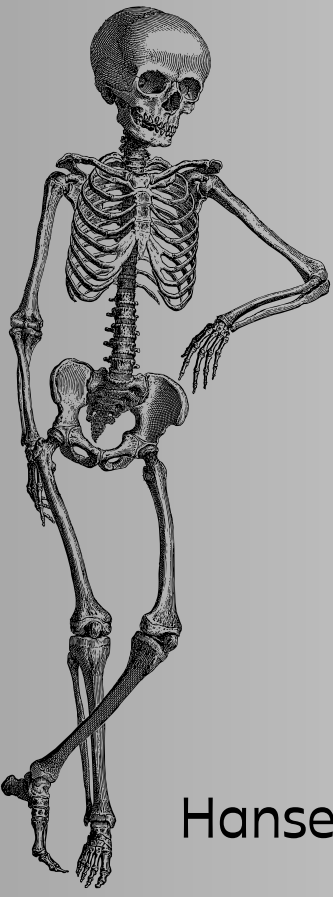
Médula ósea roja

Médula ósea amarilla

La función de la médula ósea roja es la hematopoyesis que consiste en la creación de las células de la sangre que son los glóbulos rojos, glóbulos blancos y las plaquetas

La función de la médula ósea amarilla es guardar energía en forma de triglicéridos

# Referencias



Hansen, J. T., PhD. (2020). Netter. Anatomía clínica. Elsevier.

Latarjet, M., & Liard, A. R. (2004). Anatomía humana. Ed. Médica Panamericana.

Tortora, G. J., & Derrickson, B. (2006). Principios de anatomía y fisiología.

