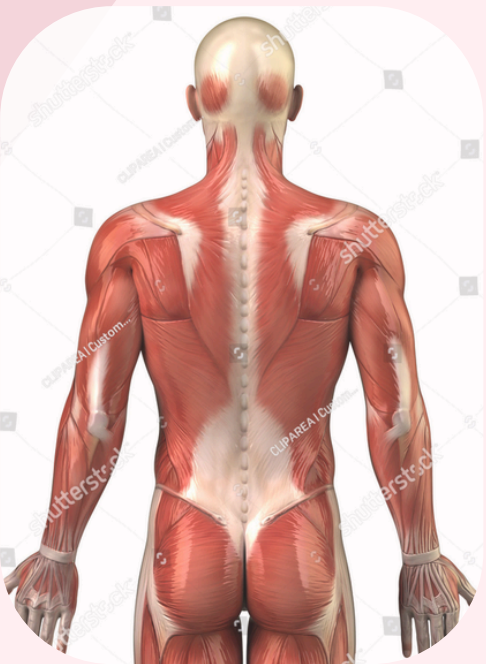


MORFOLOGÍA

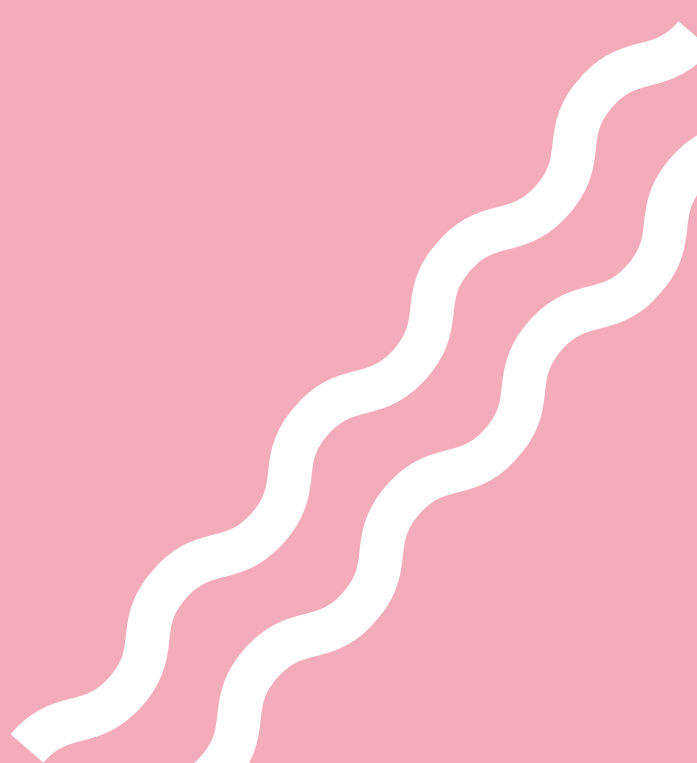
Alumna: Valeria Guadalupe Cano Mazariego

**Profesor: Dr. Francisco Javier López
Hernández**

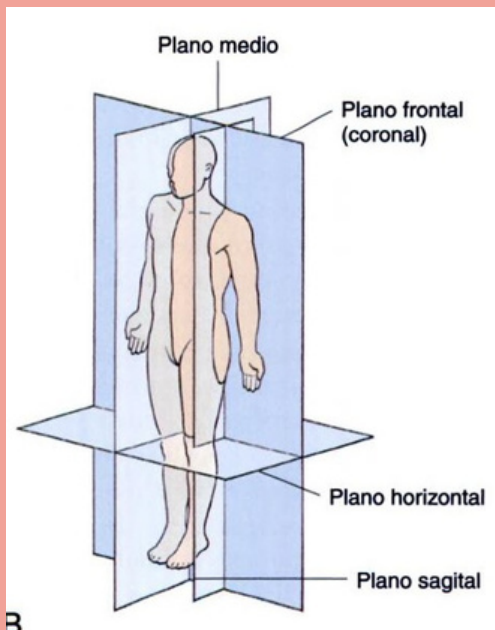




Contenido

1. Planos anatómicos
 2. Cuadrantes abdominales
 3. 9 Regiones abdominales
- 

Planos anatómicos



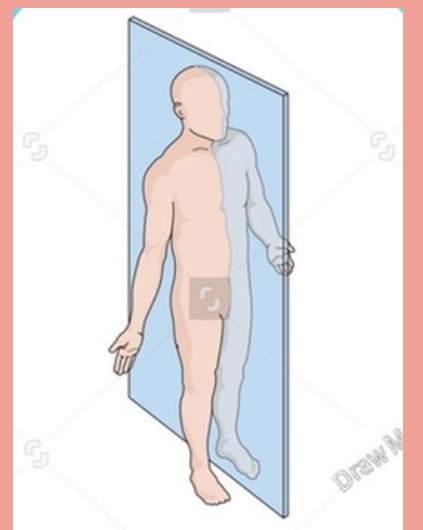
Se basan sobre 4 planos que atraviesan el cuerpo.

El uso principal de los planos anatómicos es:

- Describir cortes imaginarios
- Ubicar órganos en el cuerpo para su fácil identificación

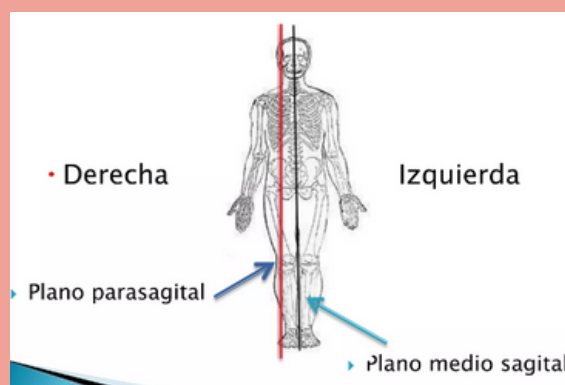
• Plano sagital o medio

Es el plano vertical que pasa a través del centro del cuerpo, dividiéndolo en mitades derecha e izquierda



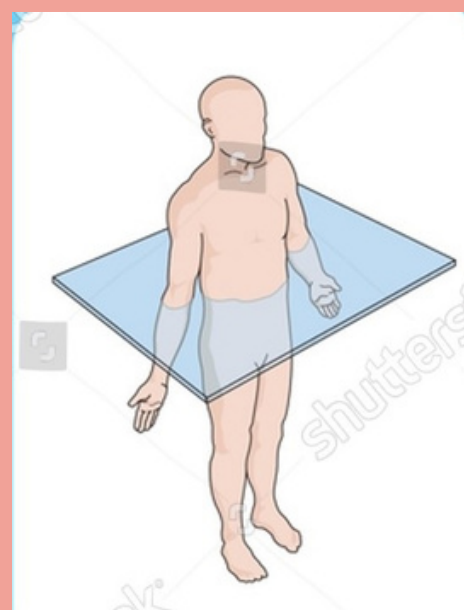
• Plano parasagital

Pasa por el cuerpo paralelo al plano medio, un punto de referencia es que es como un plano sagital a través del punto medio de la clavícula



• Plano coronal o frontal

Plano vertical que pasa por el cuerpo perpendicular al plano medio dividiéndolo en dos: anterior y posterior



• Plano transversal

Plano que pasa horizontalmente y divide al cuerpo en las partes inferior y superior. Un punto de referencia de su nivel que es un plano horizontal a través del ombligo

Referencias:

Moore, K. L., & Agur, A. M. (2003). Fundamentos de anatomía con orientación clínica (Segunda ed.). Editorial Medica panamericana.

Cuadrantes abdominales

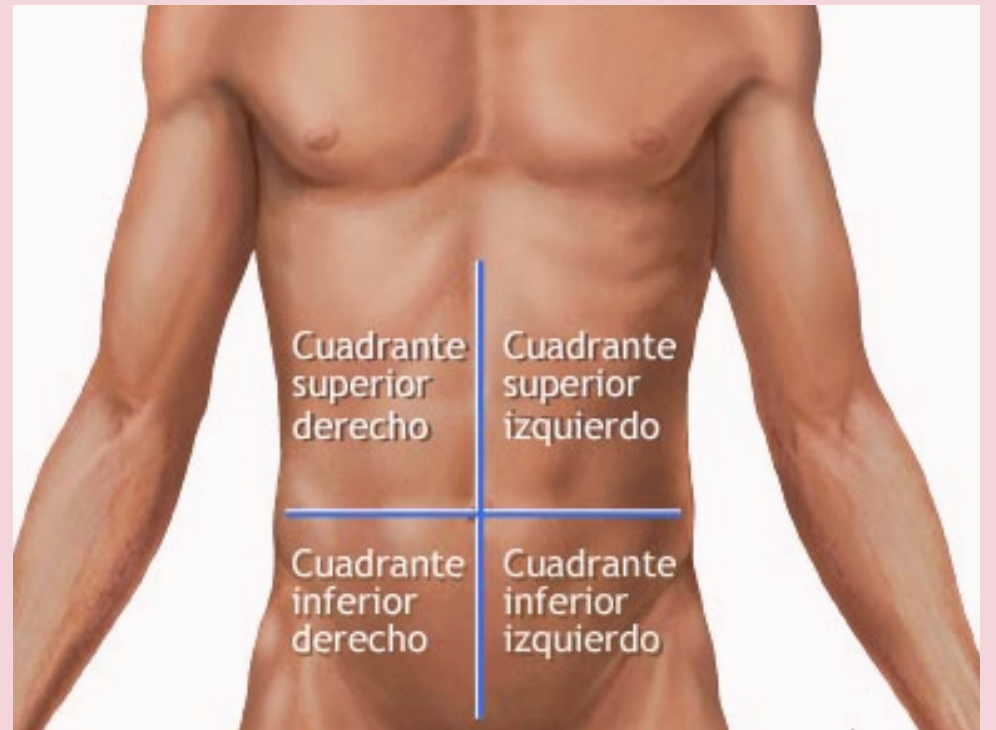
Sirven para describir la localización del dolor abdominopélvico o ubicar alguna patología interna

Cuadrante superior derecho:

- Hígado lóbulo derecho
- vesícula biliar
- Estomago: píloro
- Duodeno porciones 1-3
- páncreas: cabeza
- Glándula suprarrenal derecha
- Riñón derecho
- colon ascendente: porción superior
- colon transverso: mitad derecha

Cuadrante inferior derecho:

- Ciego
- Apéndice
- Íleon
- Colon ascendente: porción inferior
- Ovario derecho
- Trompa uterina derecha
- Uréter derecho
- Cordón espermático derecho
- Útero (si esta aumentado de tamaño)
- Vejiga (si esta muy llena)



Cuadrante superior izquierdo:

- Hígado lóbulo izquierdo
- Estómago
- Bazo
- Yeyuno
- Páncreas: cuerpo y cola
- Riñón izquierdo
- Glándula suprarrenal izquierda
- Colon transverso: mitad izquierda
- Colon descendente: porción superior

Cuadrante inferior izquierdo:

- Colon descendente: porción inferior
- Ovario izquierdo
- Trompa uterina izquierda
- Uréter izquierdo
- Cordón espermático izquierdo
- Útero (si esta aumentado de tamaño)
- Vejiga (si esta muy llena)

Referencias

Moore, K, L., & Dalley, . F. (2007). Anatomía con orientación clínica (Quinta ed.). Editorial Medica panamericana.

9 Regiones abdominales

Se utiliza para estudios anatomicos, localizar el sitio de dolor y tumores u otras enfermedades

Hipocondrio izquierdo:

Parte superior del riñón izquierdo
Glándula suprarrenal
Flexión del colón
Estómago

Epigastrio:

Lóbulo derecho del hígado
Estómago curvatura menor

Hipocondrio derecho:

Lóbulo derecho del hígado
Vesícula biliar
Glándula suprarrenal parte superior del riñón derecho
Flexión del colón

Flanco derecho:

Colón ascendente
Parte del hígado
Riñón inferior derecho
Porción del intestino delgado

Mesogastrio:

Duodeno
Páncreas
Intestino delgado
Colón transverso
Uréteres parte superior
yeyuno

Flanco izquierdo:

Colón descendente
Riñón inferior izquierdo
Porción del intestino delgado

Hipogastrio:

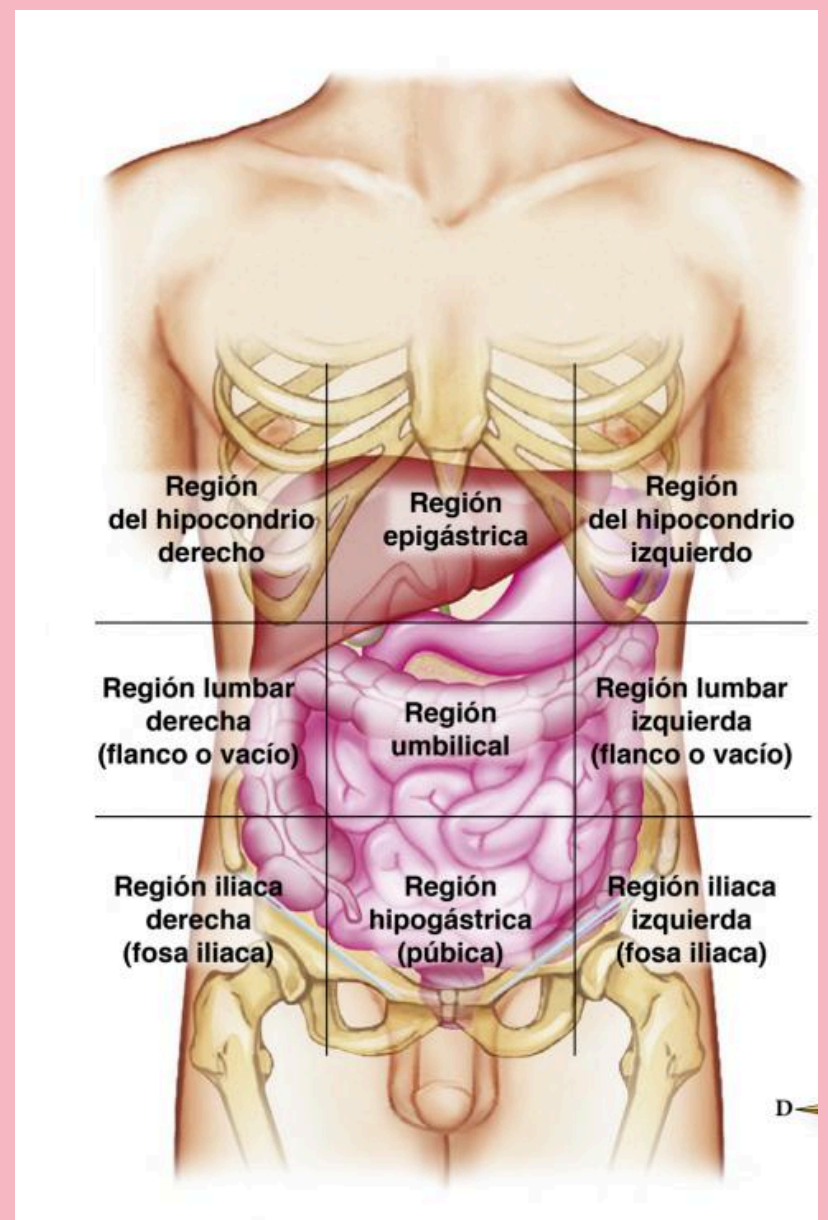
Vejiga
Uréteres
intestino delgado
Recto
Útero (mujer)
Próstata (hombre)

Fosa iliaca derecha:

Apéndice
Ciego
Íleon
Ovario derecho
Trompa uterina derecha
Cordón espermático derecho

Fosa iliaca izquierda:

Ovario izquierdo
Trompa uterina izquierda
Cordón espermático izquierdo
Porción del colón descendente



Referencia

Patton, K. T., & Bell, F. B. (2023). Anatomía y fisiología (onceava ed.). Editorial elsevier.