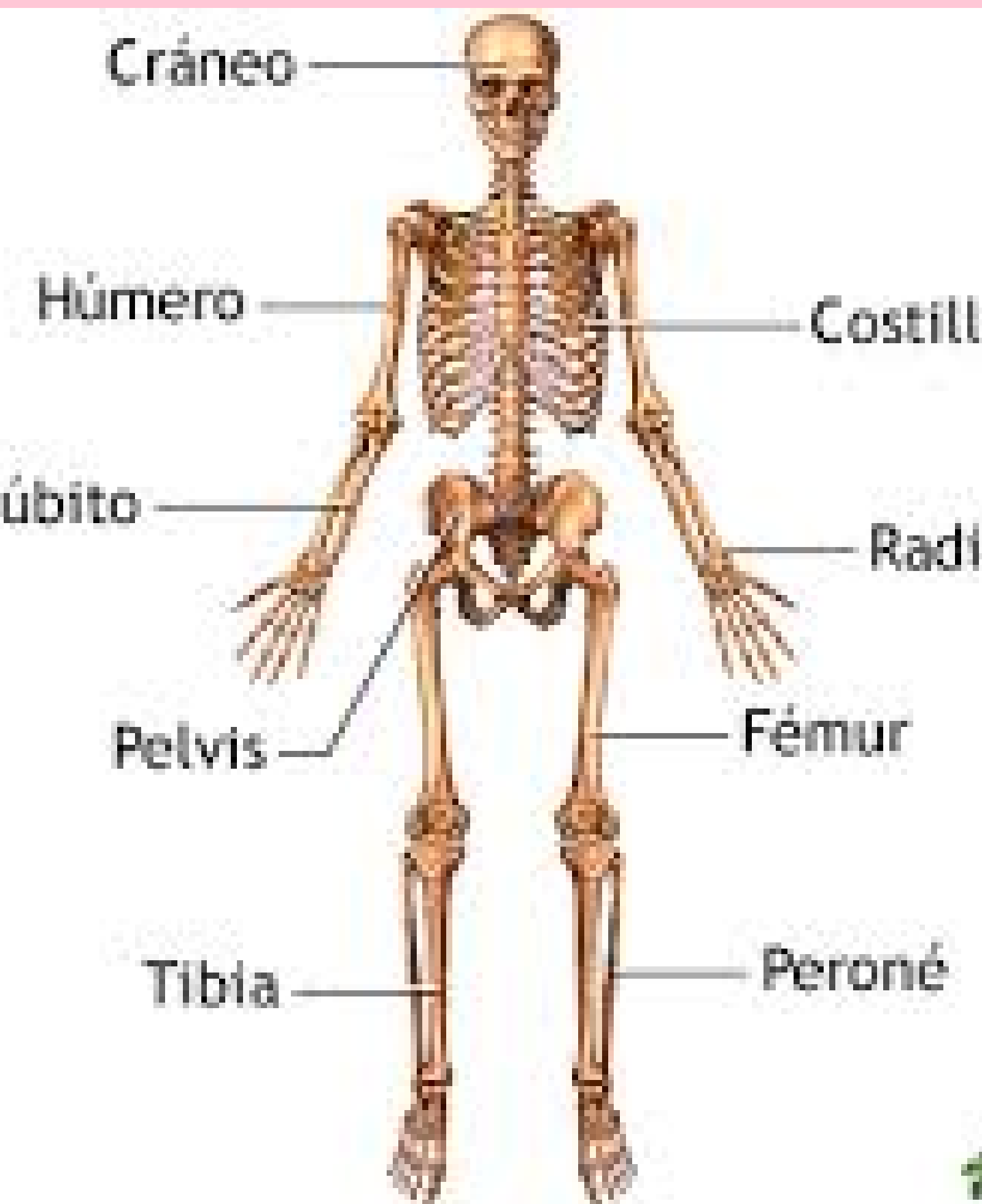


**SUPER NOTA DEL SISTEMA
ESQUELETICO**

MATERIA: MORFOLOGIA

**DOCENTE: DR. Francisco Javier
Lopez Hernandez**

**ALUMNO: Christian Gabriel
Lopez Ruiz**



SUPER NOTA SISTEMA ESQUELETICO

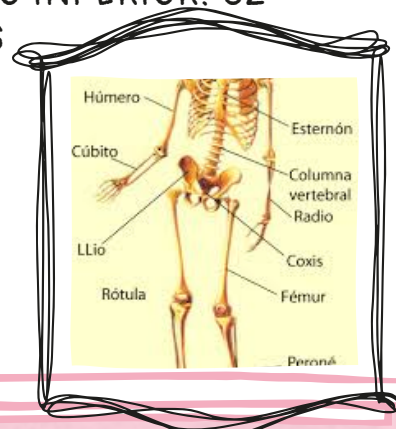
Tipos de Huesos

- Huesos largos: Protegen los organos internos
- Huesos cortos: Soportan el peso y facilitan los movimientos
- Huesos planos: Tienen forma de cubo
- Huesos Irregulares: Tienen forma complejas
- Huesos Sesamoideos: Refuerza tendones



PARTES DE LOS HUESOS

- CABEZA: 29 HUESOS
- COLUMNA: 26 HUESOS
- COSTILLAS: 25 HUESOS
- MIEMBRO SUPERIOR: 61 HUESOS
- MIEMBRO INFERIOR: 62 HUESOS



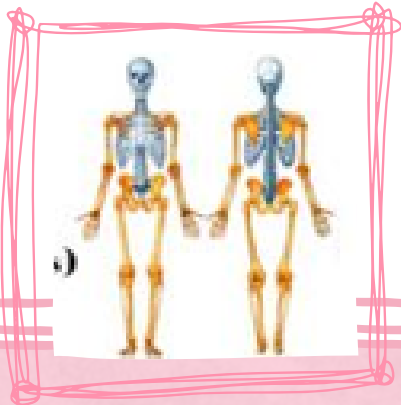
DIVISION OSEA Y DEL ESQUELETO

Axial (80 huesos)

- Craneo
- Columna vertebral
- Costillas

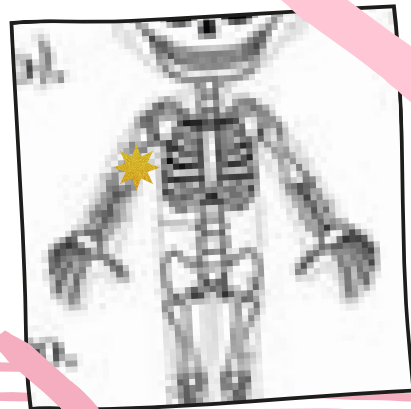
Apendicular (126 huesos)

- Cintura pelvica
- Cintura escapular
- Extremidades inferiores y superiores



FUNCIONES DEL SISTEMA OSEO

- soporte de los musculos
- movimiento
- proteccion de organos
- almacenamiento de calcio y fosforo
- produccion celular



CELULAS QUE CONFORMAN EL SISTEMA OSEO

- Osteoprogenitoras: Mantienen en buen estado
- Osteoblastos: Sintetiza el colageno y la sustancia fundametal osea
- Osteocito: Sintetiza y reabsorbe de la matriz osea
- Osteoclastos: Reparar los huesos



BIBIOGRAFIAS:

- **LATARJET / RUIZ LIARD / PRÓ. ANATOMÍA HUMANA. Ed. Médica Panamericana. Ed. 5a. 2019.**
- **ROUVIÈRE / DELMAS. ANATOMÍA HUMANA. Ed. Masson. Ed. 11a. 2005.**
- **ANATOMIA DE QUIROZ/anatomia humana/2003. Ed. ultima**