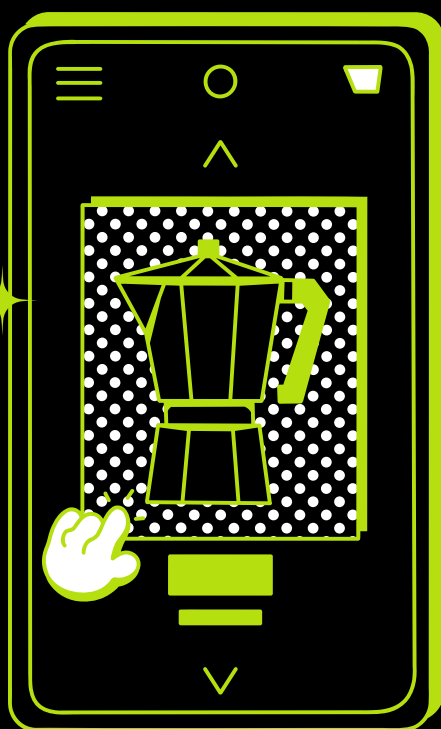
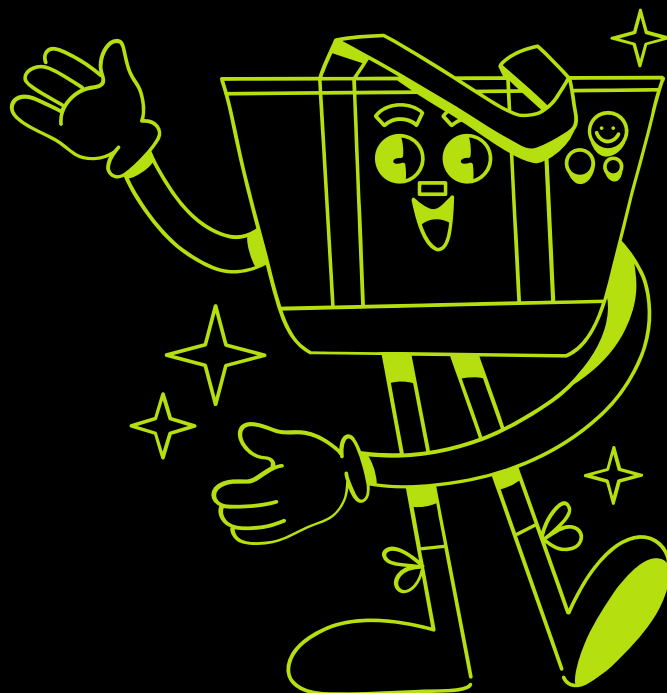


# EXCEL

## ¿QUE ES?

Es una herramienta muy popular y ampliamente utilizada para el análisis y la gestión de datos.



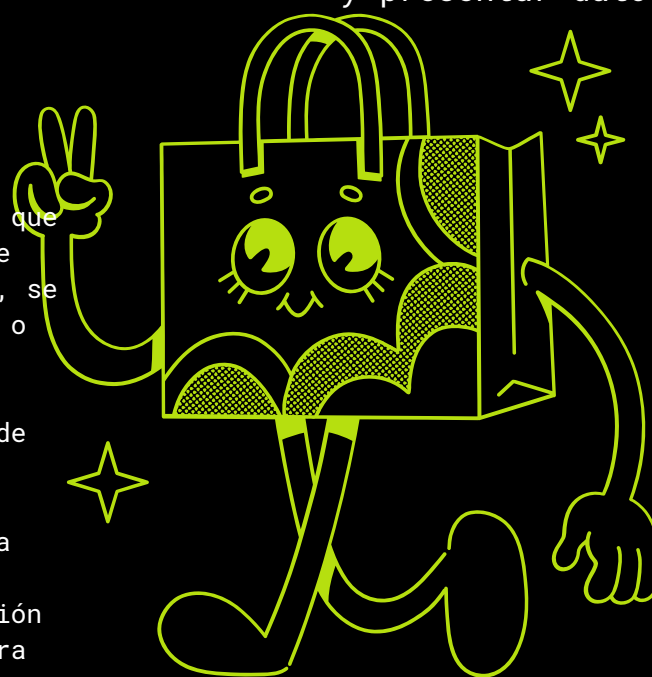
## HERRAMIENTAS

1. Hojas de cálculo: Crear y editar hojas de cálculo electrónicas.
2. Células: Ingresar y editar datos en células individuales.
3. Fórmulas y funciones: Utilizar fórmulas y funciones para realizar cálculos y análisis de datos.
4. Gráficos y tablas: Crear gráficos y tablas para visualizar y presentar datos.

## BARRA DE FORMULAS

La barra de fórmulas es una barra de herramientas que se encuentra en la parte superior de la ventana de Excel, debajo de la barra de menús. En esta barra, se muestra la fórmula o función que se está editando o creando en una celda específica.

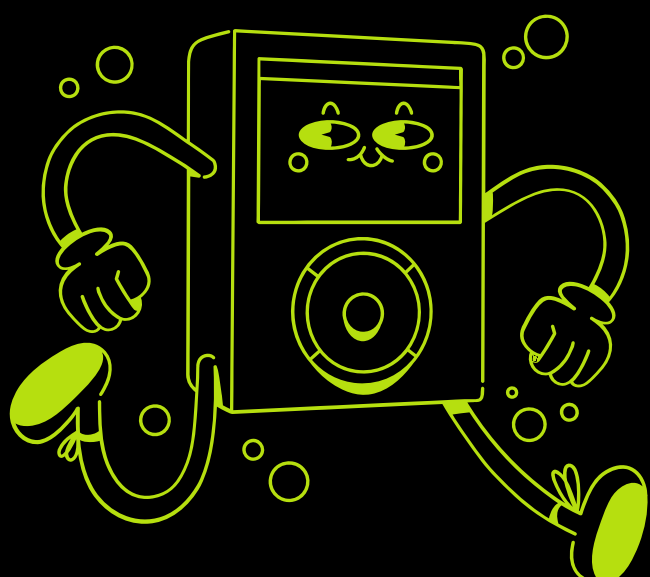
1. Selecciona una celda: Haz clic en la celda donde deseas crear o editar una fórmula.
2. Escribe la fórmula: Escribe la fórmula o función que deseas crear o editar en la barra de fórmulas.
3. Utiliza los botones: Utiliza los botones de inserción de función y ayuda para facilitar la creación y edición de fórmulas.
4. Presiona Enter: Presiona Enter para aceptar la fórmula y ver el resultado en la celda seleccionada.



## QUE SON LAS CELDAS Y PARA QUE SIRVEN

Una celda es la intersección de una fila y una columna en una hoja de cálculo de Excel. Cada celda tiene una dirección única, que se indica con una letra (columna) y un número (fila). Por ejemplo, la celda A1 se encuentra en la columna A y la fila 1.

1. Organizar y estructurar datos
2. Realizar cálculos y operaciones
3. Crear gráficos y visualizaciones
4. Analizar y resumir datos



## QUE SON LOS GRAFICOS

Los gráficos de Excel son representaciones visuales de datos que se pueden utilizar para analizar, comparar y presentar información de manera clara y efectiva. ar texto



## TIPOS DE GRAFICOS

1. Gráficos de columnas: Muestran datos en forma de columnas verticales.
2. Gráficos de barras: Muestran datos en forma de barras horizontales.
3. Gráficos de líneas: Muestran datos en forma de líneas que conectan puntos.
4. Gráficos de pastel: Muestran datos en forma de porcentajes de un total.
5. Gráficos de dispersión: Muestran la relación entre dos variables.
6. Gráficos de superficie: Muestran la relación entre tres variables.
7. Gráficos de radar: Muestran la comparación de múltiples variables.

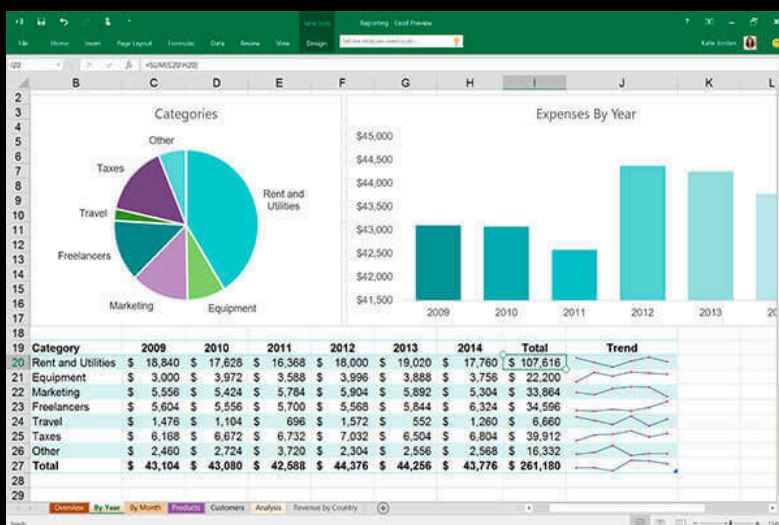
## CONFIGURACION DE IMPRESION

1. Selección de papel: Selecciona el tamaño y tipo de papel que deseas utilizar.
2. Orientación: Selecciona la orientación de la página (vertical u horizontal).
3. Margenes: Establece los márgenes superior, inferior, izquierdo y derecho.
4. Encabezados y pies de página: Agrega encabezados y pies de página personalizados.
5. Configuración de impresión: Selecciona la impresora, el número de copias y la calidad de impresión.



## CONFIGURACION DE EXPORTACION

1. Tipo de archivo: Selecciona el tipo de archivo que deseas exportar (PDF, CSV, TXT, etc.).
2. Nombre del archivo: Establece el nombre del archivo que se exportará.
3. Ubicación: Selecciona la ubicación donde se guardará el archivo exportado.
4. Configuración de exportación: Selecciona las opciones de exportación, como la codificación de caracteres y la separación de columnas.



1. Microsoft Corporation. (2020). Excel 2019 Bible. Wiley Publishing. Referencia APA: Microsoft Corporation. (2020). Excel 2019 Bible. Wiley Publishing. doi: 978-1-119-54852-3 1. Walkenbach, J. (2020). Excel 2019 Formulas and Functions. Wiley Publishing. Referencia APA: Walkenbach, J. (2020). Excel 2019 Formulas and Functions. Wiley Publishing. doi: 978-1-119-54851-6