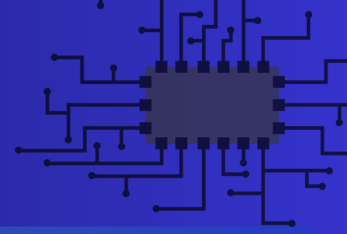


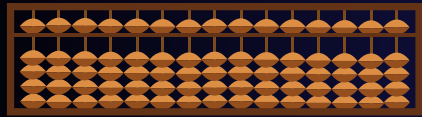


COMPUTACIÓN



EVENTOS MAS IMPORTANTES QUE LLEVARON LA INVENCION DE LA COMPUTADORA.

Uno de los primeros hitos fue la creación del ábaco hace miles de años en Mesopotamia, que proporcionó una herramienta básica para realizar cálculos en el siglo XVII, Blaise Pascal inventó la Pascalina, una máquina que podía sumar y restar, marcando un avance significativo en la automatización de los cálculos más tarde, en el siglo XIX, Charles Babbage diseñó la Máquina Analítica, considerada un precursor de las computadoras modernas.



COMPUTADORA



Una computadora es un dispositivo electrónico capaz de recibir, procesar y almacenar datos mediante programas específicos. Estos programas permiten realizar diversas tareas, desde cálculos matemáticos complejos hasta la creación de documentos, la navegación por internet y la gestión de bases de datos. Las computadoras están compuestas por hardware, que son los componentes físicos como el procesador, la memoria RAM y el disco duro, y software, que son los programas y sistemas operativos que permiten su funcionamiento. Se han convertido en herramientas esenciales en casi todos los aspectos de la vida moderna, facilitando la comunicación, el trabajo, la educación y el entretenimiento.

MECANISMOS ANTIGUOS DE LA COMPUTACIÓN

El ábaco egipcio de alambre y grano data del año 501 a. c

Rueda de Leibniz
En 1672 fue usado 3 siglos hasta la llegada de la calculadora electrónica a mediados de 1970

Mecanismo de Anticitera mecanismo griego descubierto en un naufragio, data del siglo I a. C

Regla de calculo
Inventada por oughtred en 1633

Pascalina
Pascal en el siglo XVII, esta calculadora mecanica utilizaba ruedas dentadas y engranajes para realizar sumas y rstas.

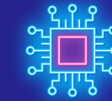
Relé
Inventado en 1835 por Joseph Henry.

DIFERENCIA ENTRE COMPUTADORA Y DISPOSITIVOS DIGITALES

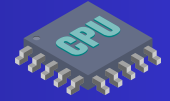
Una computadora es un dispositivo electrónico que procesa datos almacenar y recuperar datos realiza tareas según las instrucciones de un programa está compuesta por hardware, que son los componentes físicos como el procesador, la memoria y el disco duro, y software, que son los programas y sistemas operativos que permiten la ejecución de diversas aplicaciones. las computadoras son herramientas esenciales en la vida moderna, utilizadas en una amplia variedad de campos como la educación, el entretenimiento, la ciencia y los negocios, facilitando la comunicación, el almacenamiento de información y la automatización de tareas.

Los dispositivos digitales son herramientas electrónicas que procesan información en formato digital, es decir en una secuencia de datos binarios, compuesta por ceros y unos estos dispositivos incluyen una amplia variedad de equipos, como computadoras, teléfonos inteligentes, tabletas, relojes inteligentes, cámaras digitales y consolas de videojuegos, entre otros. Su principal característica es la capacidad de realizar múltiples funciones mediante el uso de software y aplicaciones, lo que facilita la comunicación, el acceso a información, el entretenimiento, y la realización de tareas diarias.

SISTEMAS BASICOS.



CPU



El CPU, o Unidad Central de Procesamiento, es el cerebro de la computadora y realiza varias funciones básicas esenciales para el funcionamiento de cualquier sistema informático. Entre estas funciones, destacan principalmente tres:

1. **Ejecución de Instrucciones:** El CPU sigue y ejecuta las instrucciones de los programas informáticos.
2. **Control de Procesos:** El CPU se encarga de gestionar y coordinar las actividades de los distintos componentes del sistema, asegurando que las tareas se realicen en el orden correcto y de manera eficiente
3. **Acceso a la Memoria:** El CPU lee y escribe datos en la memoria principal (RAM).



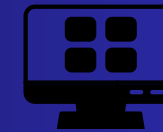
DIFERENCIA ENTRE EL HARDWARE Y SOFTWARE

El hardware es la parte física del dispositivo como sus accesorios mientras que el Software comprende el conjunto de códigos del sistema operativo.

PAQUETERÍAS DE TRABAJO

Word
Exel
Power
Point
Outlook

Teams
OneNote
Publisher
Access



WINDOWS

Windows es el conjunto de componentes visuales y funcionales que proporcionan el sistema operativo, la función básica básica de windows es ARRANQUE, INTERFAZ DE USUARIO ADMINISTRAR MEMORIA, EJECUCIÓN DE PROGRAMAS, SEGURIDAD, ALMACENAMIENTO Y ADMINISTRAR EL HARDWARE.