

Salud pública

Juletzy salas Gabriel

1º semestre -Grupo "A"

**Dra. Anel Guadalupe
Gordillo Abadía**

**Trabajo de
plataforma: Infografi: VIH**

VIRUS DE INMUNODEFICIENCIA HUMANA. (VIH)

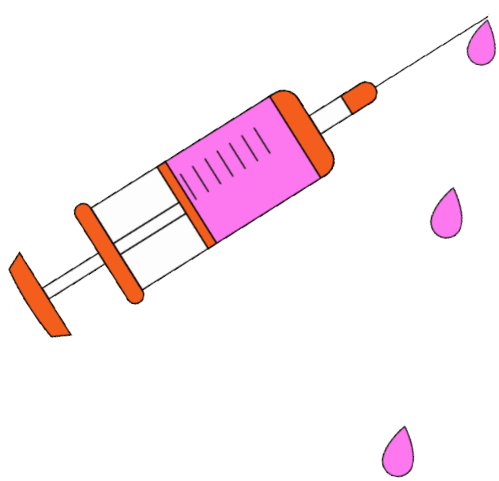


¿QUE ES EL VIH?

- Un virus que ataca el sistema inmunológico, específicamente las células CD4.
- VIH ataca directamente al sistema inmunitario, alterando o anulando su función contra las infecciones y enfermedades
- Infecta a las células del sistema inmune y provoca su deterioro.

TRANSMISION

Sexual. A través de relaciones sexuales sin protección con una persona que vive con este virus.



Sanguinea. Al recibir una transfusión de sangre contaminada o compartir objetos punzocortantes contaminados (jeringas, agujas, rastrillos).

Perinatal. Durante el embarazo de una madre con VIH a su hijo o hija,

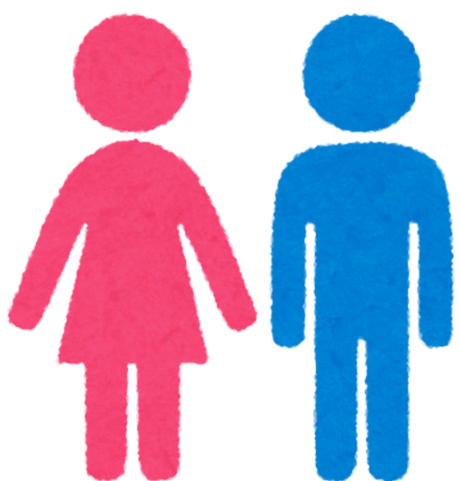


TRATAMIENTO MEDICO

Antirretrovirales (TAR): ayudan a controlar la replicación del virus y a mantener el sistema inmunológico.

SÍNDROME DE INMUNODEFICIENCIA (VIH)ADQUIRIDA (SIDA)

Representa las etapas más avanzadas de la infección por el VIH.



SABIAS QUE.....

Si no se recibe tratamiento, la mayoría de las personas que viven con VIH presentan signos de las enfermedades 5 o 10 años posteriores a la infección.