



VIRUS DE INMUNODEFICIENCIA HUMANA

Yareli Monserrat Citalán Villanueva

Infografía

Tercer Parcial

Salud Pública

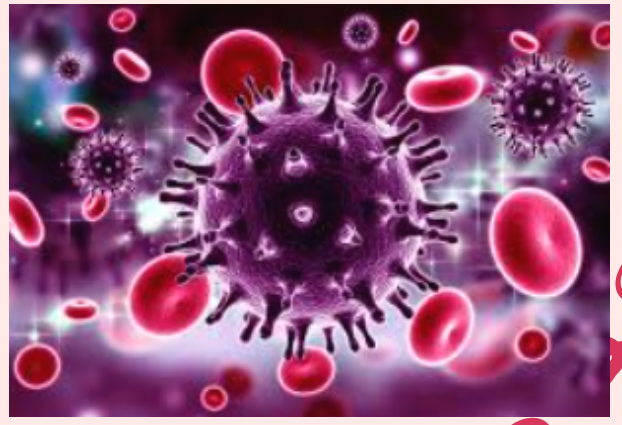
Dra. Anel Guadalupe Gordillo Abadia

Medicina Humana

I er Semestre Grupo B

VIRUS DE INMUNODEFICIENCIA HUMANA (VIH)

VIRUS QUE ATACA AL SISTEMA INMUNITARIO DEBILITANDO LA CAPACIDAD DEL CUERPO PARA LUCHAR CONTRA INFECCIONES Y ENFERMEDADES



¿CÓMO SE TRANSMITE?

RELACIONES SEXUALES SIN PROTECCIÓN



USO COMPARTIDO DE JERINGUILLAS Y AGUJAS



DE MADRE A HIJO DURANTE EL EMBARAZO, PARTO O LACTANCIA



SÍNTOMAS



PÉRDIDA DE PESO



FIEBRE



DOLORES MUSCULARES Y ARTICULARES



DIARREA



ERUPCIONES CUTÁNEAS

ETAPAS DEL VIH

INFECCIÓN AGUDA (0-6 MESES)

ETAPA

ASINTOMÁTICA

(6 MESES-10 AÑOS)

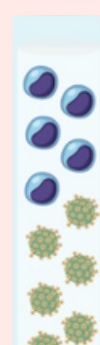


Linfocitos

VIH



ETAPA SINTOMÁTICA (+10 AÑOS)



SIDA (SÍNDROME DE

INMUNODEFICIENCIA ADQUIRIDA)



TRATAMIENTO

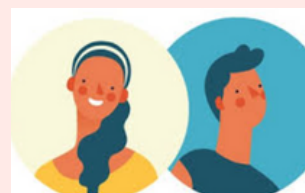
TERAPIA ANTIRRETROVIRAL



PRUEBAS DEL VIH REGULAR



CAMBIOS EN EL ESTILO DE VIDA



PREVENCIÓN



UTILIZA CONDÓN



UTILIZA SIEMPRE AGUJAS NUEVAS O ESTERILIZADAS



SI TE PUSISTE EN RIESGO REALIZATE UNA PRUEBA



Solo el 75% de las personas con VIH conoce su estado



No se transmite VIH



Platos



Mosquitos



Besos



Ropa y toallas



Váter y duchas