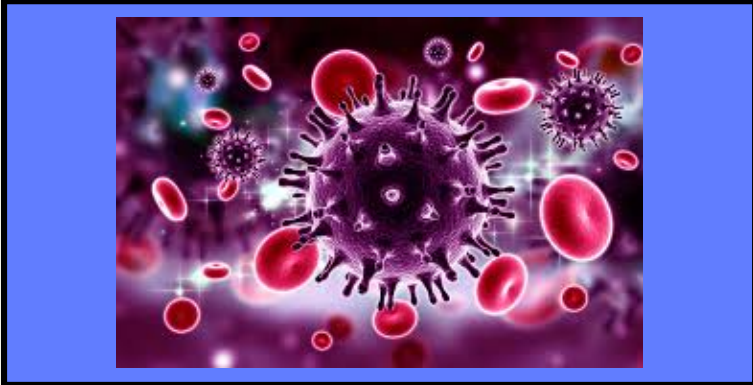


VIRUS DE LA INMUNODEFICIENCIA HUMANA

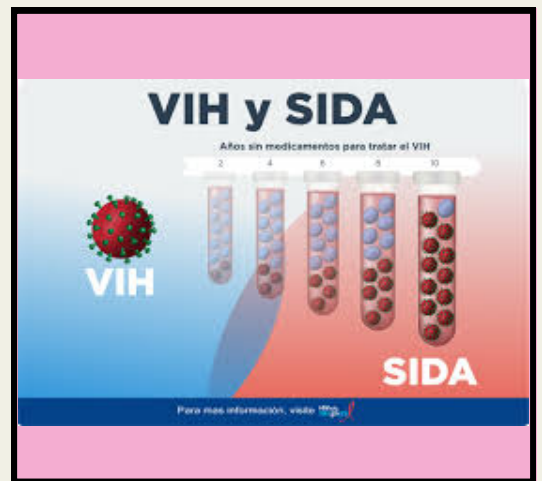
¿QUE ES?



VIH SIGNIFICA VIRUS DE INMUNODEFICIENCIA HUMANA. DAÑA SU SISTEMA INMUNITARIO AL DESTRUIR UN TIPO DE GLÓBULO BLANCO QUE AYUDA A SU CUERPO A COMBATIR LAS INFECCIONES. ESTO LO PONE EN RIESGO DE TENER OTRAS INFECCIONES Y ENFERMEDADES.

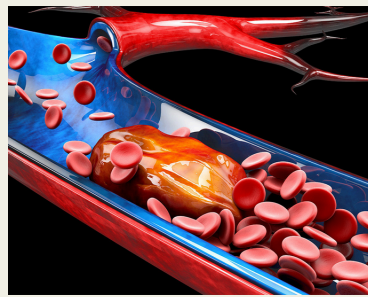
¿QUÉ ES EL SIDA?

SIDA SIGNIFICA SÍNDROME DE INMUNODEFICIENCIA ADQUIRIDA. ES LA ETAPA FINAL DE LA INFECCIÓN POR VIH. OCURRE CUANDO EL SISTEMA INMUNITARIO DEL CUERPO ESTÁ MUY DAÑADO POR EL VIRUS. NO TODAS LAS PERSONAS CON VIH DESARROLLAN SIDA.



DIAGNOSTICOS

- PRUEBA DE ANTIGENOS
- PRUEBA DE ANTICUERPOS
- PRUEBA RAPIDA
- PRUEBA DE ACIDO NUCLEICO (NAT)



QUE NORMA EXISTE?

-NOM-010-SSA2-2010

PREVENCION Y EL CONTROL DE LA INFECCION POR VIRUS DE LA INMUNODEFICIENCIA HUMANA

SIGNOS Y SINTOMAS

- FIEBRE
- ESCALOFRÍOS
- SARPULLIDO
- SUDORACIÓN NOCTURNA (TRANSPIRAR MUCHO DURANTE LA NOCHE)
- DOLOR MUSCULAR
- DOLOR DE GARGANTA
- FATIGA
- GANGLIOS LINFÁTICOS INFLAMADOS
- LLAGAS EN LA BOCA

COMPLICACIONES

- INFECCIONES
- PÉRDIDA DE PESO
- COMPLICACIONES NEUROLÓGICAS
- ENFERMEDAD RENAL
- ENFERMEDAD HEPÁTICA
- CÁNCER

TRATAMIENTOS

SI BIEN NO EXISTE CURA PARA LA INFECCIÓN POR VIH, SE PUEDE TRATAR CON MEDICAMENTOS, LO QUE SE CONOCE COMO TERAPIA ANTIRRETROVIRAL. ESTA PUEDE VOLVER LA INFECCIÓN POR VIH EN UNA ENFERMEDAD CRÓNICA MANEJABLE. TAMBIÉN REDUCE EL RIESGO DE TRANSMITIR EL VIRUS A OTRAS PERSONAS.

¿CÓMO SE TRANSMITE EL VIH?

EL VIH SE PROPAGA A TRAVÉS DE CIERTOS FLUIDOS CORPORALES DE UNA PERSONA CON VIH. ESTO PUEDE SUCEDER:

- AL TENER RELACIONES SEXUALES VAGINALES O ANALES SIN PROTECCIÓN CON UNA PERSONA QUE TIENE EL VIH. SIN PROTECCIÓN SIGNIFICA NO USAR CONDONES O MEDICAMENTOS PARA TRATAR O PREVENIR EL VIH. ESTA ES LA FORMA MÁS COMÚN DE PROPAGACIÓN.
- COMPARTIENDO AGUJAS PARA EL CONSUMO DE DROGAS.
- A TRAVÉS DEL CONTACTO CON LA SANGRE DE UNA PERSONA QUE TIENE VIH.
- DE MADRE A HIJO DURANTE EL EMBARAZO, PARTO O LACTANCIA.