



SALUD PUBLICA I

TEMA: VIH

MAESTRA: GORDILLO ABADÍA ANEL GUADALUPE

ALUMNA: KARLA JHARUMI SÁNCHEZ SALAS

1er Semestre

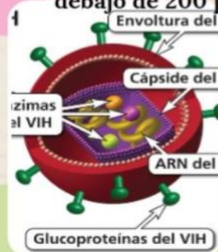
GRUPO: A

MEDICINA HUMANA.

VIRUS DE LA INMUNODEFICIENCIA HUMANA

¿QUE ES?

es un lentivirus que causa la infección por VIH. Una enfermedad que progresa hacia el fallo del sistema inmune, lo que permite que se desarrollen infecciones oportunistas y cánceres potencialmente mortales, cuando los niveles de linfocitos T CD4+ están por debajo de 200 por mililitro.



¿CÓMO OCURRE ESTO?

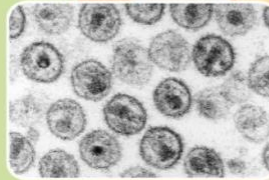
La infección por VIH ocurre únicamente a través de los siguientes fluidos de las personas infectadas: sangre, semen, flujo vaginal, líquido preseminal y leche de lactancia. Dentro de estos fluidos corporales, el VIH está presente como partículas libres y como virus dentro de células inmunes infectadas.

CLASIFICACIÓN DE BALTIMORE Y ESPECIE

VI (virus ARN monocatenario retrotranscrito)

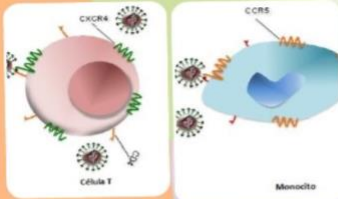
especie:

VIH TIPO 1
VIH TIPO 2



¿A QUE CÉLULAS AFECTA?

infecta células vitales en el sistema inmune humano, como las células T helper (específicamente, células CD4+), macrófagos y células dendríticas.



¿QUE OCURRE CUANDO HAY UNA DISMINUCIÓN T CD4±?

Cuando el número de células T CD4+ disminuyen bajo un nivel crítico, se pierde la inmunidad celular y el organismo se vuelve progresivamente más susceptible a las infecciones oportunistas.



¿CÓMO PUEDE EVITARSE ESTO?

La transmisión del virus puede prevenirse con el uso adecuado del preservativo al momento de tener relaciones sexuales.