



¿QUE ES?

La medicina psicosomatica es un campo medico interdisciplinario que estudia los fenomenos psicosomaticos y la relaciones entre factores sociales, psicologicos, y de comportamiento en los procesos del cuerpo y la calidades vida de los humanos y animales.

SE DIVIDE EN 3

- 1. Como orientacion medica, o Medicina psicosomatica propiamente dicha.
- 2. Como ciencia interactiva que estudia de manera empirica las interacciones de variables biologicas, psicologicas y socioculturales.
- 3. Como practica clinica superespecializada en la deteccion y tratamiento de procesos psicopatogenicos que precipitan, complican o simulan enfermedades medicas.

CIENCIA PSICOSOMATICA

- La investigacion psicosomatica se ocupa de establecer los mecanismos fisiologicos a traves de las cuales la variables de salud mental pueden influir en una enfermedad.
- Las aportaciones de los metodos ..Epidemiologicos han permitido la objetivacion de la influencia De los acontecimientos vitales de la vulnerabilidad individual ante el estrés en la preposicion a enfermar.

PATOLOGÍA PSICOSOMÁTICA CLÍNICA.

Hoy en día nadie sostiene la existencia de las enfermedades psicosomáticas para crear una patología psicosomáticas a diferencia de por ejemplo una enfermedad renal para una patología médica.

Patología psicosomática.

*Los trastornos psicosomático son un grupo de trastornos en los que la caracteriza común es la presencia de síntomas físicos que sugieren una enfermedad médica y Que no pueden explicarse completamente por la presencia de una enfermedad por los efectos de una sustancia o por otro trastorno mental.

FORMULACIÓN DE UNA ENFERMEDAD PSICOSOMÁTICA.

Somatización
psicotización
emigración
sustitución
simbolización.

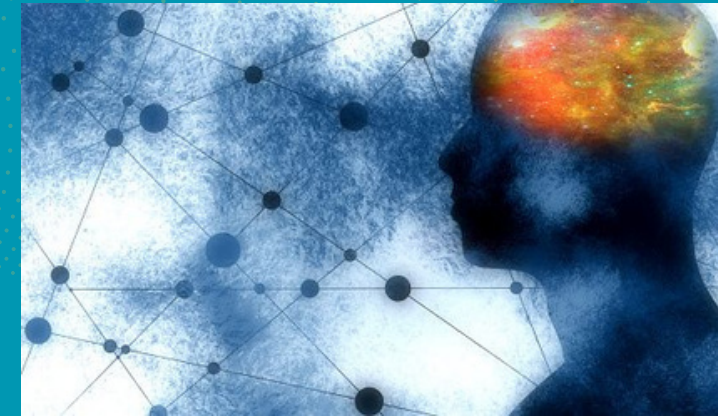
FORMULACIÓN DE UNA ENFERMEDAD PSICOSOMÁTICA.

•La afectación psicosomáticas se presenta:

- Enfermedad
 - Se manifiesta como patologías sin un cuadro-enfermedad bien definidos
- Síndrome: Decimos que existe un síndrome psicosomático cuando un conjunto de síntomas se exponen respondiendo a no una logica fisiopatología.
- Síntoma
 - Subjetivo
- Signo
 - Objetivo

•Tiene 3 características de interés diagnóstico.

- Recuerdan a una enfermedad concreta
- varían sus síntomas con el tiempo
- la terapéutica es inoperante.



PATOLOGÍA PSICOSOMATICA



CLASIFICACIÓN.

- Trastorno de síntomas somáticos
- trastorno de ansiedad por enfermedad (hipocondría)
- factores psicológicos que influyen en otras afecciones médicas
- trastorno de conversión o trastorno de síntomas neurológicos
- trastorno de conversión o trastorno de síntomas neurológicos funcionales
- trastorno de síntomas somáticos y trastornos relacionados específicos y no especificados
- trastornos facticio (síndrome de Munchausen)
- simulación si hay evidencia de que los síntomas físicos son producidos intencionalmente
- el síndrome somático sintoma físico es en definitiva el instrumento que el paciente usa para comunicarse en el con el exterior.

ETIOPATOGENIA.

En los trastornos psicossomático existen factores factores favorecedores de una habilidad factores precipitantes y factores mantenedores que pueden clasificar el proceso.

- *individuales
- *Familiares
- *Factores precipitantes
- *Factores mantenedores

INDIVIDUALES.

- Dificultad para expresión del lenguaje oral. La crisis por inmadurez cognitiva y limitación de vocabulario conlleva una dificultad en la vía de descarga de tensiones internas favorece que la comunicación del malestar emocional sea a través de síntomas físicos.
- Características temperamentales del sujeto suelen ser personas perfeccionistas responsables buenos en todo tendientes a negar los conflictos tímidos ansiosos con dependencia excesiva de la figura de apego con tendencia del aislamiento o sentimiento de inferioridad.
- Fenómenos de amplificación somatosensorial la tendencia propia de la edad amplificar las sensaciones crómicas y percibidas como dolorosas.
- Factor edad algunos trastornos aparecen a una edad y desaparece posteriormente cuando la personalidad puede expresarse por otros medios.
- La ansiedad de separación es un factor altamente relacionado con la patología psicossomática muchos niños presentan dolor vómitos etcétera al terminado procesos de separación del cuidado principal.

FAMILIARES.

- Trastorno del vínculo.
- Inadecuación de los aportes afectivos y/o elevada exigencia.
- Ambiente familiar.
- Factores genéticos el trastorno psicossomático aparece en el 10-20 % de familiares de primer grado con mayor tasa de concordancia en estudios de gemelos monocigóticos.

FACTORES MANTENEDORES.

*La dinámica familiar pueden conllevar al mantenimiento de los síntomas mediante el refuerzo de estos con la presencia de una ganancia de beneficios por el hecho de asumir el rol de enfermo.

CLÍNICA.

*Las manifestaciones clínicas de los trastornos psicossomático varían según la edad y fase de desarrollo psicológico.

FACTORES PRECIPITANTES.

- *Acontecimientos vitales estresantes o situaciones de pérdida o el duelo de un ser querido Nacimiento de un hermano separación de los padres para casa escolares cambio de colegio domicilio frustración amorosa situación de acoso violencia.
- *Absentismo escolar cuando el niño debe volver a la escuela tras un periodo de absentismo presenta un elevado nivel de angustia o preocupación en torno a lo que empieza a sus compañeros esa ausencia y puede sentirse preocupados incomprendidos y frustrados..
- *Mecanismo de identificación proyectiva la existencia de determinada patología física en algún familiar cercano úlcera gástrica neoplasias asma etc pueden precipitar aparición de un síndrome similar.

DIAGNÓSTICO.

*es fundamental realizar una buena anamnesis incluyendo datos de desarrollo evolutivo relaciones familiares y sociales acontecimientos estresantes la entrevista con el paciente y la familia es fundamental para la detección de patología psicossomática.

