



**Nombre del alumno:
Yahnisi Alejandra Alegría Hernández**

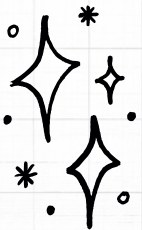
**Docente:
Dra. Anel Guadalupe Gordillo Abadia**

**Asignatura:
Psicología médica**

Cuadro sinóptico de la patología Psicosomática

1ºA

PATOLOGÍA PSICOSOMÁTICA



MEDICINA PSICOSOMÁTICA

Campo médico interdisciplinario que estudia los fenómenos psicosomáticos y las relaciones entre factores sociales, psicológicos y de comportamiento



DIVISION DE PSICOSOMATICA ACTUAL

1. Orientación médica o medicina psicosomática
2. Como ciencia integrativa que estudia de manera empírica las relaciones biológicas, psicológicas y socioculturales
3. Como práctica clínica, especializada en detección y Tx. de procesos Psicopatogénicos



CIENCIA PSICOSOMATICA

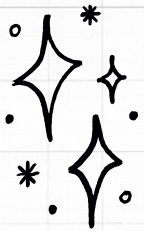
Se ocupa de establecer los mecanismos fisiológicos a través de los cuales las variables de salud mental pueden influir en una enfermedad



APORTACIONES

Han permitido la objetivación de la influencia de acontecimientos vitales y de vulnerabilidad individual ante el estrés

PATOLOGÍA PSICOSOMÁTICA



DEFINICIÓN

Son un grupo de trastornos, en los que la característica común es la presencia de síntomas físicos que sugieren una enfermedad médica y que no puede explicarse completamente



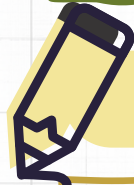
FORMULACIÓN

- Somatización
- Psicotización
- Emigración
- Sustitución
- Simbolización



ETIOPATOGENIA

1. Individuales
2. Familiares
3. Factores precipitantes
4. Factores mantenedores



DIAGNÓSTICO

Realizar una buena anamnesis, incluyendo datos evolutivos, relaciones familiares y sociales, acontecimientos estresantes



CLÍNICA

Varía según la edad y la fase de desarrollo psicológico



AFECCIÓN PSICOSOMÁTICA

- Enfermedad → Sin cuadro de enfermedad definido
- Síndrome → Responde o no a una lógica fisiopatológica
- Síntoma → Subjetivo
- Signo → Objetivo



1. Alexitimia, suelen ser personas perfeccionistas, factor edad, ansiedad.
2. Trastorno del vínculo, in adecuación de aportes afectivos, ambiente familiar, F. Genéticos.
3. Life eventos, absentismo escolar, mecanismo de identificación proyectiva.
4. Dinámica familiar.



Entrevista con px y familiares es fundamental para detectar una patología psicosomática