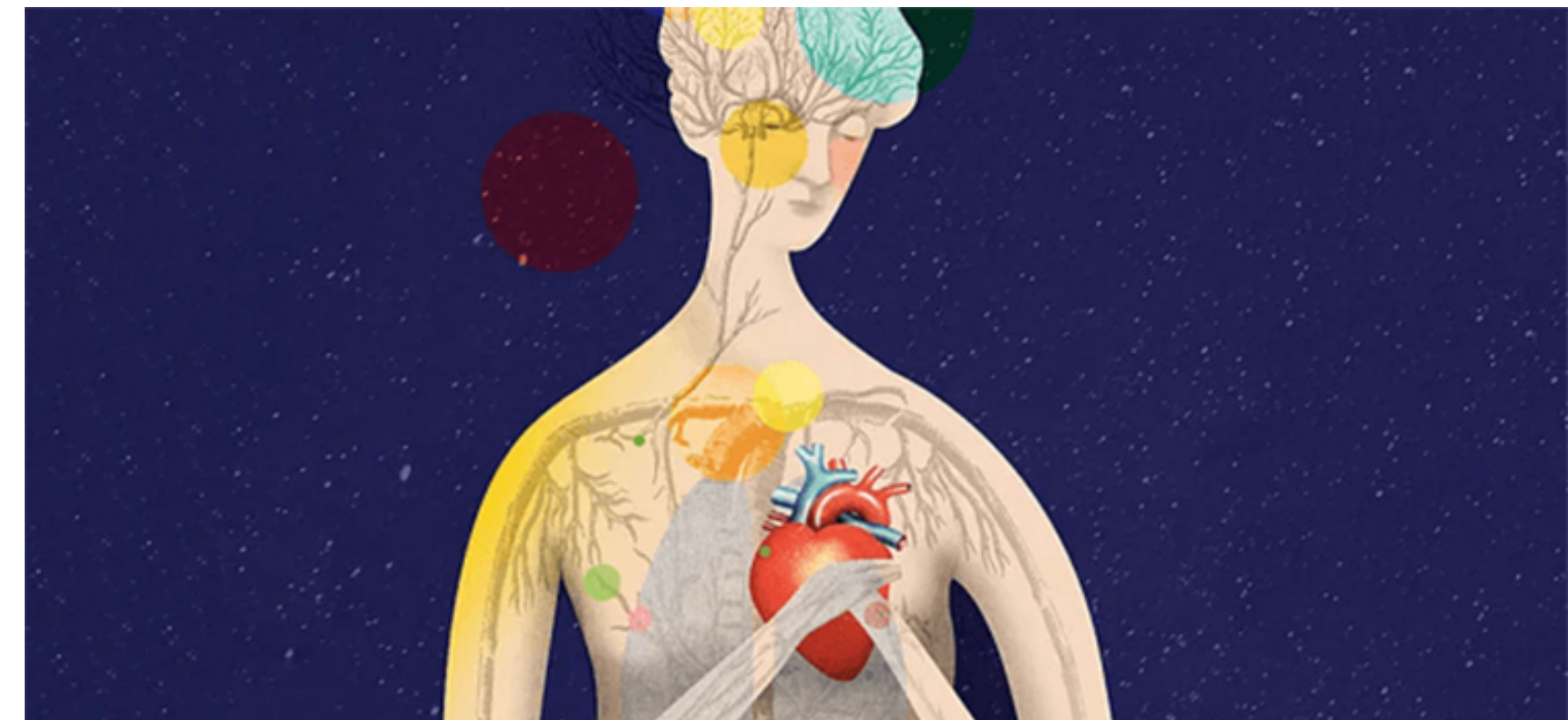


PATOLOGÍA PSICOSOMÁTICA

ZURY ANGELITA GONZÁLEZ SALAS 🩺

1 A



Patología psicosomática

Es un campo médico

Indisciplinario que cubre

los fenómenos psicosomáticos y las relaciones entre factores sociales, psicológicos, y de comportamiento en los procesos del cuerpo y la calidad de vida de los humanos y animales.

La investigación psicosomática se ocupa de establecer los mecanismos fisiológicos a través de los cuales las variables de salud mental pueden influir en una enfermedad.

Las aportaciones de los métodos epidemiológicos han permitido la objetivación de la influencia de los acontecimientos vitales y de la vulnerabilidad individual ante el estrés en la predisposición a enfermar.

Formulación de una enfermedad psicosomática

Enfermedad: se manifiesta como patologías sin un cuadro - enfermedad bien definidos.

Signo: - Objetivo

Sintoma: - subjetivo

Síndrome: Decimos que existe un síndrome psicosomático cuando un conjunto de síntomas se juxtaponen respondiendo o no a una lógica fisiopatológica.

Etiopatogenia

Individuales: dificultad para la expresión del lenguaje o alexemia, por inadecuata cognitiva y limitación del vocabulario, conlleva a una dificultad en la vía de descarga de las tensiones internas y esto hace que el malstar emocional sea a través de síntomas físicos.

Familiares: Trastornos del vínculo
- Ambiente familiar
- Inadecuación de los aportes afectivos y/o elevada exigencia.

Factores precipitantes: acontecimientos vitales estresantes o "life events", situaciones de pérdida o duelo de un ser querido, separación de los padres, el nacimiento de un hermano, etc.

Factores mantenedores: La dinámica familiar puede conllevar el mantenimiento de los síntomas mediante el esfuerzo de estos, con la presencia de una ganancia de beneficios por el hecho de asumir el rol de enfermo.

Clinica

Las manifestaciones clínicas de los trastornos psicosomáticos varían según la edad y fase de desarrollo psicológico.

Diagnóstico

Es fundamental realizar una buena anamnesis, incluyendo datos del desarrollo evolutivo, relaciones familiares y sociales, y acontecimientos estresantes. La entrevista con el paciente y la familia es fundamental para la detección de la patología psicosomática.