

14 DE SEPTIEMBRE DEL 2024

MICRO ANATOMIA

"1°B"

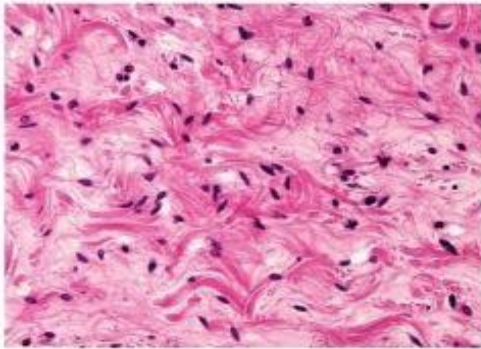
*KAROL ARIADNE
MACIAS REYES*

¡Es un tejido vascular!

TEJIDO CONJUNTIVO

es un tejido fundamental que tiene células residentes y migratorias y es la continuidad del TE

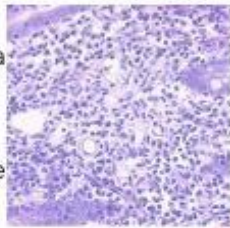
CARACTERISTICAS



- tejido de sostén
- se compone de células, fibras y MEC
- es inervado
- vascularizado
- abundante material intracelular

FUNCIONES

- sirven de sostén
- crea un sitio para depósito de grasa
- defensa y protección
- es un medio de intercambio

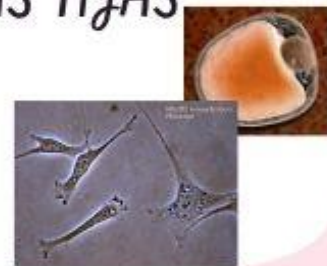


CÉLULAS MÓVILES

- linfocitos
- neutrofilos
- Eosinofilos
- Basofilos
- Células plasmáticas

CÉLULAS FIJAS

- fibroblasto
- pericitos
- adipositos
- cebada
- macrófagos



FIBRAS DEL TEJIDO CONJUNTIVO

FIBRAS DE COLÁGENO

FIBRAS RETICULARES

Son producidas por

están formadas por fibrillas y provienen de las microfibrillas y forman un conjunto de "TROPOCOLAGENO"

fibroblastos compuestas de colágeno tipo III

FIBRAS ELASTICAS

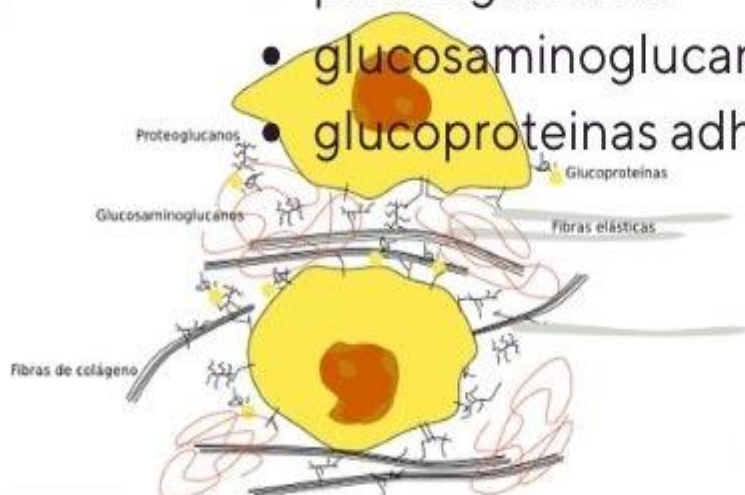
Son producidas por fibroblastos, miocitos y c. endoteliales.



MATRIZ EXTRACELULAR

Forman la sustancia fundamental:

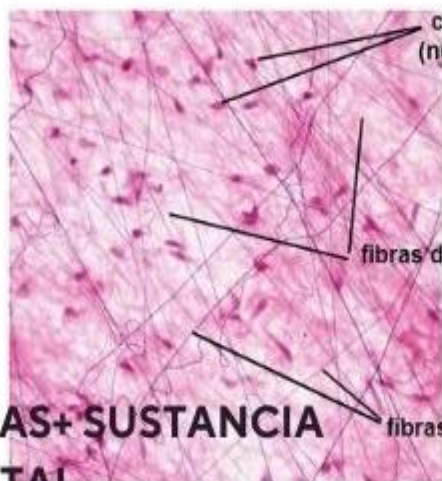
- proteoglucanos
- glucosaminoglucanos
- glucoproteinas adhesivas



es amorfa, el gel hidratado de MEC crea un espacio de transporte de gases, sustancias N. y productos de degradacion.

Conectivo laxo

Conectivo denso irregular



TC LAXO

TIENE -FIBRAS+ SUSTANCIA FUNDAMENTAL.

Va ser mas claro su color y es observable en el microscopio

TC DENSO

TIENE +FIBRAS - SUSTANCIA FUNDAMENTAL.

- Modelado: capilar y arterioso
- No modelado: papilar y reticular