



PRESENTACION



Microanatomía

1 SEMESTRE- GRUPO A

DRA. KAREN BOLAÑOS PÉREZ

FANY ADILENE GONZALEZ ARREOLA

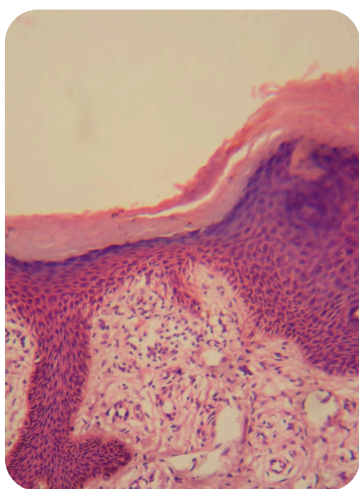
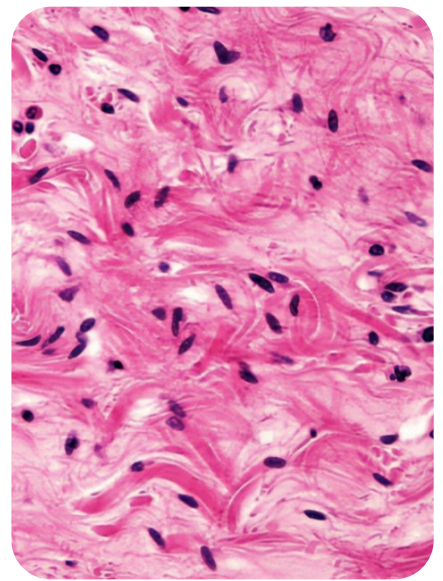
LICIENCIATURA: MEDICINA

TEMA: TEJIDO CONJUNTIVO

TEJIDO CONJUNTIVO

DEFINICION

Tejido que sostiene, forma una continuidad con tejido epitelial, musculo y nervio



CARACTERISTICAS

Es un tejido vascularizado
Abundante material intercelular
Tiene gran capacidad de regeneracion

FUNCIONES

Proporciona soporte
Crea un sitio para depositar grasa
Sirve como medio de intercambio
Defiende y protege al cuerpo



3 CLASIFICACION

Tejido conjuntivo mesenquimático
Tejido conjuntivo del adulto

Tejido conjuntivo especializado

COMPONENTE CELULARES

Células Fijas: Fibroblasto, Pericito,
Células cebada, Macrófagos

Células Móviles: Linfocito,
Neutrófilo, Eosinófilos, Basófilos,
Monocitos



Bibliografias: Histología Texto y atlas