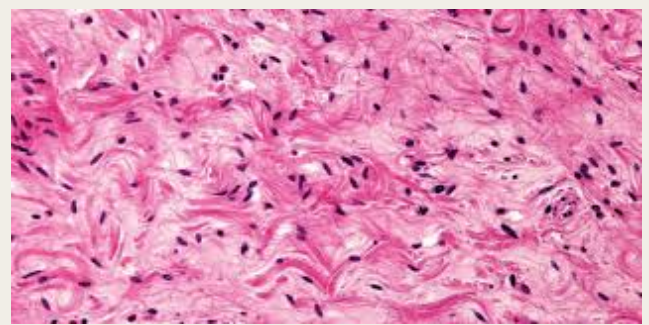


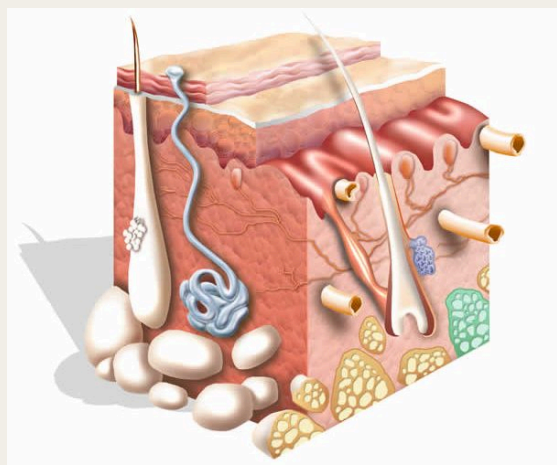
TEJIDO CONJUNTIVO

conjunto de fibras y células que sostiene, protege y estructura los órganos y tejidos del cuerpo.



El tejido conjuntivo se clasifica según sus funciones especializadas, de la siguiente manera:

- Tejido conjuntivo
- Tejido conjuntivo laxo.
 - Tejido conjuntivo mucoso.
 - Tejido conjuntivo reticular.
 - Tejido conjuntivo
- Tejido conjuntivo denso o fibroso.
 - Tejido conjuntivo denso regular. .
 - Tejido conjuntivo denso irregular.
- Tejido conjuntivo no especializado.
- Tejido adiposo.
- Tejido cartilaginoso.
- Tejido óseo.
- Tejido linfático.
- Tejido sanguíneo.

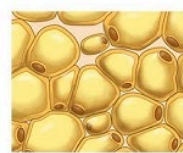


Funciones del tejido conjuntivo

La función primordial del tejido conjuntivo es la de la integración sistémica del organismo, o sea, dar soporte, cohesión, separación y servir de medio logístico de comunicación a los órganos y diferentes sistemas que componen el cuerpo.

Tejido Conjuntivo

“Tejido Conectivo”



Tejido Adiposo



Sangre



Tejido Óseo



Tejido Cartilaginoso

