



Mi Universidad

INFOGRAFÍA

DANIA ALEJANDRA VÁZQUEZ PONCE

MICROANATOMÍA

PRIMER PARCIAL

TEMA: TEJIDO CONECTIVO

DRA. KAREN MICHELLE BOLAÑOS PEREZ

MEDICINA HUMANA

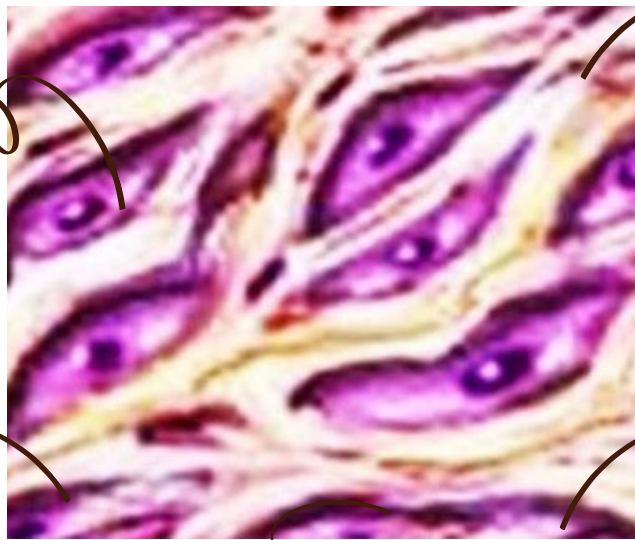
PRIMER SEMESTRE

TAPACHULA CHIAPAS

14/SEPTIEMBRE/ 2024.

TEJIDO CONJUNTIVO

Es el tejido que forma una continuidad con tejido epitelial, músculo y tejido nervioso.



"TEJIDO DE SOSTÉN"

PROPORCIONA CONTINUIDAD CON EL RESTO DE TEJIDOS

ABUNDANTE MATERIA INTERCELULAR

CAPACIDAD DE REGENERARSE

TEJIDO VASCULARIZADO E INERVADO

CLASIFICACIÓN

- EMBRIONARIO: MESENQUIMÁTICO MUCOSO.
- DEL ADULTO LAXO
- DENSO: REGULAR E IRREGULAR
- ESPECIALIZADO

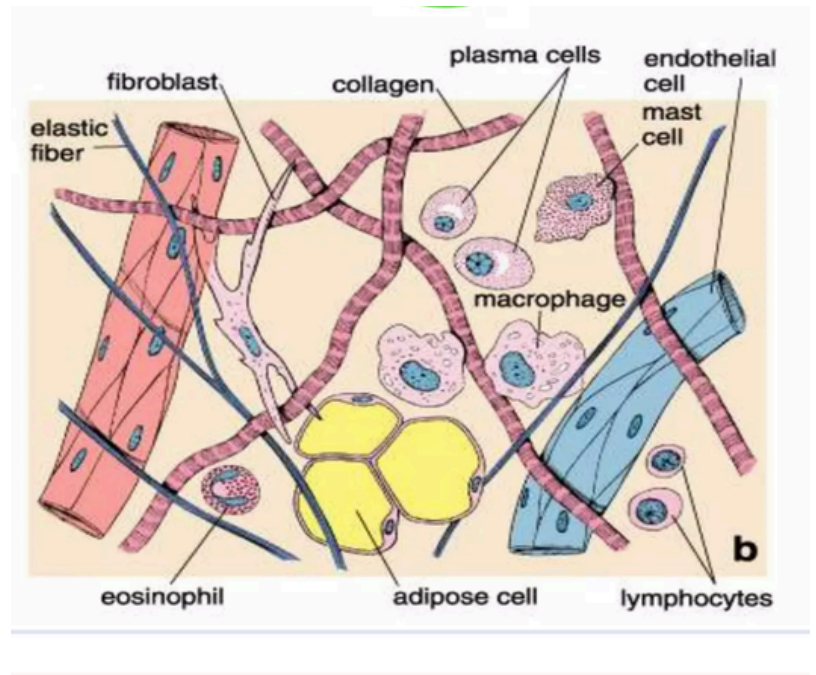
FUNCIONES

- SOPORTE
- MEDIO DE INTERCAMBIO
- PROTECCIÓN
- DEPÓSITO DE GRASAS

ESTÁ COMPUESTO POR :

CÉLULAS FIJAS:

- Fibroblasto
- Adipocitos
- Mastocitos
- Pericitos
- Macrófagos
- Células madre mesenquimáticas



CÉLULAS MOVILES:

- Neutrófilos
- Eosinófilos
- Basófilos
- Linfocitos
- Monocitos
- Plasmocitos

MATRIZ EXTRACELULAR

- Fibras:
 - Colágenas.
 - Elásticas.
 - Reticulares.
- Sustancia fundamental:
 - Glucosaminoglucanos.
 - Proteoglucanos.
 - Glucoproteína.

BIBLIOGRAFÍA

Texto Atlas de histología tercera edición, Leslie P. Gartner, James L. Hiatt.

Histología

Texto y Atlas color con Biología Celular y Molecular