

# Tejido Conjuntivo

Tipo de tejido que proporciona soporte, estructura y protección a los órganos y tejidos del cuerpo. Conecta y sostiene otros tejidos.

## Conformación

El tejido conjuntivo consta de células y una matriz extracelular



# FUNCIONES PRINCIPALES

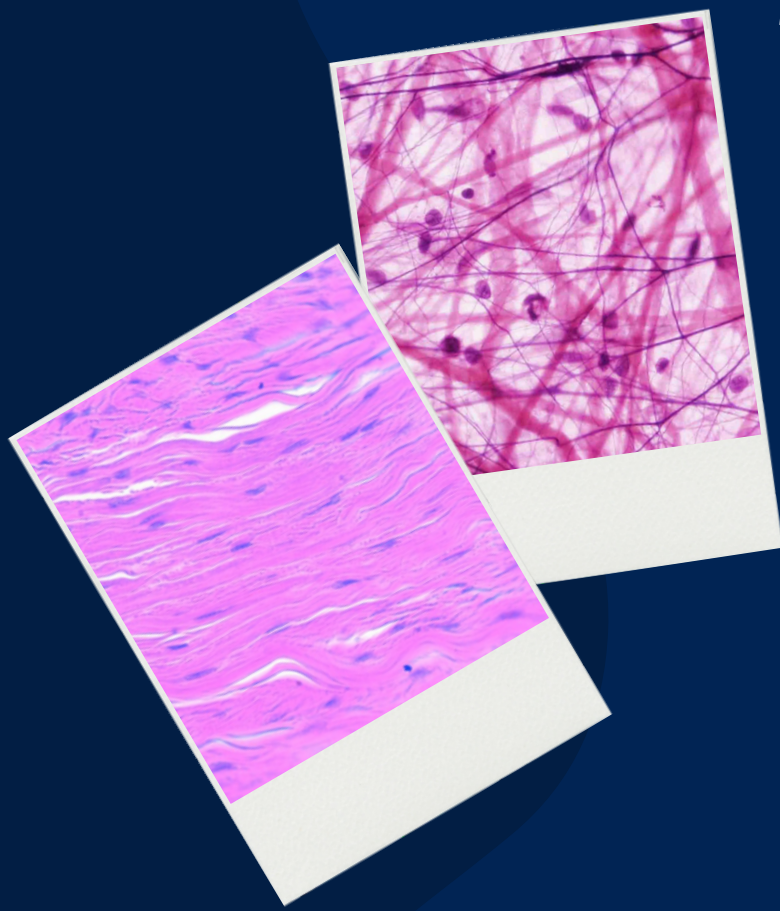
- **Soporte Estructural:** Da forma y soporte a los órganos y tejidos.
- **Protección:** Protege órganos y tejidos internos.
- **Transporte de Nutrientes:** Facilita el transporte de nutrientes y desechos.
- **Almacenamiento de Energía:** Almacena grasa como reserva energética



## TIPOS DE TEJIDO CONJUNTIVO

**Tejido Conjuntivo Propio**  
**Laxo:** Flexible, soporte ligero.

**Denso:** Resistente, alta densidad de fibras.



# Tejido Conjuntivo Especializado

**Cartilaginoso:** Flexibilidad y soporte.

**Oseo:** Firmeza y soporte estructural.

**Sanguíneo:** Transporte de nutrientes y gases.

## COMPONENTES PRINCIPALES

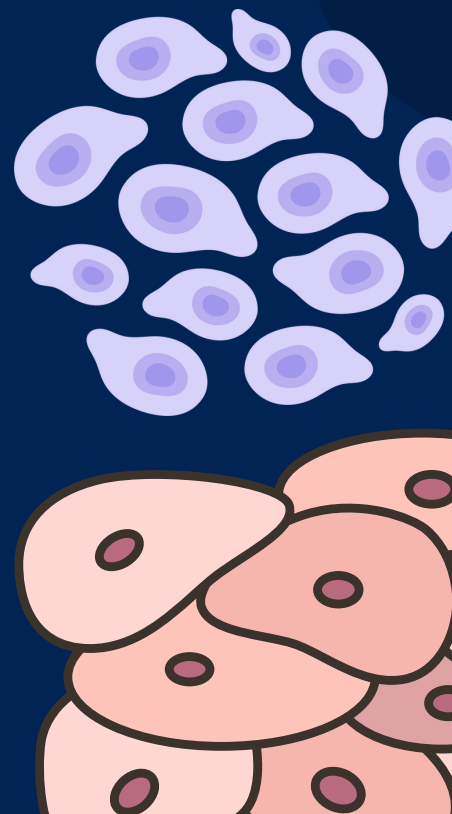
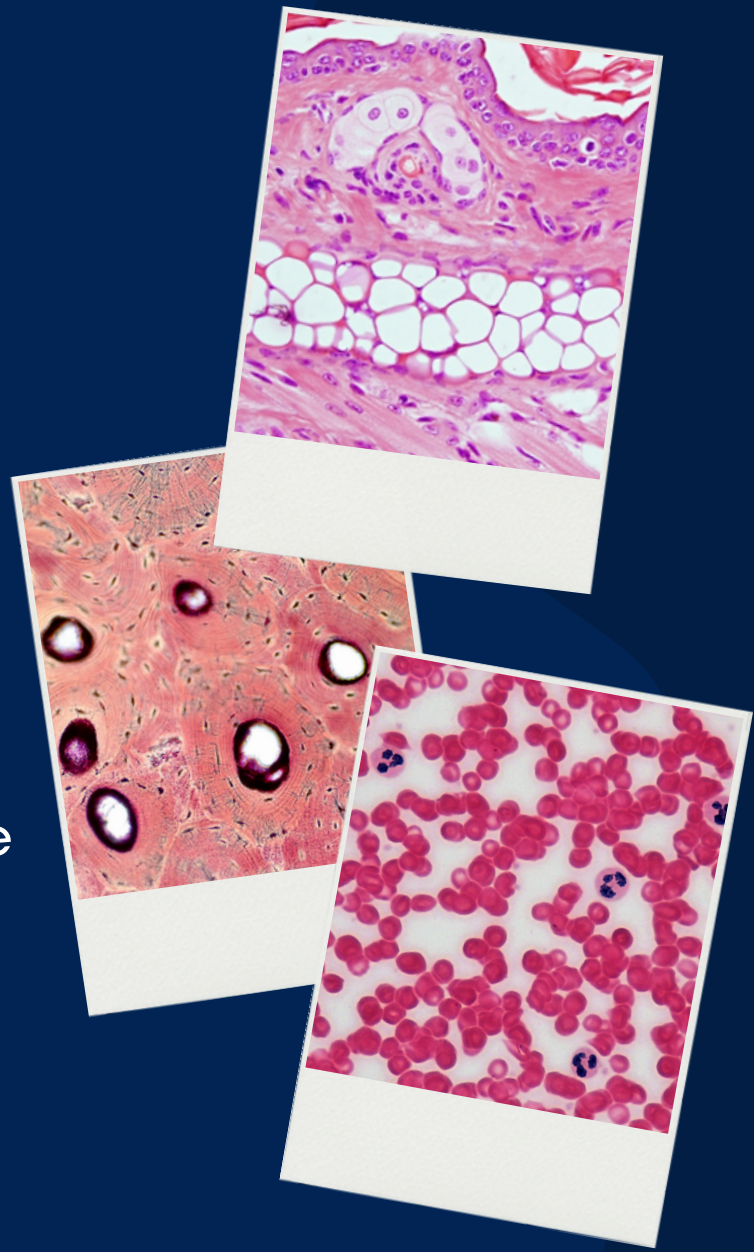
### Células:

**Fibroblastos:** Producción de fibras y matriz extracelular.

**Condrocitos:** En el cartílago.

**Osteocitos:** En el hueso.

**Adipocitos:** En el tejido graso

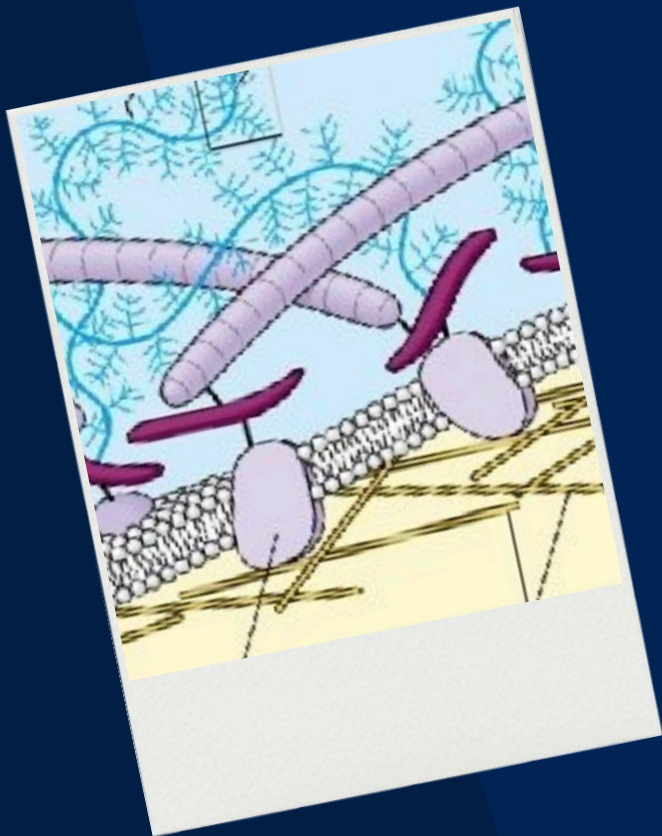
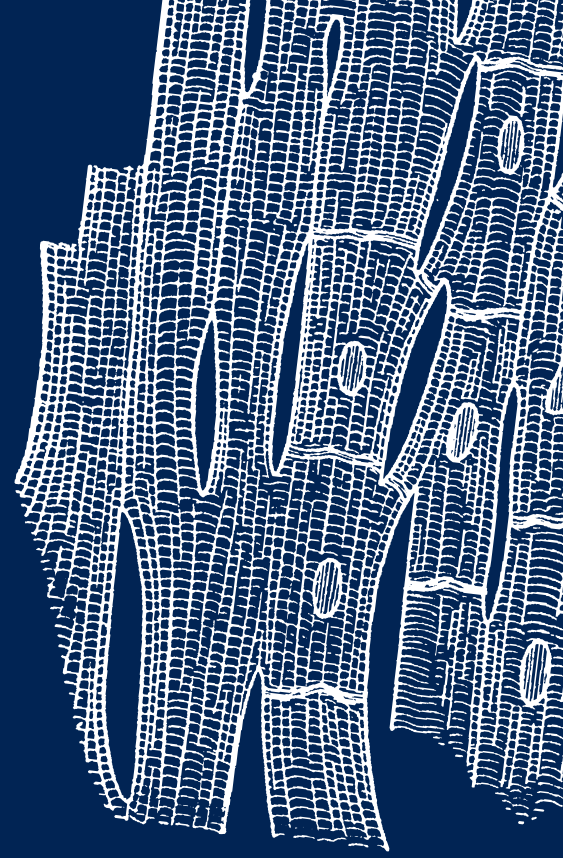


# Fibras:

**Colágeno:** Fibras fuertes y resistentes.

**Elastina:** Fibras elásticas que permiten la flexibilidad.

**Reticulina:** Fibras finas que forman redes de soporte.



## Matriz Extracelular:

**Sustancia Fundamental:** Gelatinoso, compuesto por agua, sales y proteínas.

**Proteínas Adherentes:** Facilitan la unión de células y matriz.



## **Bibliografía:**

**"8.a Edición. Ross,  
Histología-Texto y Atlas;  
Correlación Con la Biología  
Molecular y Celular (2001)"**