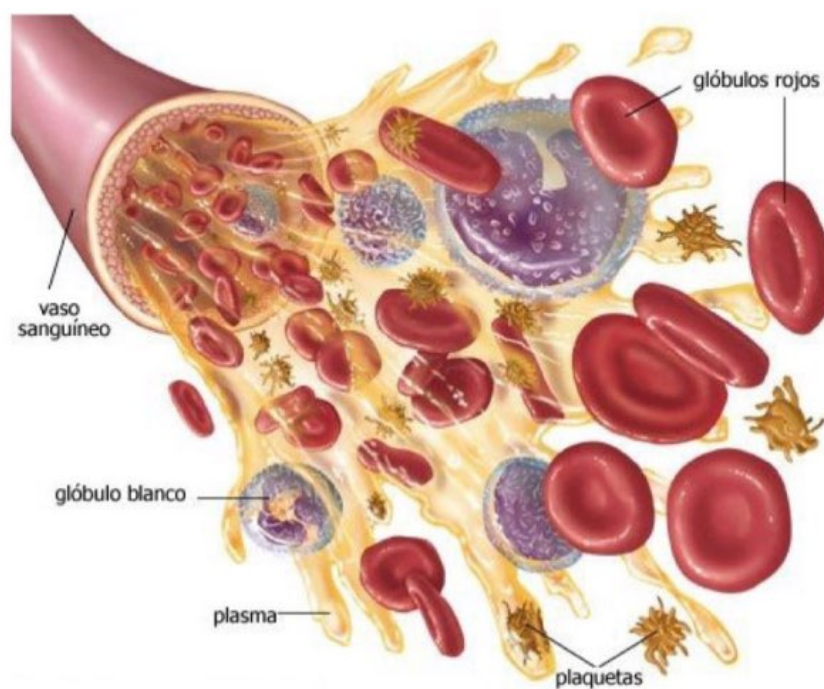


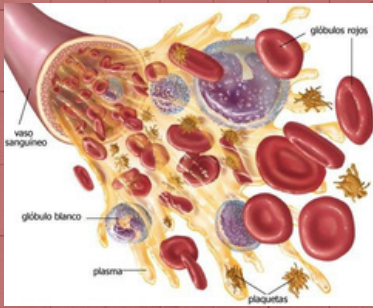
TEJIDO SANGUÍNEO

ZURY ANGELITA GONZÁLEZ SALAS 



1 A

TEJIDO SANGUINEO



CARACTERISTICAS

ESTRUCTURA

FUNCIÓN

ERITROCITOS

- * Carecen de organulos típicos
- * Contienen hemoglobina
- * Carecen de núcleo y de mitocondrias
- * Pigmento que da color a la sangre
- * Producidos continuamente en la médula ósea de los huesos largos
- * vida de 120 días

- * Forma oval
- * Bicóncava
- * Con un diámetro de 7.8 um

- * Funcionan solo dentro del torrente sanguíneo para fijar oxígeno y liberarlo en los tejidos
- * fijan dióxido de carbono para eliminarlo de los tejidos.

LEUCOCITOS

- * Los glóbulos blancos (leucocitos) están en menor número de hematíes o plaquetas

- * Se clasifican en dos tipos:
Granulocitos
Agranulocitos

- * Se encargan de defender al organismo

NEUTROFILOS

- * Su periodo de vida es corto (dura horas)
- * Más grandes que los eritrocitos
- * caracterizado por las múltiples lobulaciones de su núcleo

- * Núcleo con cromatina
- * miden 10-12 um

- * Función principal es la fagocitosis de bacterias y hongos

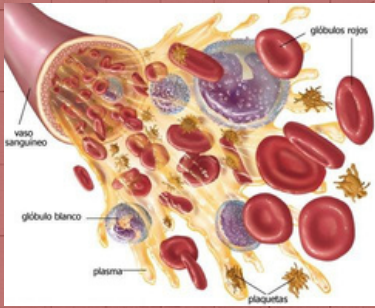
EOSINOFILOS

- * Tienen más o menos el mismo tamaño que los neutrofilos
- * reciben su nombre a causa de los grandes gránulos refringentes de su citoplasma.
- * Posee dos regiones:
Región interna
Región externa

- * Núcleo habitualmente bilobulado
- * Células redondeadas dotadas

- * Participa en procesos alérgicos e infecciones parasitarias

TEJIDO SANGUINEO



CARACTERÍSTICAS

ESTRUCTURA

FUNCIÓN

BASÓFILOS

- *Menos abundantes
- *Difícil de ver por la granulación basófila que lo cubre casi siempre
- *Se tiñen con colorantes básicos
- * Tienen gránulos de dos clases:
 - Gránulos azurófilos
 - Gránulos específicos

- *Núcleo irregular
- * Representan menos del 0.5% del total

- *Responsables del inicio de la respuesta alérgica
- * activa, participación en la respuesta inmunitaria

LINFOCITOS

- *Se localizan en la linfa y los órganos linfoides y en la sangre
- *Son las principales células funcionales del sistema linfático o inmunitario.
- *Se clasifican en:
 - linfocitos B
 - linfocitos T

- * representa aproximadamente el 30%
- *Gran núcleo esférico
- * Escaso citoplasma con algunas mitocondrias
- * Pequeño aparato de Golgi
- *Libre de ribosomas

- *Encargados de la inmunidad específica o adquirida
- *La principal causa de su aumento es el estrés
- * Pueden encargarse de la producción de anticuerpos y la destrucción de células anormales

MONOCITOS

- *Son los precursores de las células del sistema fagocítico mononuclear.
- *Poseen abundantes lisosoma y un aparato de Golgi poco desarrollado

- *Células de gran tamaño
- *Núcleos arriñonados
- *Diámetro promedio de 18 μm

- *Viajan de la médula ósea a los tejidos del cuerpo, donde se diferencian diversos fagocitos del sistema fagocítico mononuclear