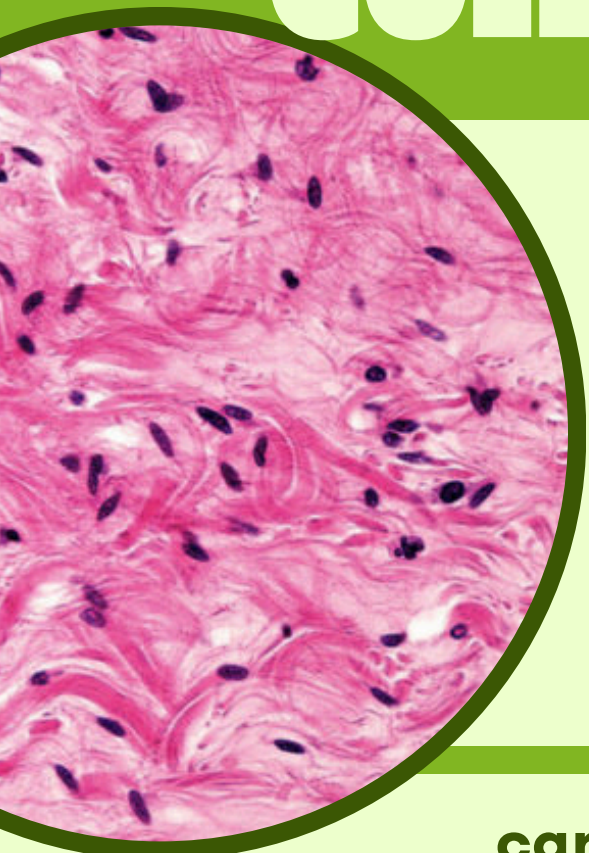


# tejido conjuntivo



## ¿Qué es?

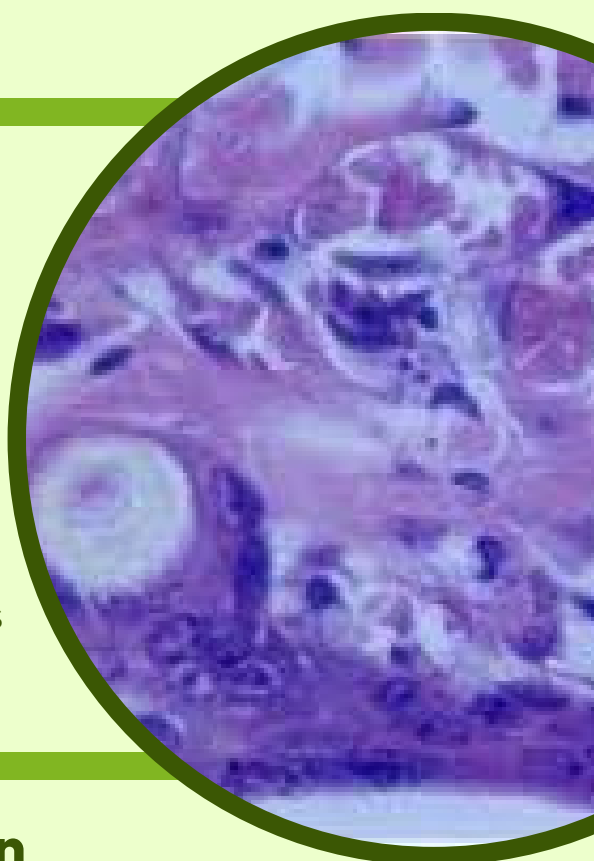
Es el tejido que forma una continuidad con tejido epitelial, musculo y tejido nervioso.

## tiene abundancia en:

- retículos endoplasmáticos
- basos

## características

- se le llama tejido conjuntivo o conectivo
- gran capacidad de regeneración
- se deriva del mesodermo
- es un tejido vascularizado e innervado
- abundante material intercelular
- se compone de células y matriz extracelular
- también llamado tejido sostén
- proporciona continuidad como los demás tejidos

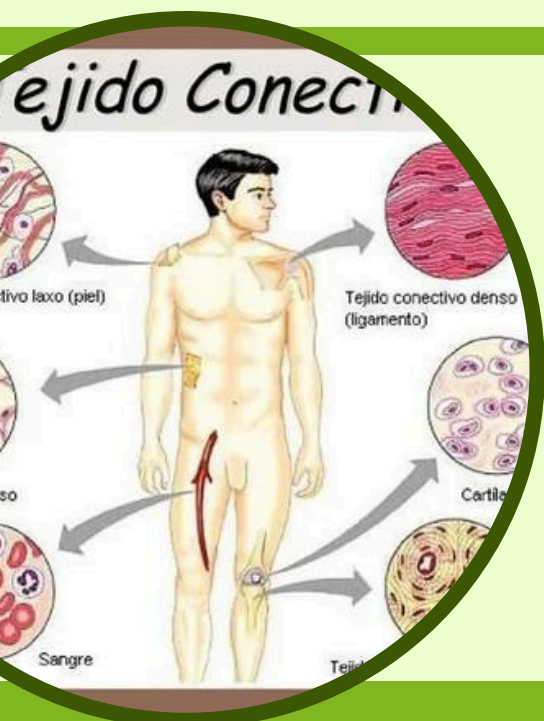


## clasificación

- **tejido conjuntivo embrionario**
- tejido mesenquimático
- tejido mucoso
- **tejido conjuntivo del adulto**
- laxo
- denso
- **tejido conjuntivo especializado**
- cartilaginoso
- oseo
- linfático
- hematopoyético

## funciones

- medio de intercambio
- contribuye a la defensa y protección
- depósito de grasa
- proporciona soporte estructural



## compuesto por:

- **celulas** (fijas/propias), (móviles/libres)
- fibroblastos, mastocitos, adipocitos, pericitos, macrófagos
- **matriz extracelular** (fibras), (sustancia fundamental)
- colágenas, elásticas, reticulares, glucoproteínas,
- proteoglucanos

**bibliografía:** apuntes de las clases