



**Nombre del
alumno:
Gabriela Isabel
Alegría Hernández**

**Profesora:
Miguel Basilio
Robledo**

**Materia:
Morfología**

**Infografía de
Médula Espinal y
Nervios Espinales**

Grado: 1 Grupo: A

Médula espinal

Su aspecto varía según se considere:

Intumescencia cervical.

Se extiende desde la 3.^a vértebra cervical hasta la 3.^a vértebra torácica.

Porción torácica de la médula espinal

Se extiende desde la 3.^a hasta la 9.^a o 10.^a vértebra torácica. De ella se originan las once raíces de los nervios intercostales.

Intumescencia lumbosacra.

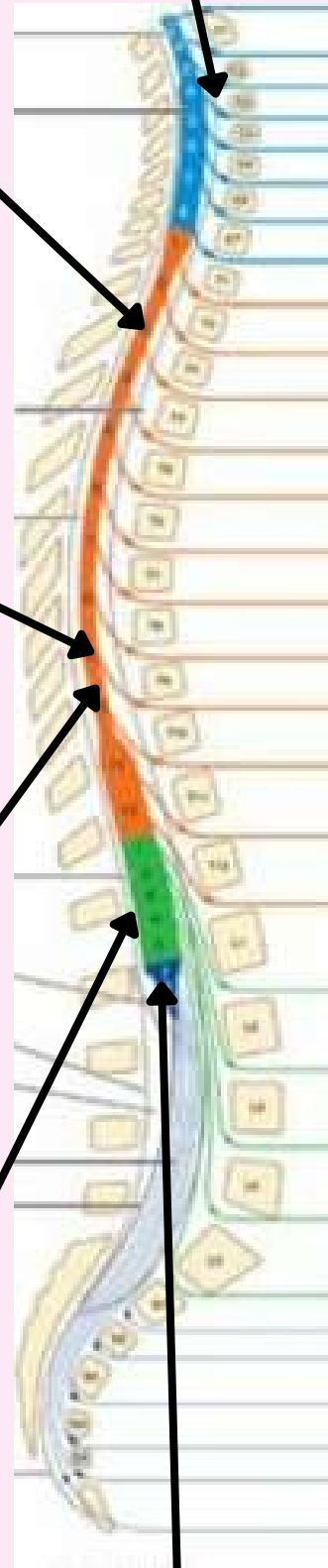
Se extiende desde la 9.^a o 10.^a vértebra torácica por arriba, hasta la 2.^a vértebra lumbar por abajo.

Cono medular

Constituye el extremo de la intumescencia lumbosacra, se originan las últimas raíces sacras y las raíces coccígeas. Se sitúa frente a la 2.^a vértebra lumbar

porción superior

Situada craneal a la intumescencia cervical, se extiende desde el arco anterior del atlas hasta la 3.^a vértebra cervical.



Filum terminal

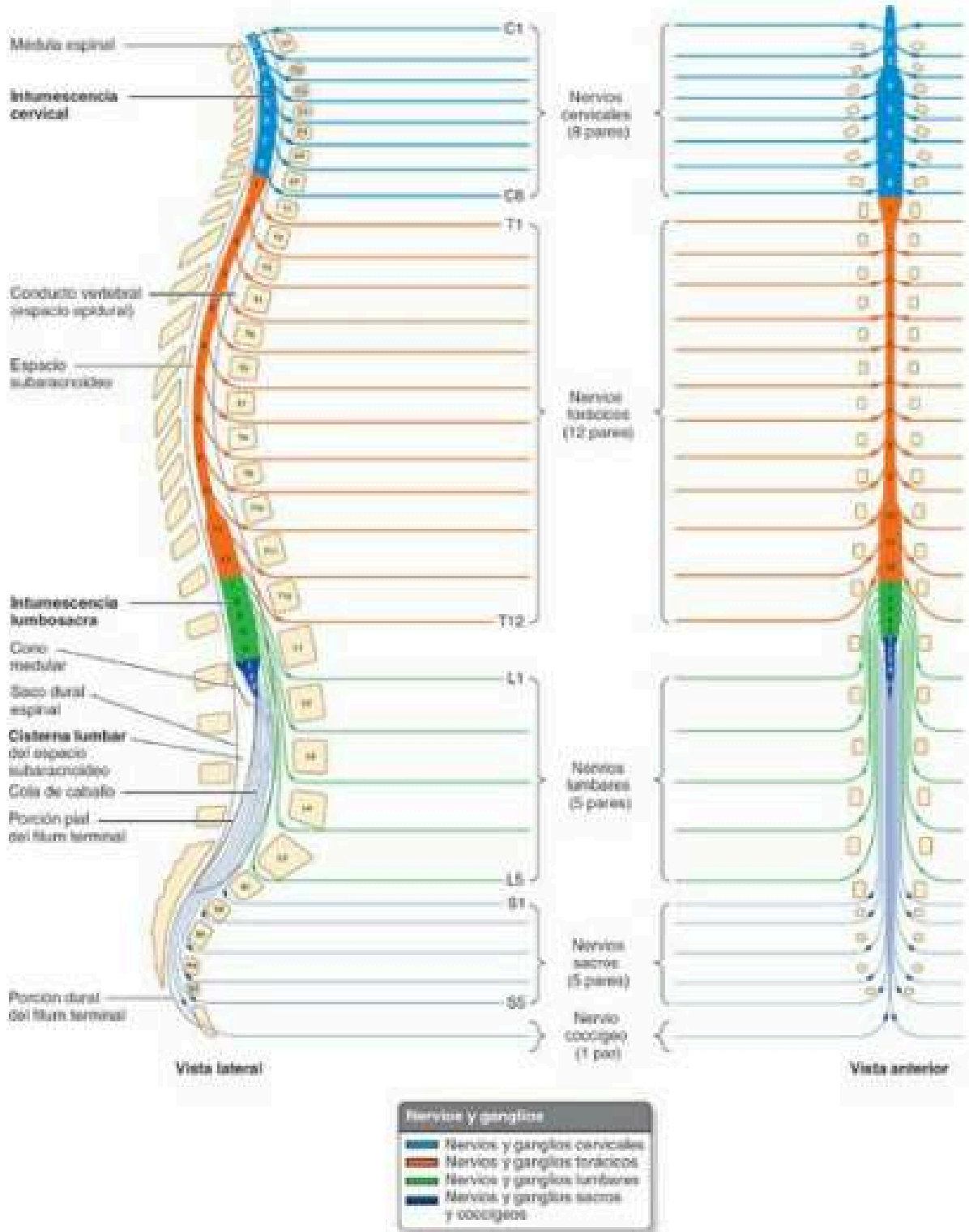
se extiende desde el cono medular hacia caudal.

NERVIOS ESPINALES

Se inician en la médula espinal en forma de raicillas o filetes radiculares

CERVICALES

- El nervio C1 pasa por el arco de la vértebra C1
- Los nervios C2-07 pasan a través de los forámenes intervertebrales superiores-vertebras
- El nervio C8 atraviesa el foramen intervertebral entre las vértebras C7 y II



TORÁCICO Y LUMBAR

Los nervios T1-15 pasan a través de los forámenes intervertebrales inferiores a las vértebras correspondientes

COCCIGEO

Los nervios 5 sacro y coccigno atraviesan el hiato del sacro

SACRO

Los nervios S1-54 atraviesan los forámenes sacros anteriores y posteriores