



UDS

Mi Universidad

Nombre del Alumno: Victor Manuel Moreno Villatoro

Nombre del tema: Arterias y Nervios de la cavidad abdominal

Nombre de la Materia: Morfología

Nombre del profesor: Dr. Miguel Basilio Robledo

Licenciatura: Medicina Humana

Primer semestre

Grupo: A

Aorta abdominal

rama terminal

2 arterias iliacas comunes

Borde superior

Rama anterior

Borde inferior

TRONCÓ CELÍACO

ARTERIA MESENTÉRICA SUPERIOR

ARTERIA MESENTÉRICA INFERIOR

R. Menor R. Mayor R. Media

A. Gástrica izq

A. Esplénica

A. Hepática común

Arteria gastroduodenal

Ramas

Arteria hepática

- Sigue un trazado sinuoso hacia la izquierda alguien el limite superior del páncreas.
- Va en el ligamento esplenorrenal y se divide en varias ramas que entran por el hilio esplénico.
- R. que dan al cuello y cola del páncreas por el limite superior.

- Rama izquierda: Lóbulo izquierdo del hígado.
- Rama derecha: Lóbulo derecho del hígado, da origen a la:

Arteria Cística.

Irriga la vesícula biliar

Cerca del bazo

Ramas gástricas cortas

Ramas pancreáticas

Arteria Gastroepiploica izquierda

Irrigan la curvatura mayor del estomago.

Anastomosa con:
Arteria Gastroepiploica derecha

- Cruzan por el ligamento gastroesplénico.
- Irrigan al fundus gástrico.

- Arteria Pancreática Magna: irriga el cuerpo del páncreas.
- Arteria Pancreática Dorsal: porción superior del páncreas
- Arteria Pancreática Transversal: irrigación adicional, conecta con otras arterias pancreáticas.

- Irriga el intestino proximal.
- Sale de la A.A en la parte inferior del Hiato aórtico del diafragma.
- Anterior de la porción superior de la vertebra L1.

- Asciende hasta a union cardioesofagica y da RAMAS ESOFÁGICAS superiormente a la porción abdominal del esófago.
- Algunas de estas ramas pasa por el hiato esofágico del diafragma y se anastomosa con ramas esofágicas de la aorta torácica.
- La A.G.I gira a la derecha y desciende a lo largo de la corvatura menor del estomago en el momento menor.
- Irriga las dos caras del estómago en esta zona y se anastomosa con la A.G.D

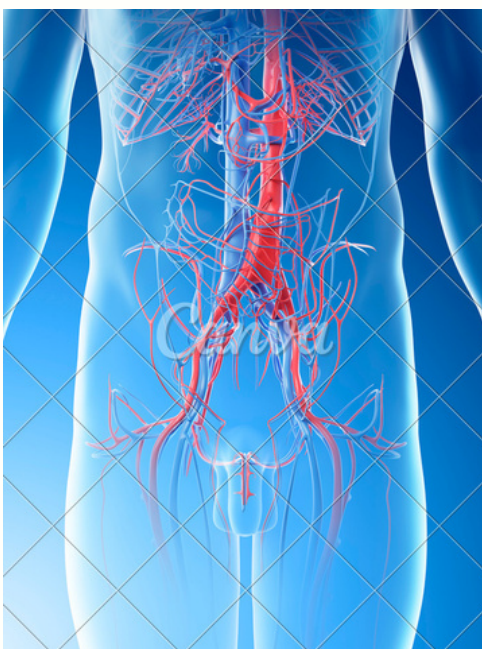
Ramas

Arteria pancreatoduodenal Inferior.

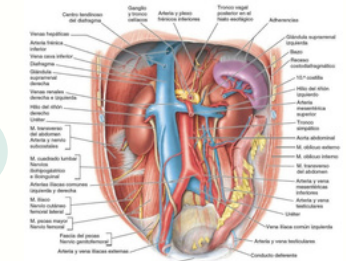
Ramas anterior y posterior para el páncreas y el duodeno

Arteria Yeyunales e ileales del lado izquierdo

Multiples ramas que irrigan el intestino delgado.



El territorio irrigado por el TC es tambien suplido por ramas de las arterias intercostales inferiores provenientes de la pared abdominal, asi como por las Ramas frénicas de la aorta y por las ramas esofágicas bajas.



Arteria Cólica izquierda: Irriga el colon descendente Y parte del colon transverso.

- Arteria cólica derecha: Irriga el colon ascendente.
- Arteria cólica media: Irriga el colon transverso.

Arteria ileocólica

Irriga porción terminal del ileon, el ciego y el apéndice.

- Ramas
- Ramas Cecal anterior: para el ciego.
 - Rama Cecal Posterior: para el ciego.
 - Arteria Apendicular: para el apéndice.

Ramas

- Ramas Ascendente: Asciende hacia el colon transverso.

Anastomosa con:
Arteria cólica media, formacion del arco marginal (Arteria de Drummond)

- Ramas Descendente: Desciende para irrigar el colon transverso.

Anastomosa con:
Arterias sigmoideas

Arterias Sigmoideas: Múltiples ramas para el colon sigmoideo.

Ramas

- Ramas Sigmoideas Superiores: Irrigan la parte proximal del colon sigmoide.

- Ramas Sigmoideas intermedias: Proveen irrigación a la porción media del colon sigmoide.

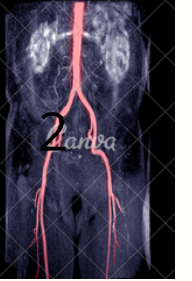
- Ramas Sigmoideas inferiores: irrigan la porción distal del colon sigmoide.

Arteria Rectal Superior: Irriga la parte superior del recto.

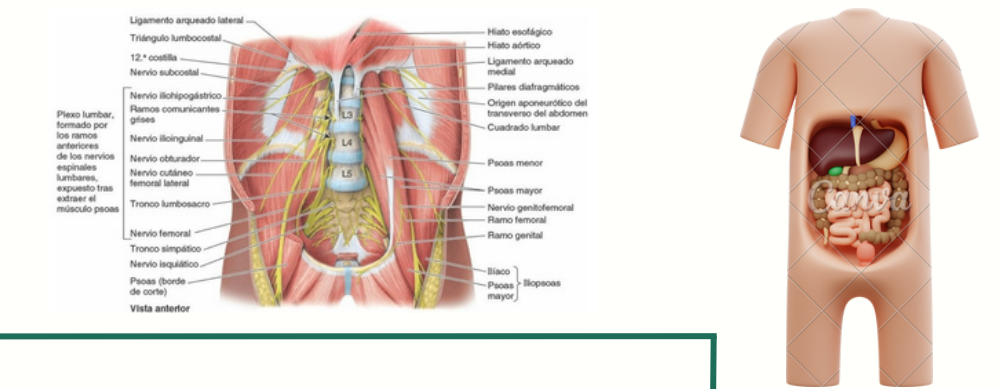
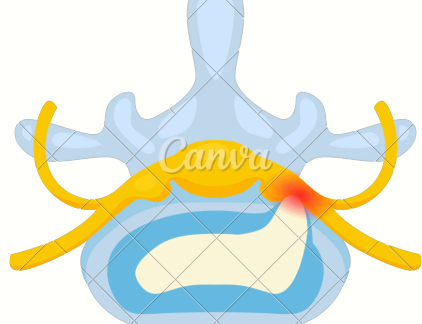
Ramas

- Rama Rectal Superior izquierda: Irriga el lado izquierdo de la porción superior del recto.

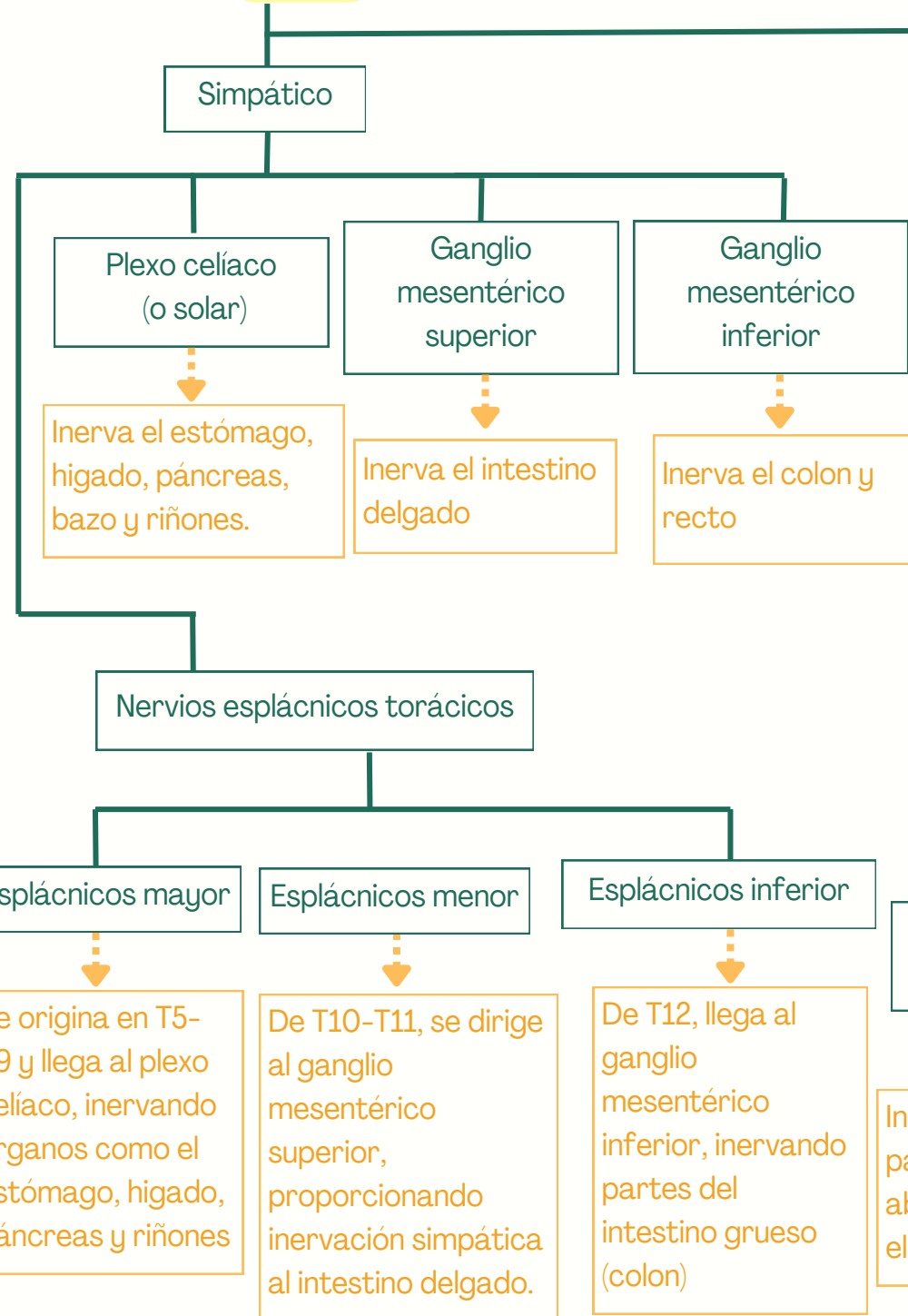
- Rama Rectal Superior Derecha: Alirriga el lado derecho de la porción superior del recto.



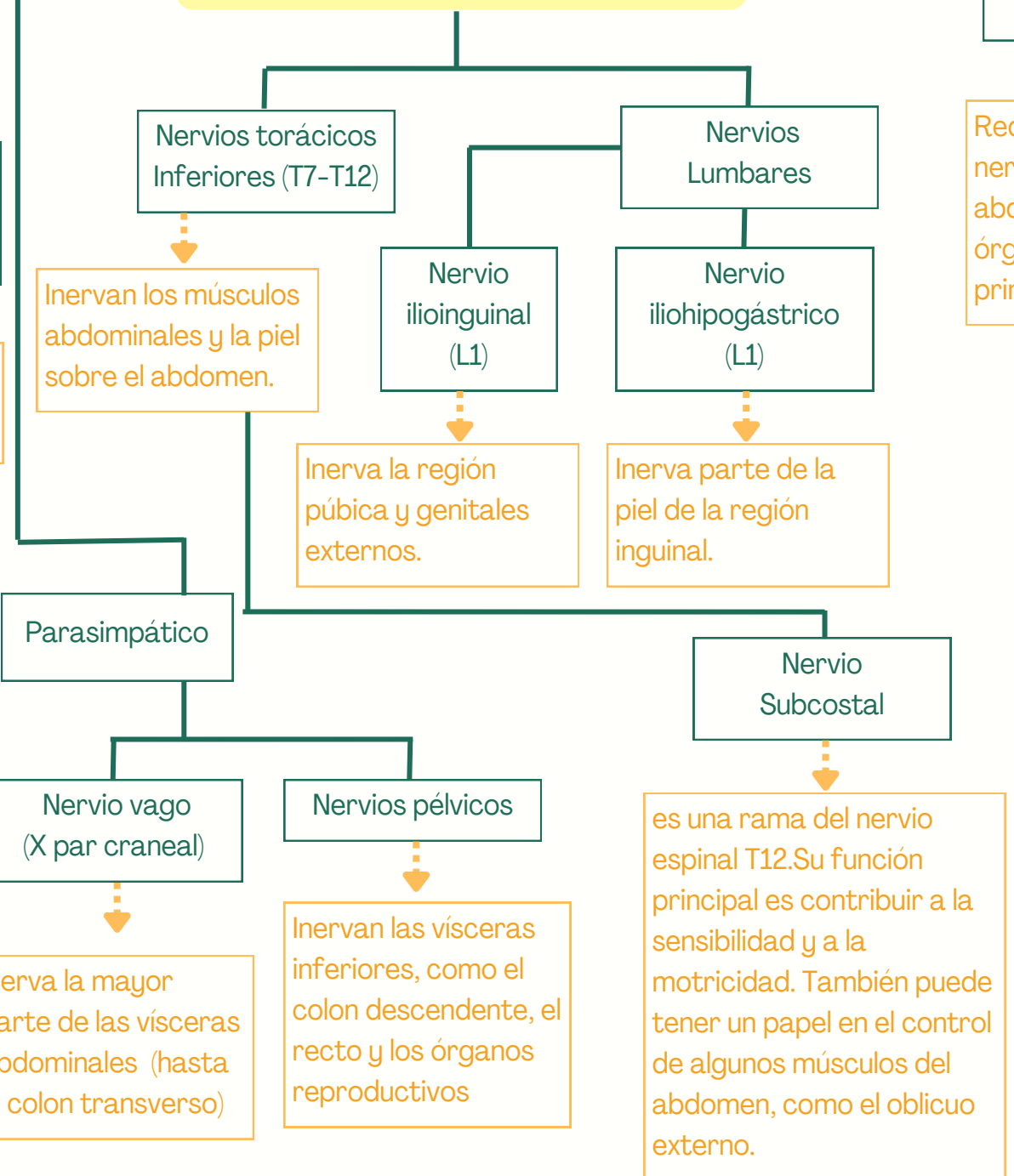
Nervios que inervan en la Cavity abdominal



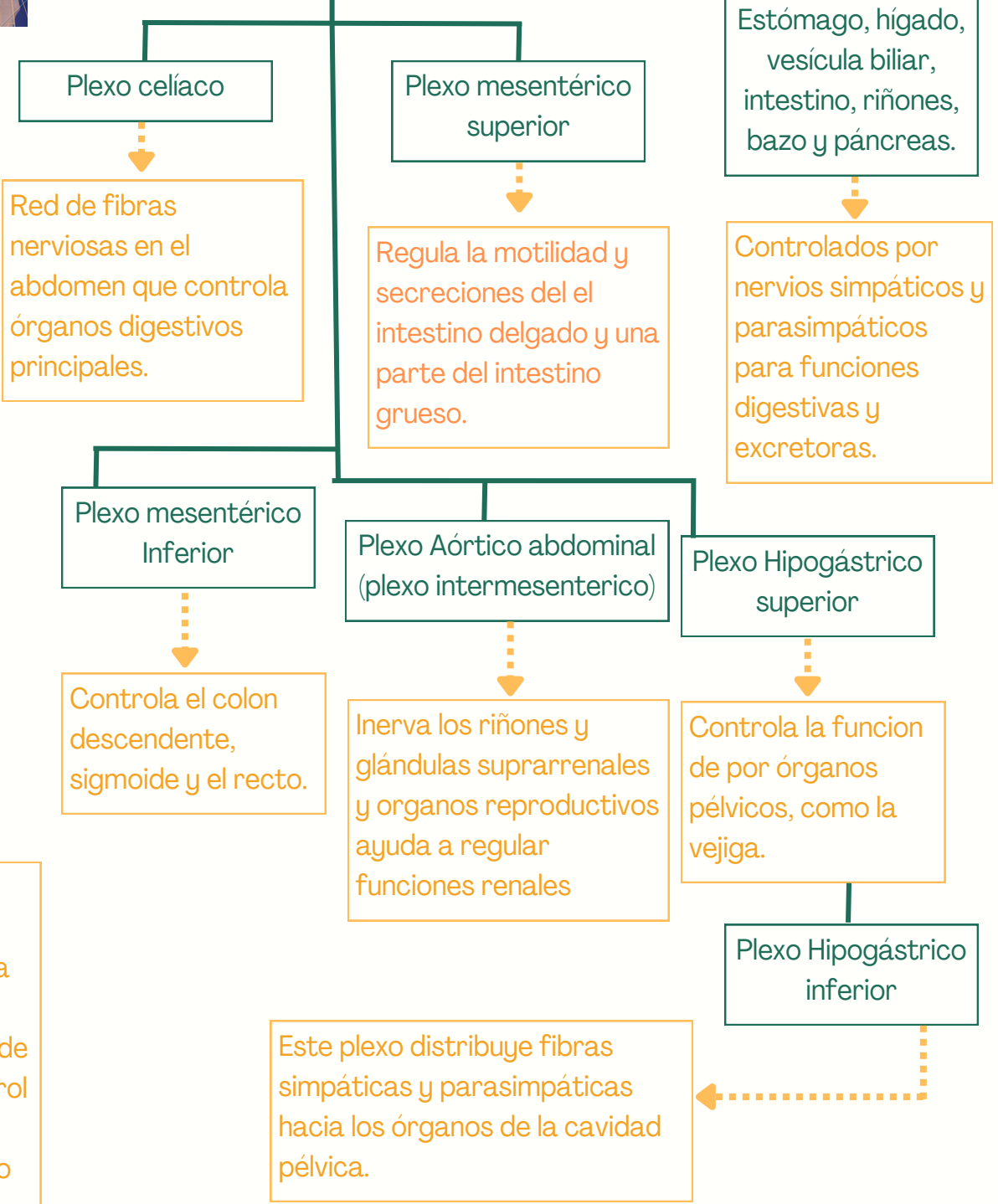
NERVIOS DEL SISTEMA NERVIOSO AUTÓNOMO (SNA)



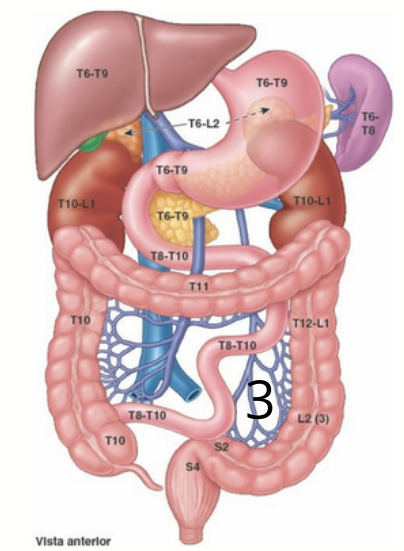
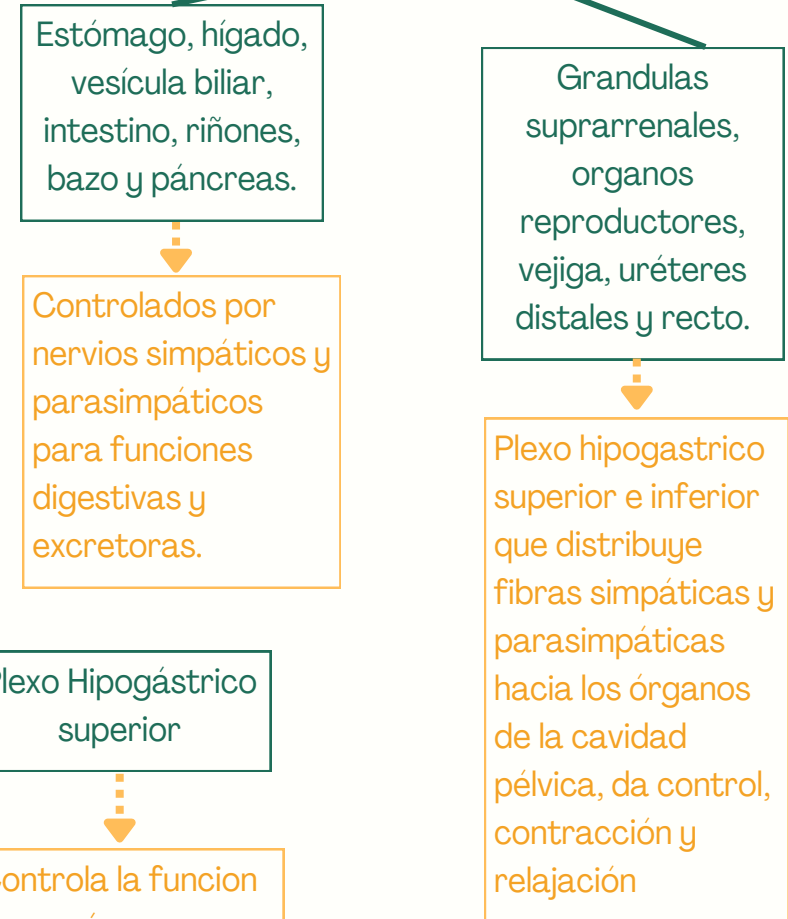
NERVIOS ESPINALES TORACOABDOMINALES



PLEXOS IMPORTANTES



ÓRGANOS Y FUNCIONES INERVADAS



bibliografía

Moore, K. L., Dalley, A. F., & Agur, A. M. (2017). Moore. Fundamentos de Anatomía con Orientación Clínica (8th ed.). Wolters Kluwer Health. Pag. 843-1005.

Latarjet, M. L., & Ruiz Liard , A. (2019). Anatomía Humana (5.a edición). Editorial médica panamericana. Pag 1257- 1598

[https://www.kenhub.com/es/Dra. Cinthia Serrano/\(2024\)/Nervios, vasos y estructuras linfáticas del abdomen.](https://www.kenhub.com/es/Dra.CinthiaSerrano/(2024)/Nervios,vasosyestructuraslinfaticasdelabdomen)